

# Kopplingschema för elsystemet på KS 50 SuperSport

ohne Funktion	=	Utan funktion
im Scheinwerfer	=	I strålkastare
an Befestigungsschraube	=	På fästskruv
Schaltbild Blinkschalter	=	Schema för blinkeromkopplare
Fernlicht	=	Helljus
Glühlampe J 6V-0,6W	=	Glödlampa J 6V-0,6W
Lampe	=	Lampa
Schaltbild - Zündschalter	=	Kopplingschema för tändningsomkopplare
Zündkerze	=	Tändstift
am Rahmen	=	På ramen
Schlußlichtstromkreis 3W	=	Bakljuskrets 3W
Lichtstromkreis 15W	=	Strålkastarkrets 15W
Zündstromkreis primär	=	Tändningens primärkrets
Bremslichtstromkreis 5W	=	Bromsljuskrets 5W
Bremslicht	=	Bromsljus
Schlußlicht	=	Bakljus
Schaltbild - Abblendschalter	=	Kopplingschema för avbländningsomkopplare
Elektrische Bauelemente	=	Elsystemets delar
Kennfarbe der Kabel	=	Märfärger för ledningar
Kabel und Kabelsätze	=	Ledningar och kabelstammar
Schnarre	=	Signalhorn
Lichthupe	=	Ljustuta
Abblendlicht	=	Halvljus
Fernlicht	=	Helljus

Kennfarbe der Kabel = Märfärger för ledningar

1 Blå	5 Grön	9 Violett	13 Grå-grön
2 Brun	6 Röd	10 Ljusblå	14 Grön-röd
3 Gul	7 Svart	11 Gul-röd	15 Svart-röd
4 Grå	8 Vit	12 Grå-svart	16 Ljusblå-gul
			17 Gul-grön

Schaltbild - Zündschalter = Kopplingschema för tändningsomkopplare

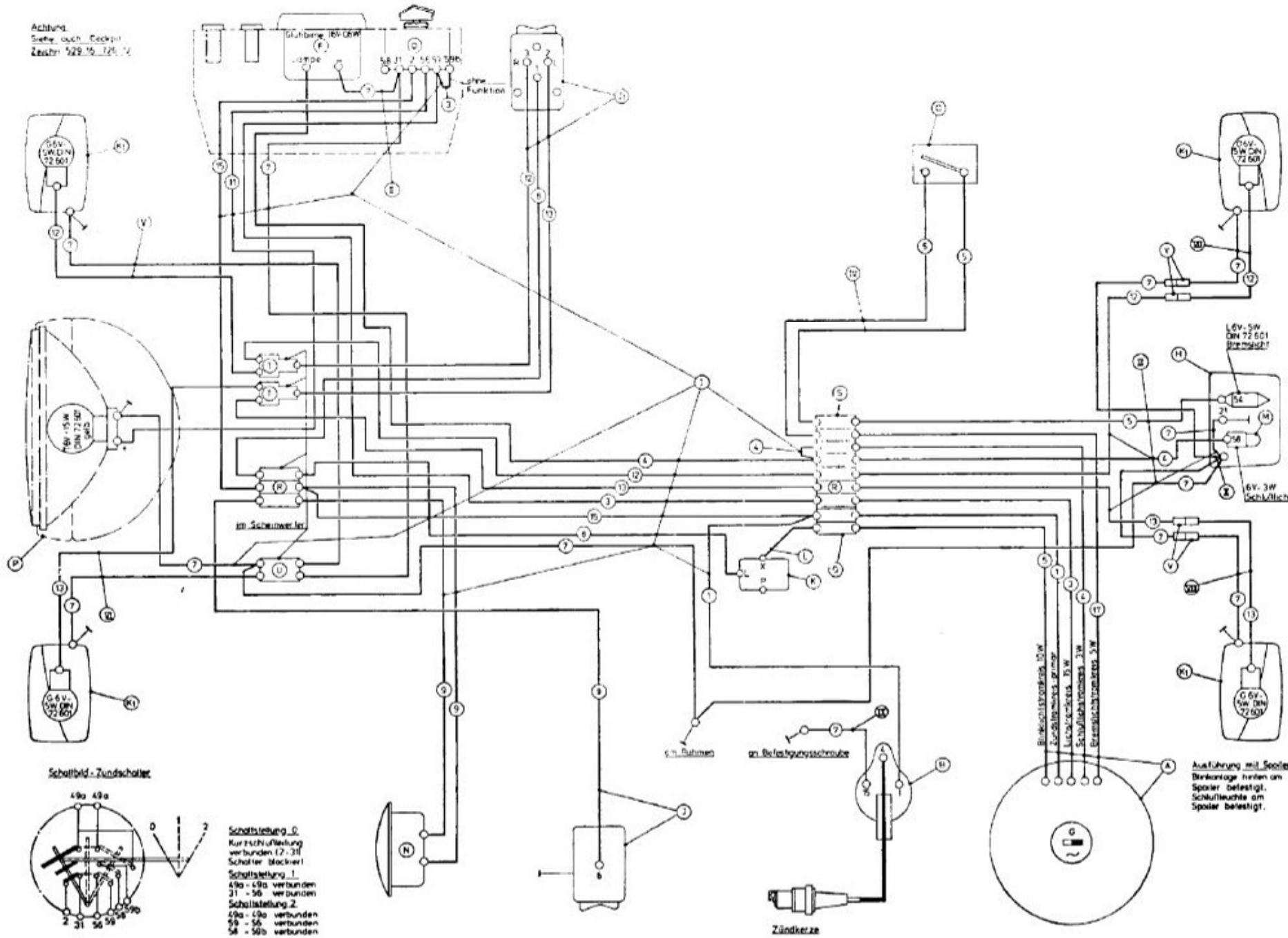
<b>Schaltstellung 0</b>	=	<b>Omkopplariäge 0</b>
		Kortslutning mellan 2 och 31
		Omkopplaren blockerad
<b>Schaltstellung 1</b>	=	<b>Omkopplariäge 1</b>
		Förbindelse 49a-49a
		Förbindelse 31-56
<b>Schaltstellung 2</b>	=	<b>Omkopplariäge 2</b>
		Förbindelse 49a-49a
		Förbindelse 59-56
		Förbindelse 58-59b

Elektrische Bauelemente = Elsystemets delar

A Generator	L Blinkerreläfäste
B Tändspole	M Glödlampa
D Tändningsomkopplare	N Signalhorn
F Hastighetsmätare	O Bromsljuskontakt
G Signallampa	P Strålkastare
H Bakljus	Q Tvåpoligt anslutningsdon
J Avbländningsomkopplare	R Trepoligt anslutningsdon
J <sub>1</sub> Blinkeromkopplare	S Fyrpoligt anslutningsdon
K Blinkerrelä	T Kopplingsplint
K <sub>1</sub> Blinkljus, höger fram	U Kopplingsplint
K <sub>1</sub> Blinkljus vänster fram	V Rundstiftsanslutning
K <sub>1</sub> Blinkljus höger bak	W Glödlampa
K <sub>1</sub> Blinkljus vänster bak	

# Kopplungsschema für elsystemet på KS 50 SuperSport

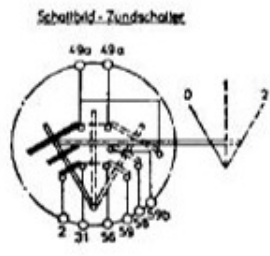
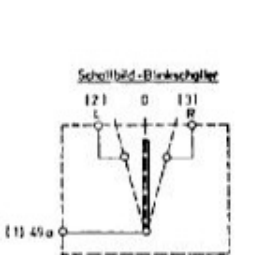
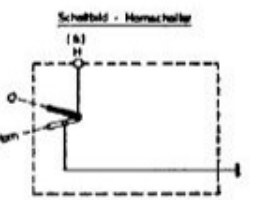
Achtung:  
Sehe auch Cockpit  
Zeichn. 929.16.726.12



Elektrische Bauelemente	
A Generator D-175/10W	273-07 104 11
B Zündspule	283-07 102 10
D Zündschalter	519-16 785 11
F Tachometer	518-16 761-14
H Scheinwerfer	529-16 741-16
J Hornschalter	529-16 801 13
L Blinkerschalter	517-16 799 13
K Blinkgeber	527-16 814 14
K1 Blinkleuchte vorne links	529-16 738 11
K2 Blinkleuchte vorne rechts	529-16 738 11
K3 Blinkleuchte hinten links	529-16 747 12
K4 Blinkleuchte hinten rechts	529-16 814 13
M Glühlampe 6V-3W	517-16 799 13
N Schraube	517-16 710 14
O Hornschichtschalter	517-16 113 14
P Schalterverbot 07 65W	528-16 784 11
Q Steckverbinder 2-polig	517-16 389 15
R Steckverbinder 3-polig	517-16 393 15
S Steckverbinder 4-polig	517-16 288 15
T Kupplungsblei	520-16 375 15
U Kupfling	566-16 129 15
V Rundstecker	5 mm

Kennfarbe der Kabel	
1 Blau	10 hellblau
2 Braun	11 gelb/rot
3 Gelb	12 grau/schwarz
4 Rot	13 grau/grün
5 Grün	14 grün/rot
6 Rot	15 schwarz/rot
7 Schwarz	16 hellgelb/gelb
8 Weiß	17 gelb/grün
9 Weiß	18

Kabel und Kabelsätze	
1 529-16 622 11	24 517-16 801 15
2 529-16 817 15	25 529-16 827 14
3 530-16 616 12	26
4 519-16 635 13	27
5 519-16 627 12	28
6 519-16 620 13	29
7 529-16 630 13	30
8 529-16 629 13	31



Schaltstellung 0:  
Kurzschließleitung  
verbunden (2 - 31)  
Schalter blockiert

Schaltstellung 1:  
49a - 49b verbunden  
31 - 56 verbunden

Schaltstellung 2:  
49a - 49b verbunden  
59 - 56 verbunden  
58 - 59 verbunden

Fernlicht = Helljus

Glühbirne J 6V-0,6W = Glödlampa J 6V-0,6W

Lampe = Lampa

Schaltbild - Zündschalter = Kopplingschema för tändningsomkopplare

Schaltstellung 0 = Omkopplarläge 0

Zündkerze = Tändstift

am Rahmen = På ramen

Schlußlichtstromkreis 3W = Bakljuskrets 3W

Lichtstromkreis 15 W = Strålkastarkrets 15 W

Zündstromkreis primär = Tändningens primärkrets

Bremslichtstromkreis 5W = Bromsljuskrets 5W

Bremslicht = Bromsljus

Schlußlicht = Bakljus

Schaltbild - Abblendschalter = Kopplingschema för avbländningsomkopplare

Elektrische Bauelemente = Esystemets delar

Kennfarbe der Kabel = Märkfärger för ledningar

Kabel und Kabelsätze = Ledningar och kabelstammar

Schnarre = Signalhorn

Lichthupe = Ljustuta

Abblendlicht = Halvljus

Fernlicht = Helljus

Kennfarbe der Kabel = Märkfärger för ledningar

1 Blå	6 Röd	11 Gul-röd	16 Ljusblå-gul
2 Brun	7 Svart	12 Grå-svart	17 Gul-grön
3 Gul	8 Vit	13 Grå-grön	18 Vit-svart
4 Grå	9 Violet	14 Grön-röd	19 Vit-svart-röd
5 Grön	10 Ljusblå	15 Svart-röd	20 Orange

Schaltbild - Zündschalter = Kopplingschema för tändningsomkopplare

**Schaltstellung 0 = Omkopplarläge 0**  
Kortslutning mellan 2 och 31

Omkopplaren blockerad

**Schaltstellung 1 = Omkopplarläge 1**  
Förbindelse 49a-49a  
Förbindelse 31-56

**Schaltstellung 2 = Omkopplarläge 2**  
Förbindelse 49a-49a  
Förbindelse 59-56  
Förbindelse 58-59b

#### **Esystemets delar**

A Generator

B Tändningsomkopplare

C

D Signallampa

E Bakljus

F Avbländningsomkopplare

G Bromsljuskontakt

H Strålkastare

K Anslutningsdon (4-poligt)

L Anslutningsdon (3-poligt)

M Glödlampa

N Signalhorn

O Hastighetsmätare

P Glödlampa

R Tändspole

S Anslutningsdon (2-poligt)

