

Ersatzteile-Katalog
Typen 530 - KS 80
1/1982

ZUNDA PP

Ersatzteile-Katalog · Typen 530 · KS 80 · 1/82

Bestell-Nr. 530-00.002

Inhalt:

Typ	Bez.	Serie	Fg.-Nr.	Motor typ	Mot.Nr.	Fahrzeug-Abbildung Seite / Farben	
530-050	KS 80 WK	80-	9378054	314-010	9888661	B 1	90 91
530-070	KS 80 Touring	81-	9402243	314-011	9905609	B	96

Teile-Übersicht für Motor und Fahrgestell Seite A 1

Farbindex für lackierte Teile)
 ZÜNDAPP-Original-Lackstifte) Angaben siehe bei
 Zubehör) Fahrzeug-Abbildung

ZÜNDAPP-Ersatzteile-Stützpunkte Seite M 1
 ZÜNDAPP-Telefon-Hausanschlüsse

ZÜNDAPP-Erläuterungen Seite N 1

Mit Erscheinen dieses Kataloges werden alle bisherigen Ausgaben ungültig!

Teile-Übersicht Motor und Fahrgestell

MOTOR

	Seite	
	050	070
Gehäuse links, Deckel links	B2	B2
Gehäuse rechts, Deckel rechts, Ausrückhebel	C2	C2
Zylinder, Kurbelwelle, Ansaugstutzen	B3	B3
Auspuffanlage	C3	C3
Vergaser	B4	B4
Ansaugung, Geräuschkämpfer	D4	D4
Getriebehauptwelle, Abtriebswelle	B5	B5
Schaltwalze, Schaltgabel, Arretierhebel	C5	C5
Kickstarter	D5	D5
Fußschaltung, Schaltsegment	E5	E5
Kupplung -bis Februar 1982	F5	F5
Kupplung -ab Februar 1982	G5	G5
Zündanlage	B6	B6

FAHRGESTELL

Rahmen, Gabelabsperrschloß, Verkleidung, Steuersatz	B7	B7
Unterzüge, Wasserkühler	C7	C7
Motoraufhängung, Fußrastenrohr	D7	D7
Dekore	E7	E7
Vorderradgabel	B8	C8
Hinterradschwinge, Federbein, Radständer, Kettenschutz	B9	C9
Vorderrad	B10	B10
Hinterrad	C10	C10
Bremszange	D10	E10
Fußbremse	F10	F10
Scheinwerfer	B11	B11
Blinker	C11	D11
Schlußleuchte	E11	F11
Elektrische Anbauteile, Hauptkabelsatz	B12	B12
Abblendschalter, Hauptkabelsatz -ab Fg.-Nr.: 9449610-	C12	C12
Cockpit,	D12	D12
Cockpitverkleidung	E12	---
Lenker, Verkleidung, Spiegel	B13	C13
Gasgriff m. Elektrik -ZIZALA-, Brems hydraulik -GRIMECA-	B14	B14
Gasgriff o. Elektrik -MAGURA, Brems hydraulik -GRIMECA-	C14	---
Gasgriff o. Elektrik - Brems hydraulik -MAGURA-	D14	D14
Kupplungsgriff mit Elektrik -ZIZALA-	E14	E14
Kupplungsgriff ohne Elektrik -MAGURA-	F14	F14
Seilzüge, Bremsschlauch	G14	G14
Schutzbleche	B15	C15
Tank, Werkzeugsatz, Luftpumpe	B16	C16
Sitzbank, Gepäckträger	B17	C17
Spoiler	D17	---

TYP 530-050 KS 80 WATERCOOLED

TYP 530-050 KS 80 WATERCOOLED

Fahrzeugfarbe:

bestehend aus Kombination

- goldorange-lasur
- mattschwarz

bestehend aus Kombination

- stratosilber-metallic
- mattschwarz

Farbindex:

90

67
68

91

70
68

Zubehör:

Original-ZÜNDAPP-Ausbesserungs-
Lackstifte

- goldorange-lasur
- mattschwarz
- stratosilber-metallic

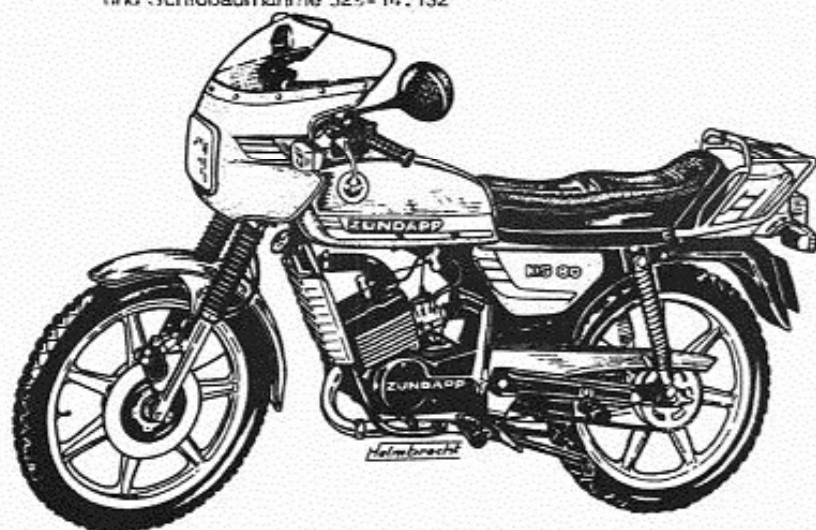
Bestell-Nr.:

005-02.967
005-02.968
005-02.970

Packtaschenträger
Packtasche links
Packtasche rechts

Steckschloß Ø 15 mit 2 Schlüssel
und Schloßaufnahme 529-14.132

529-21.610
530-23.603
530-23.602
529-10.905



ab Fahrgestell-Nr. 9 378 054 - 9449609

Fahrzeugfarbe:

bestehend aus Kombination

- goldorange-lasur
- stratosilber-metallic
- mattschwarz

Farbindex:

90 91

67
70
68 68

Zubehör:

Original-ZÜNDAPP-Ausbesserungs-
Lackstifte

- goldorange-lasur
- mattschwarz
- stratosilber-metallic

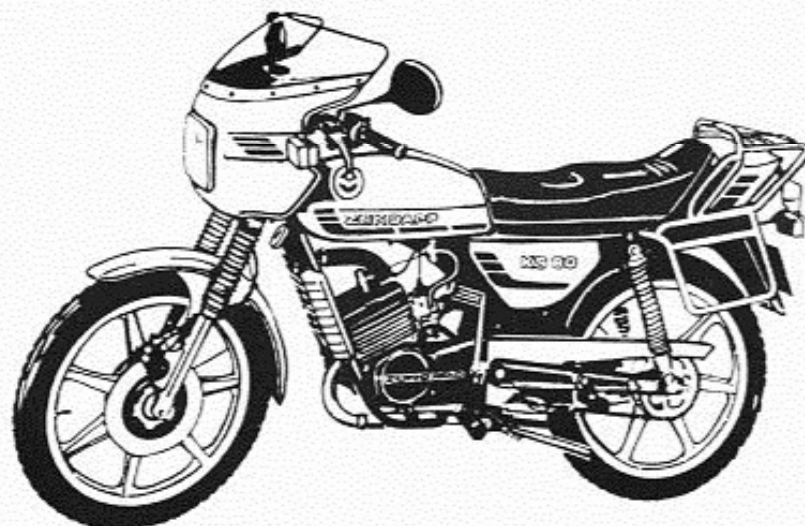
Bestell-Nr.:

005-02.967
005-02.968
005-02.970

Packtasche links
Packtasche rechts

Steckschloß Ø 15, mit 2 Schlüssel
und Schloßaufnahme 529-14.132

530-23.603
530-23.602
529-10.905



Neue Griffe ab Fg.-Nr. 9449610, Gepäckträger ab Juli 1981

TYP 530-070 KS 80 TOURING

Fahrzeugfarbe:

bestehend aus Kombination

- metallic-braun
- mattschwarz
- goldfarbig f. Räder

Farbindex:

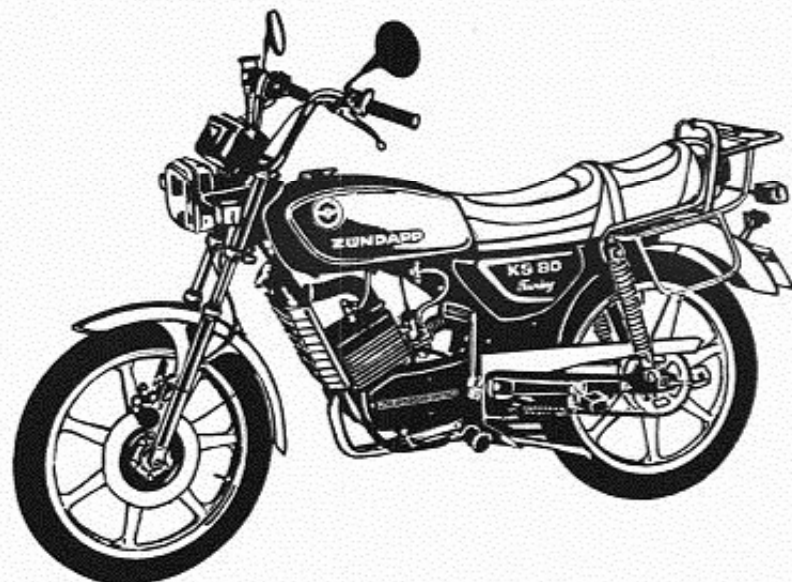
96
72
68
73

Zubehör:

Original-ZÜNDAPP-Ausbesserungs-
Lackstifte

- goldfarbig 005-02.973
- metallic-braun 005-02.972
- mattschwarz 005-02.968
- Steckschloß Ø 15 mit 2 Schlüsseln 529-10.905
- und Schloßaufnahme 529-14.132
- Packtasche links 530-23.603
- Packtasche rechts 530-23.602

Bestell-Nr.:



ab Fahrgestell-Nr. 9 402 243 -

ZÜNDAPP - ERSATZTEILE - STÜTZPUNKTE

Telefon - Hausanschlüsse

NAME	ANSCHRIFT	Vorwahl- und Rufnummer
1. BECKER Hermann GmbH	5000 Köln Engelbertstr. 30	0221/210731-32
2. BRAND GmbH Fahrzeughaus	3100 Celle Hannoversche Heerstr. 3	05141/28860
3. BREU Philipp Inh. Horst A. Breu	6800 Mannheim-Feudenheim Hauptstraße 141	0621/792039
4. DEPPE Helmut Inh. Horst Wiegand	4800 Bielefeld Jöllienbeckerstr. 37a	0521/66228
5. FISCHER Botho GmbH	6604 Saarbrücken-Güdingen Saargemünderstr. 179	0681/872202
6. GROHMANN Wilhelm	2300 Kiel Stormarnstr. 36, Postf. 127	0431/630021
7. HAGL Simon	8000 München 2 Schwanthalerstr. 32	089/597274 595009
8. HAMANN Klaus	2800 Bremen Hardenbergstr. 54	0421/550533
9. HEMMERLING Käthe	4100 Duisburg-Hamborn Weselerstr. 138	0203/402322
10. HILMERS Johann GmbH	7800 Freiburg/Breisgau Gauchstr. 19	0761/31314
11. INHA K.G. (Rudwilleit)	1000 Berlin - 61 Gitschinerstr. 91-92	030/6186026
12. MATTHIES Johannes J.	2000 Hamburg - 1 Hammarbrookstr. 97	040/28911
13. RITTMEIER Hans	3500 Kassel Jägerstr. 10	0561/12365
14. SCHAD Ferdinand	6000 Frankfurt/Main Rheinstr. 11	0611/745077 746310
15. SCHICK Otto OHG	7000 Stuttgart - 0 Neckarstr. 65-67	0711/291433
16. SCHNEIDER Friedrich	8500 Nürnberg Regensburgerstr. 10 b	0911/466226
17. SCHÜTZ Alfred	4500 Osnabrück Bremerstr. 168	0541/72942
18. TEEGLER Hans	4600 Dortmund Hamburgerstr. 73	0231/525081
19. VOSGERAU am Damm	2900 Oldenburg i. O. Damm Nr. 25	0441/27279
20. ZÜNDAPP-Welter Inh. VORREITER Walter	3000 Hannover 91 Badenstedterstr. 100	0511/497071
21. WECK Willi	4000 Düsseldorf Fleherstr. 153	0211/333233-34

Um die Durchwahl-Vorteile zu nutzen und - damit verbunden - die Telefonkosten so niedrig wie möglich zu halten, geben wir Ihnen nachstehend nochmals die Rufnummern der Hauptabteilung Vertrieb - dazu gehören die Verkaufsabteilungen und der Kundendienst - bekannt.

Nach der Wahl der Ortskennzahl München 089 wählen Sie bitte 4113 (ZÜNDAPP Telefonvermittlung 41131) und daran anschließend die Nummer des entsprechenden Hausanschlusses.

Kundendienst (KD)

KD-Leitung, Herr Rebentisch	252
KD-Technischer Dienst	249
KD-Technischer Reisedienst	277
KD-Schulung	225
KD-Gewährleistung	251 und 253
KD-Reparatur Motoren, Fahrzeuge, Bootsmotoren, Rasenmäher, Austausch-Motoren	393 und 397

Verkauf Inland (VI) für Fahrzeuge und Rasenmäher

VI-Leitung, Herr Rödel	303
VI-Büro Herr Reitmeier	304
VI-Büro	201,305,355

Verkauf Teile (VT) für Ersatzteile und Zubehör

VT-Leitung, Herr Heidenreich	308
VT-Büro	258,259,260,387

Bei dieser Gelegenheit weisen wir darauf hin, daß unseren Mitarbeitern Rückruf nicht gestattet ist.

ERLÄUTERUNGEN

Bei Bestellungen von Ersatzteilen aus dem Ihnen vorliegenden Ersatzteil-Katalog bitten wir, folgende Einzelheiten anzugeben bzw. zu beachten:

1. Bestellung

Sämtliche Zuschriften, die sich auf Ersatzteile beziehen, ausdrücklich an

ZÜNDAPP-WERKE GMBH
Abt. VT
Anzinger Straße 1-3 (Postfach 80 20 51)
8000 München 80

richten, telefonische Bestellungen unter München Nr. 4 1 1 3 1, Nebenstellen 258/259, 387. Bei allen Bestellungen ist lediglich die im Ersatzteil-Katalog angegebene "Bestell-Nr." und die gewünschte Stückzahl anzugeben.

Bei lackierten Teilen bitten wir, unbedingt die Farbindex-Zahl einzusetzen. Ohne Farbangabe ist die Lieferung des Teiles nicht möglich. Die Farbindex-Zahl ist aus der Farbmustertafel ersichtlich und wird hinter die Bestell-Nr. gesetzt (siehe Bestellbeispiel).

Bedienen Sie sich bitte der von uns zur Verfügung gestellten Bestellformulare oder, wenn nicht vorhanden, folgenden Schemas:

Anschrift wie oben

Ich bestelle zur Lieferung gemäß Ihren Bedingungen folgende Motoren- bzw. Fahrge- stell-Ersatzteile:

<u>Stück</u>	<u>Bestell-Nr.</u>	<u>Benennung</u>	<u>Versandart</u>
1	529-10.900....66	Rahmendeckel links <u>metallic-grün</u>	Postpaket
1	521-161600.....	Cockpitträger	
1	005-02.966.....	Lackstift metallic-grün	

Stempel u. Unterschrift

Sollte die Bestell-Nr. des Ersatzteiles nicht einwandfrei festzustellen sein, senden Sie uns bitte ein Musterteil ein, das mit einem Anhänger versehen sein muß, der Ihre volle Anschrift trägt.

Ist die Rückgabe des uns als Muster eingesandten Teiles erwünscht, so muß dies ausdrücklich in der Bestellung und auf dem Anhänger vermerkt sein. Alte Teile bewahren wir nicht auf. Wir übergeben diese sofort ohne Unterschied und ohne Gut-schrift unserem Schrottlager.

2. Preise

Die empfohlenen Verkaufspreise bitten wir unserer Ersatzteil-Preisliste bzw. dem Ersatzteile-Dienst zu entnehmen.

ERLÄUTERUNGEN

3. Versandvorschriften

Die gewünschte Versandart bitten wir bei jeder Bestellung mit anzugeben, z.B. als: Postpaket, Eilboten, Frachtgut, Schnellpaket oder durch Luftpost.

Schreiben Sie uns auch deutlich Ihre genaue Adresse mit postalischer Bezeichnung des Wohnortes, da sonst Verzögerungen nicht zu vermeiden sind.

Aufträge, die unter DM 3,- netto liegen, sind nicht rabattpflichtig.

4. Zahlungsbedingungen

Liegt keine Vorauskasse vor, erfolgt aus technischen Gründen und ohne Ausnahme die Zusendung "Per Nachnahme". Wir können hiervon beim besten Willen nicht abgehen, da unsere Buchhaltung für Ersatzteile-Käufe, bei der großen Anzahl von Kunden, keine Sonderkonten führen kann.

Es ist auch grundsätzlich nicht möglich, bestellte und gelieferte Ersatzteile zu einem späteren Zeitpunkt zurückzunehmen und gutzuschreiben.

5. Allgemeines

- Ersatzteile-Bestellungen getrennt aufgeben. Nicht mit anderen Briefen!
- Bei allen Beantwortungen unserer Briefe wollen Sie in Ihren Antworten das von uns eingesetzte Abteilungs- und Diktatzeichen anführen. Sie erleichtern uns dadurch die Erledigung Ihrer Angelegenheiten und wir geben die Gewähr für eine schnelle Beantwortung Ihrer An- und Rückfragen.
- Alle Abbildungen und Angaben in diesem Ersatzteil-Katalog sind unverbindlich. Änderungen bleiben uns ohne vorherige Mitteilung jederzeit vorbehalten.

6. Sonstiges

Der Nachdruck dieses Kataloges - auch auszugsweise - ist ohne vorherige Genehmigung nicht gestattet.

Gehäuse links, Deckel links

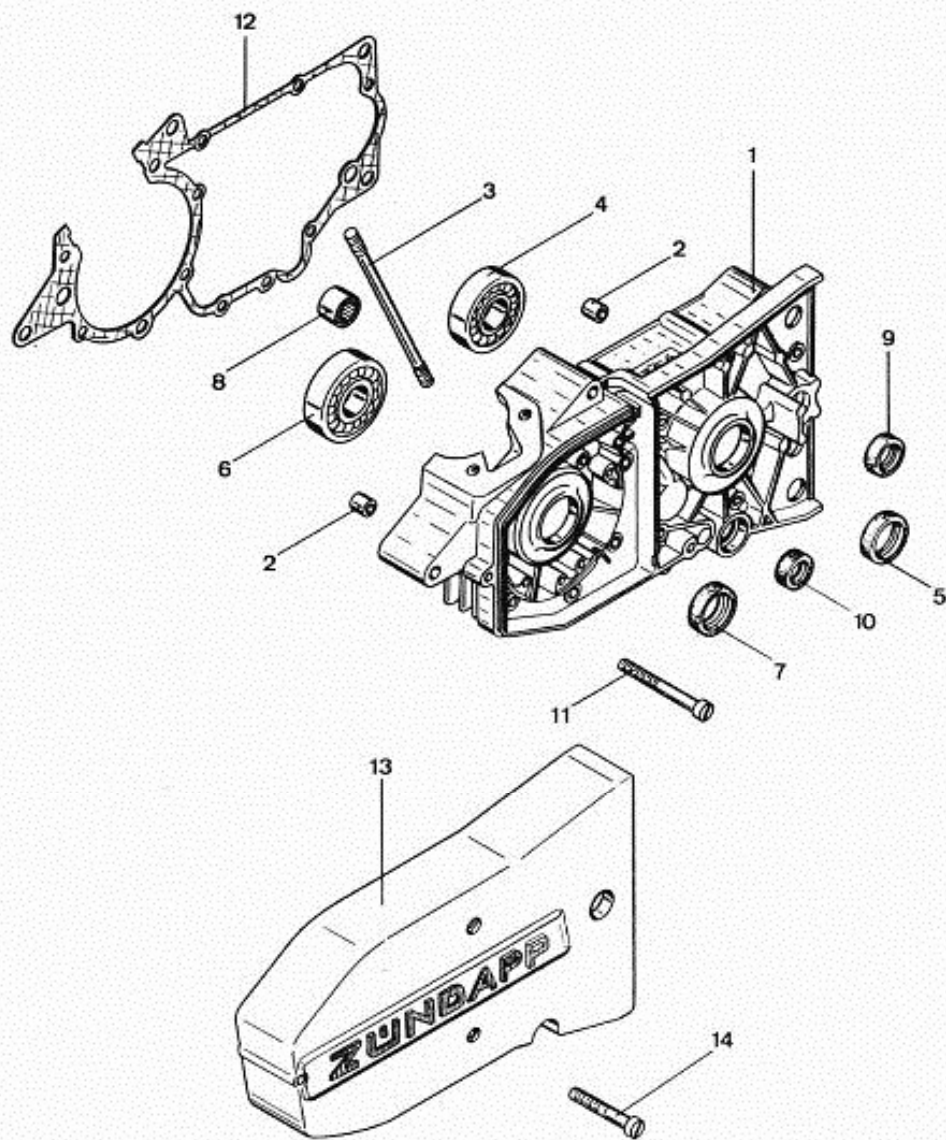
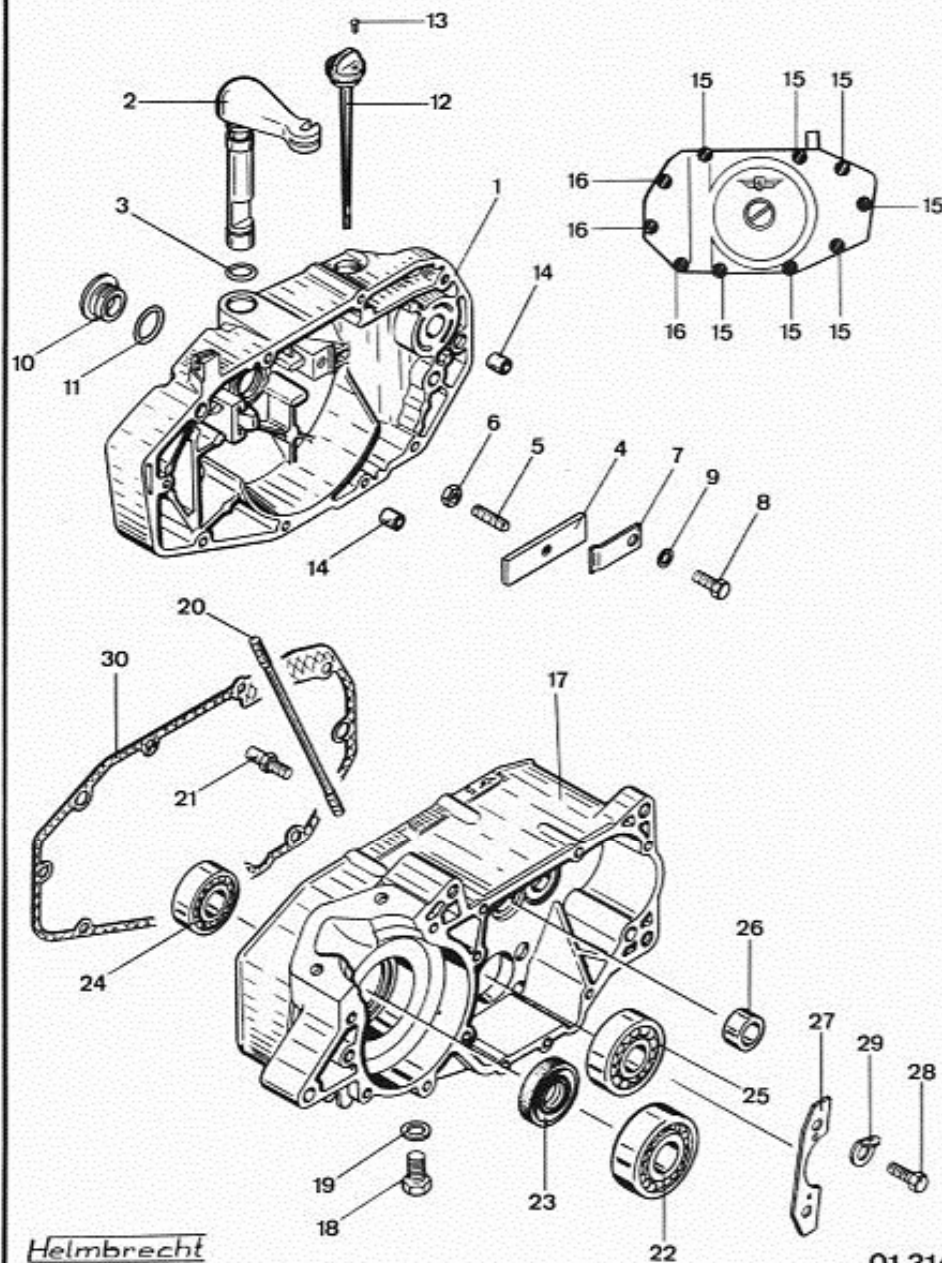


Bild	Bestell-Nr.	Benennung	530-	0 50	0 70
1+8	314-01.902	Gehäuse links		1	1
2	250-01.226	Büchse 7,1x10,2x9,5		2	2
3	314-01.115	Stiftschraube 8x135		2	2
4	DIN 625/515	Kugellager 6204/C3 20x47x14		1	1
5	285-01.183	Dichtring 20x30x7/1		1	1
6	DIN 625/685	Kugellager 6304/C4 20x52x15		1	1
7	285-01.194	Dichtring 20x30x7/1		1	1
8	282-01.123	Nadellager 12x18x12		1	1
9	314-01.116	Dichtring 16x24x6/6,5		1	1
10	314-01.118	12x22x7		1	1
11	DIN 84/550	Zyl.Schraube BM 6x70/20		14	14
12	314-01.900	Gehäusedichtung (bei Bestellmenge 1 Stück, werden 5 Stck. abgepackt geliefert)		1	1
13	314-01.103	Deckel links		1	1
14	DIN 84/500	Zyl.Schraube BM 6x45		3	3

Gehäuse rechts, Deckel rechts, Kupplungshebel



Helmbrecht

01.314.2

Bild	Bestell-Nr.	Benennung	530-	0 50	0 70															
1	314-01.135	Deckel rechts		1	1															
2	314-06.602	Kupplungshebel		1	1															
3	314-01.126	O-Ring \varnothing 12x2		1	1															
4	314-06.110	Druckplatte		1	1															
5	314-06.113	Einstellschraube 6x18		1	1															
6	DIN 934/400	6kt.Mutter M 5		1	1															
7	314-06.112	Blattfeder		1	1															
8	DIN 933/230	6kt.Schraube 5x10		1	1															
9	DIN 127/320	Federring B 5		1	1															
10	314-01.119	Verschlusschraube M 20x1,5		1	1															
11	314-01.125	O-Ring \varnothing 19x2		1	1															
12	314-01.100	Ölmeßstab		1	1															
13	DIN 1476/200	Halbrund-Kerbnagel 2x3		1	1															
14	250-01.226	Büchse 7,1x10,2x9,5		2	2															
15	DIN 84/500	Zyl.Schraube BM 6x45		7	7															
16	DIN 84/470	Zyl.Schraube AM 6x30		3	3															
17+26	314-o1.903	Gehäuse rechts		1	1															
18	DIN 933/675	Ölablaßschraube 10x20		1	1															
19	DIN 7603/410	Dichtring A 10x13,5		1	1															
20	314-01.115	Stiftschraube M 8x135		2	2															
21	314-05.143	Gewindebolzen		1	1															
22	DIN 625/685	Kugellager 6304/C4 20x52x15		1	1															
23	314-01.117	Wellendichtring 20x40x7		1	1															
24	DIN 625/475	Kugellager 6203/C4 17x40x12		1	1															
25	DIN 625/672	Kugellager 6303/C3 17x47x14		1	1															
26	314-01.120	Nadelhülse 15x21x12		1	1															
27	314-01.138	Halteblech		1	1															
28	DIN 933/330	6kt.Schraube 6x14		2	2															
29	DIN 432/500	Sicherungsblech A 6,4		2	2															
30	314-01.901	Deckeldichtung (Bei Bestellmenge 1 Stück, werden 5 Stück abgepackt geliefert)		1	1															

Zylinder, Kurbelwelle, Ansaugstutzen

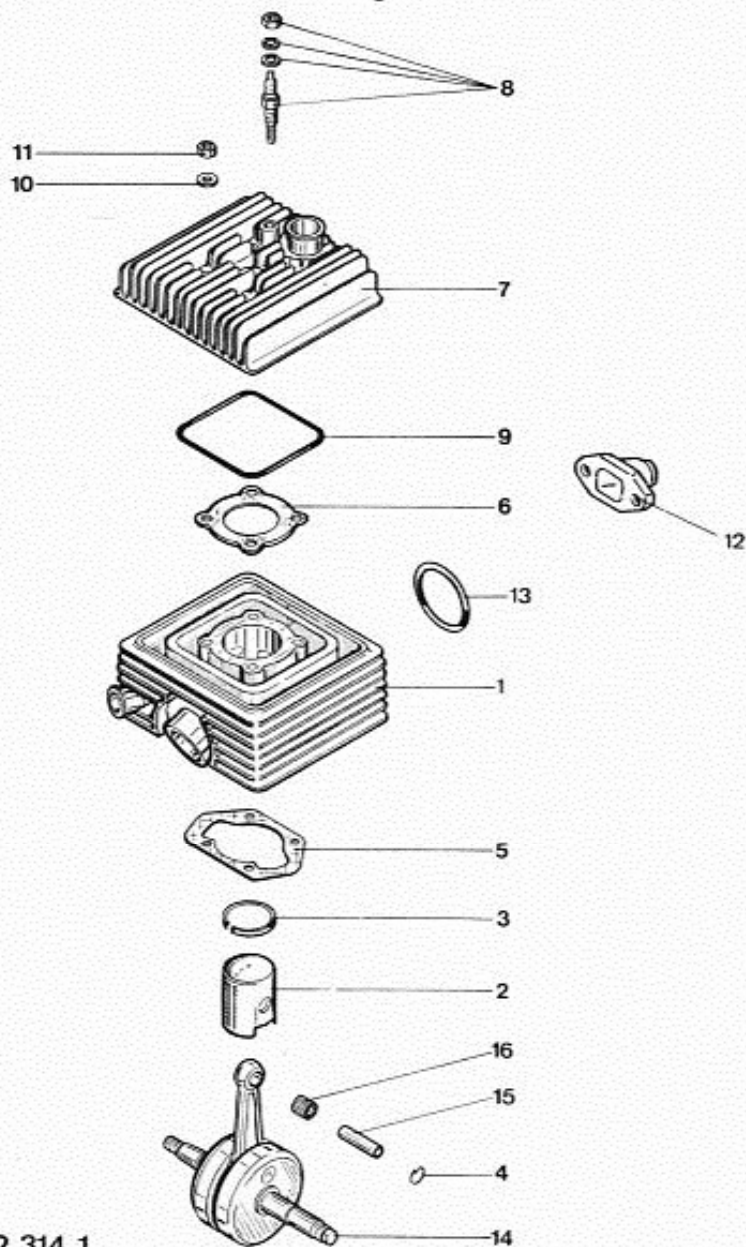


Bild	Bestell-Nr.	Benennung	530-	0 50	0 70													
1-4	314-02.705	Zylinder mit Kolben kpl.		1	1													
2-4	314-02.700	Kolben kpl. ϕ 46 mm <u>Verschiedene Toleranzen!</u> Unbedingt den am Kolbenbo- den eingeschlagenen Buch- staben angeben!		1	1													
3	314-02.111	L-Kolbenring ϕ 46x2		1	1													
4	DIN 73123/600	Drahtsprengring A 14		2	2													
5	314-02.106	Zylinderfußdichtung		1	1													
6	314-02. 107 115	Zylinderkopfdichtung		1	1													
7	314-02.102	Zylinderkopf		1	1													
8	314-07.100	Thermoschalter		1	1													
-	520-16.257	<i>Schutzkappe für</i> ↗		1	1													
9	314-02.108	O-Ring ϕ 110x3,7		1	1													
10	DIN 1440/505	Scheibe ϕ 8		4	4													
11	DIN 934/510	6kt. Mutter M 8		4	4													
12	314-04.107	Ansaugstutzen ϕ 19,6		1	1													
12	314-04.108	" ϕ 19,5		1	1													
13	314-04.102	O-Ring 41,5x2,75		1	1													
14-16	314-03.900	Kurbelwelle kpl. -bis Mot.-Nr. 9 925 610		1	1													
14-16	314-03.901	Kurbelwelle kpl. mit Bundmutter M 12 -ab Mot.-Nr. 9 925 611		1	1													
15	314-03.105	Kolbenbolzen ϕ 14 mm		1	1													
16	314-03.111	Nadelkäfig 14x18x15		1	1													

bis Mot.-Nr. 9 920 917
ab " 9 920 918

Auspuffanlage

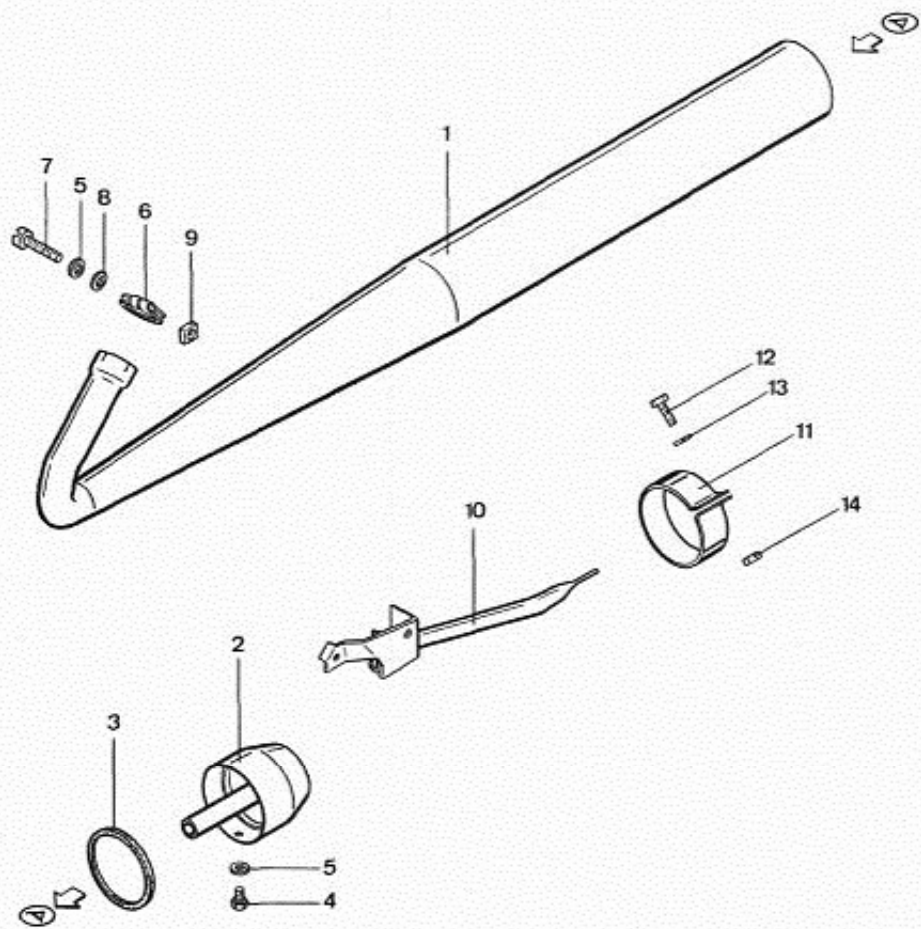
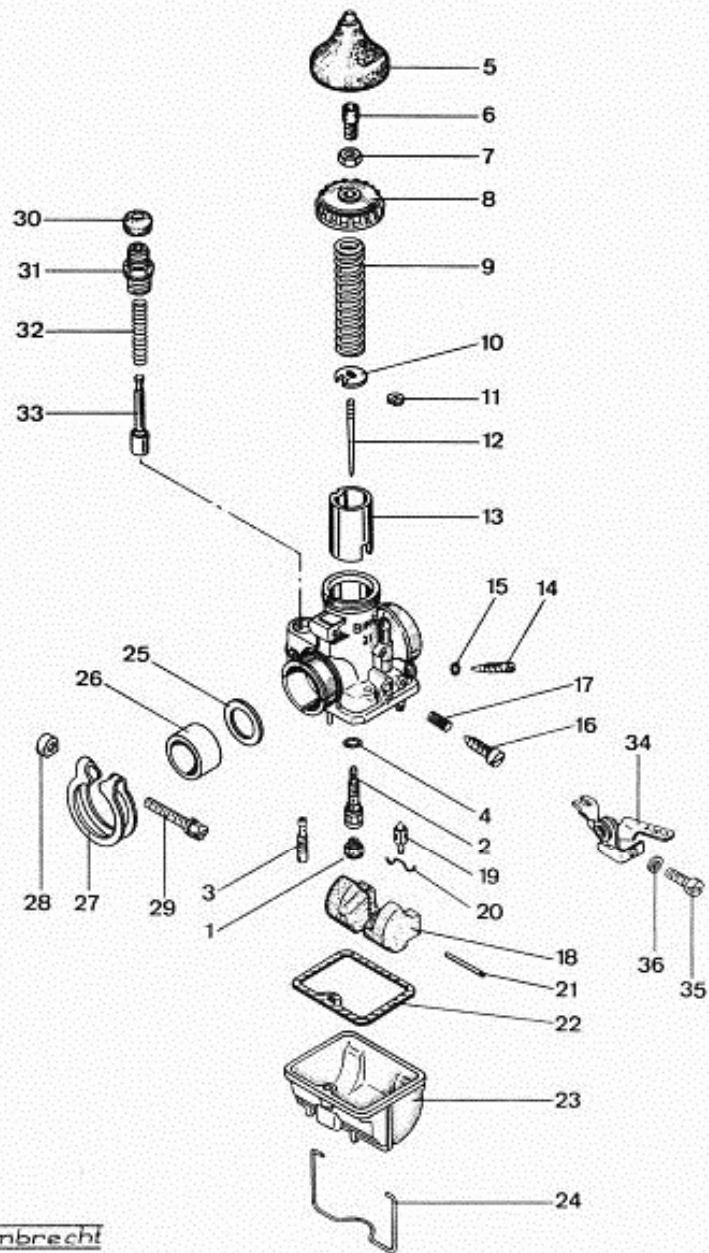


Bild	Bestell-Nr.	Benennung	530-	0 50	0 70
1	530-22.712	Auspuffanlage 75 mm \varnothing		1	1
2	530-22.625	Endkappe		1	1
3	DIN 3770/400	Dichtring 67x4 B-FS 70		1	1
4	DIN 933/300	6kt.Schraube 6x10		1	1
5	DIN 6797/400	Zahnscheibe A 6,4		2	2
6	518-22.111	Klemmring 43,1 mm \varnothing		1	1
7	DIN 931/310	6kt.Schraube 6x40		1	1
8	DIN 125/400	Scheibe A 6,4		1	1
9	DIN 557/500	4kt.Mutter M 6		1	1
10	530-22.621	Halterohr		1	1
11	530-22.115	Auspuffschelle		1	1
12	DIN 933/470	6kt.Schraube 7x25		1	1
13	DIN 127/480	Federring B 7		1	1
14	DIN 934/440	6kt.Mutter M 7		1	1

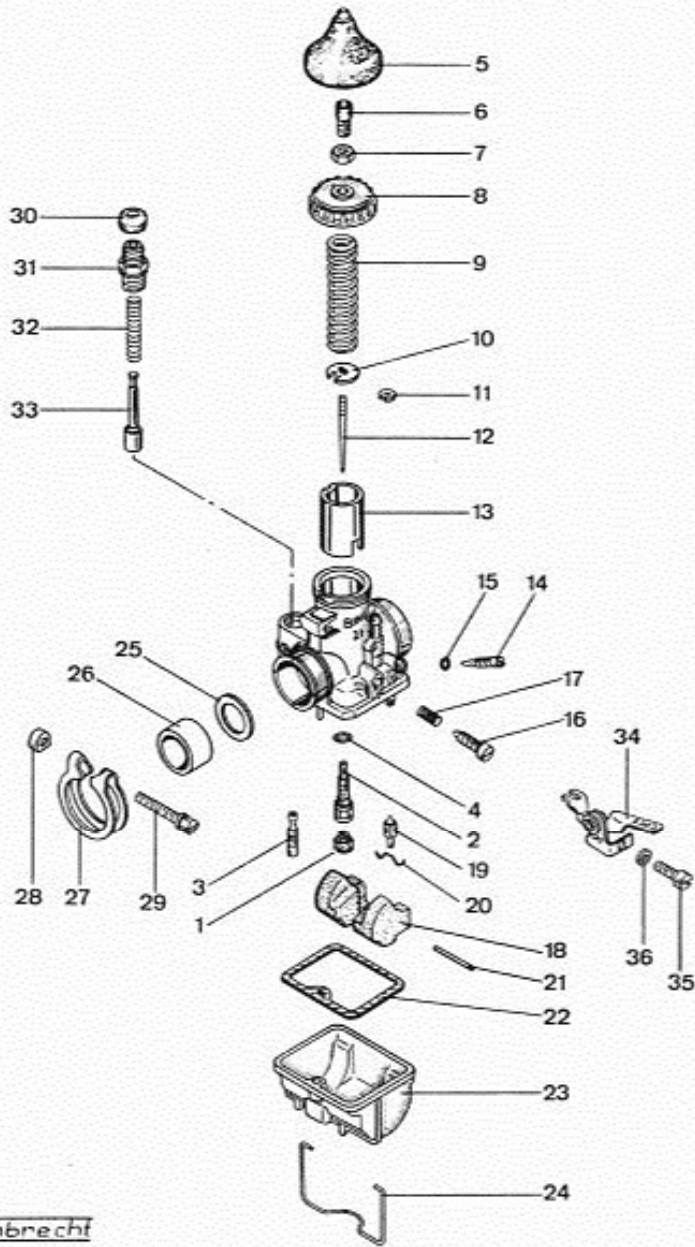
Vergaser



Helmbrecht

Bild	Bestell-Nr.	Benennung	530-	0 50	0 70										
			<u>BING-Nr.:</u>												
1-36	314-04.703	Vergaser kpl.	21/20/105	1	1										
1	284-04.913	Hauptdüse	44-051 Gr. 80	x	x										
1	284-04.928		44-051 Gr. 82	x	x										
1	283-04.902		44-051 Gr. 85	1	1										
1	283-04.905		44-051 Gr. 88	x	x										
1	281-04.924		44-051 Gr. 90	x	x										
2	314-04.932	Nadeldüse	45-249 Gr.6203	x	x										
2	314-04.933		45-249 Gr.6403	x	x										
2	314-04.934		45-249 Gr.6603	1	1										
2	314-04.935		45-249 Gr.6803	x	x										
2	314-04.936		45-249 Gr.7003	x	x										
3	314-04.928	Leerlaufdüse	44-355 Gr. 25	x	x										
3	314-04.929		44-355 Gr. 30	x	x										
3	314-04.902		44-355 Gr. 35	1	1										
3	314-04.930		44-355 Gr. 40	x	x										
3	314-04.931		44-355 Gr. 45	x	x										
4	278-04.925	Dichtring	65-708	1	1										
5	314-04.917	Schutzkappe	80-726	1	1										
6	400-17.126	Stellschraube	50-045	1	1										
7	251-04.927	Mutter	42-605	1	1										
8	314-04.916	Deckelverschr.	21-221	1	1										
9	314-04.915	Schieberfeder	60-436	1	1										

04.314.1 x = nach Bedarf

Vergaser

Halmbrecht

04.314.1

x = nach Bedarf

Bild	Bestell-Nr.	Benennung	530-	0	0
				50	70
				BING-Nr.:	
10	314-04.914	Scheibe	57-260	1	1
11	314-04.913	Steckscheibe	61-290	1	1
12	314-04.912	Düsennadel	46-210-2B2P	1	1
13	314-04.911	Gasschieber	22-651-12	1	1
14	314-04.903	Luftschraube	50-039-101	1	1
15	278-04.927	Gummidichtung	65-704	1	1
16	314-04.904	Stellschraube	50-100	1	1
17	251-04.922	Feder	60-140	1	1
18	314-04.908	Schwimmer	35-320	1	1
19	284-04.927	Schwimmernad.	47-970	1	1
20	314-04.909	Federbügel	61-421	1	1
21	314-04.910	Stift	52-081	1	1
22	314-04.906	Dichtung	65-625	1	1
23	314-04.905	Schw.Kappe	30-793	1	1
24	314-04.907	Federbügel	61-490	1	1
25	314-04.901	Isolierscheibe	65-378	1	1
26	314-04.900	Isolierbüchse	66-641	1	1
27	314-04.918	Klemmring	59-050	1	1
28	314-04.920	Mutter	42-611	1	1
29	314-04.919	Schraube	40-636	1	1
30	314-04.927	Gummikappe	80-725	1	1
31	314-04.923	Startgehäuse	51-725	1	1
32	314-04.922	Feder	60-179	1	1
33	314-04.921	Kolben	22-956	1	1
34	314-04.924	Handhebel	58-983	1	1
35	314-04.925	Schraube	40-524	1	1
36	314-04.926	Federring	61-680	1	1

Ansaugung, Geräuschkämpfer

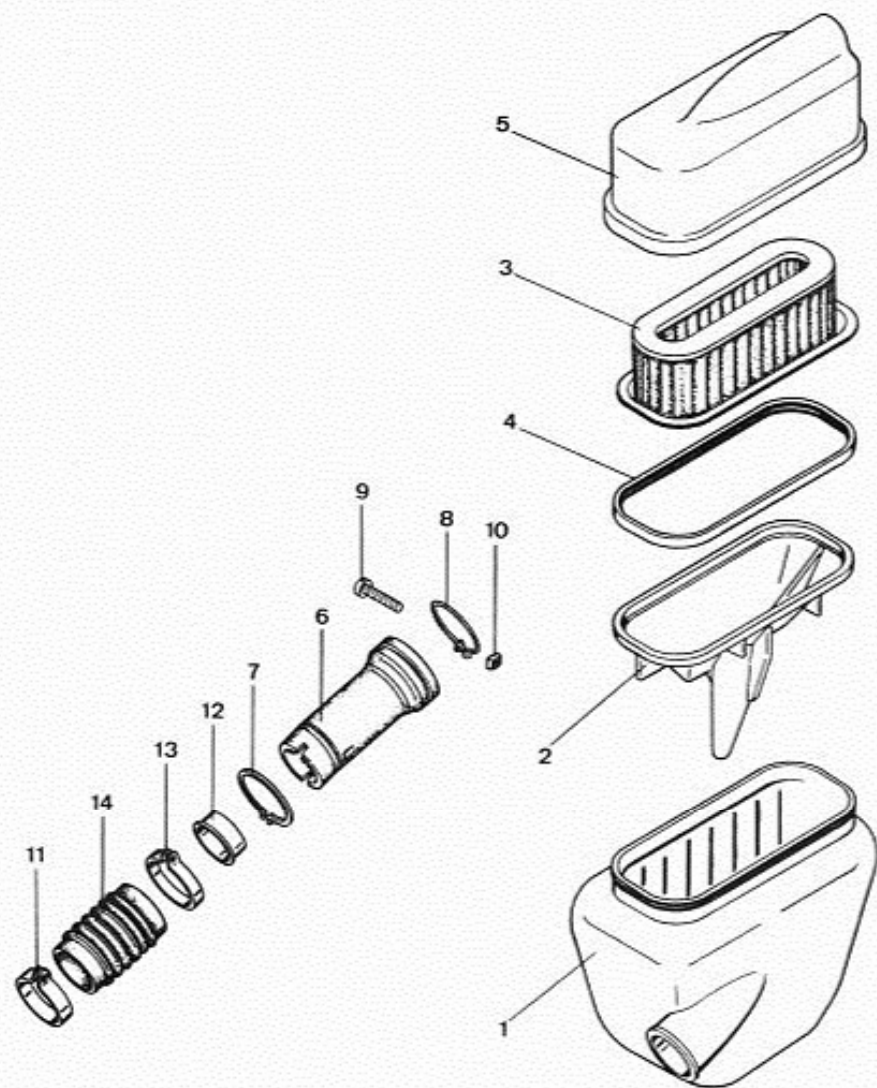


Bild	Bestell-Nr.	Benennung	530-	0 50	0 70													
1	529-10.130	Geräuschkämpfer		1	1													
2	517-10.133	Trichter		1	1													
3	517-10.604	Filtereinsatz		1	1													
4	517-10.142	Dichtmanschette		1	1													
5	517-10.105	Geräuschkämpferkappe		1	1													
6	530-10.128	Saugrohr		1	1													
7	DIN 471/778	Sicherungsring 40x1,75		1	1													
8	517-10.131	Spannbügel		1	1													
9	DIN 84/310	Zyl.Schraube 4x25		1	1													
10	DIN 562/500	4kt.Mutter M 4		1	1													
11	DIN 3017/410	Klemmschelle LA 32-50		1	1													
12	314-04.104	Rohr		1	1													
13	DIN 3017/390	Klemmschelle LA 25-40		1	1													
14	314-04.101	Muffe		1	1													

Helmbrecht

10.530.4

D4

Getriebehauptwelle, Abtriebswelle

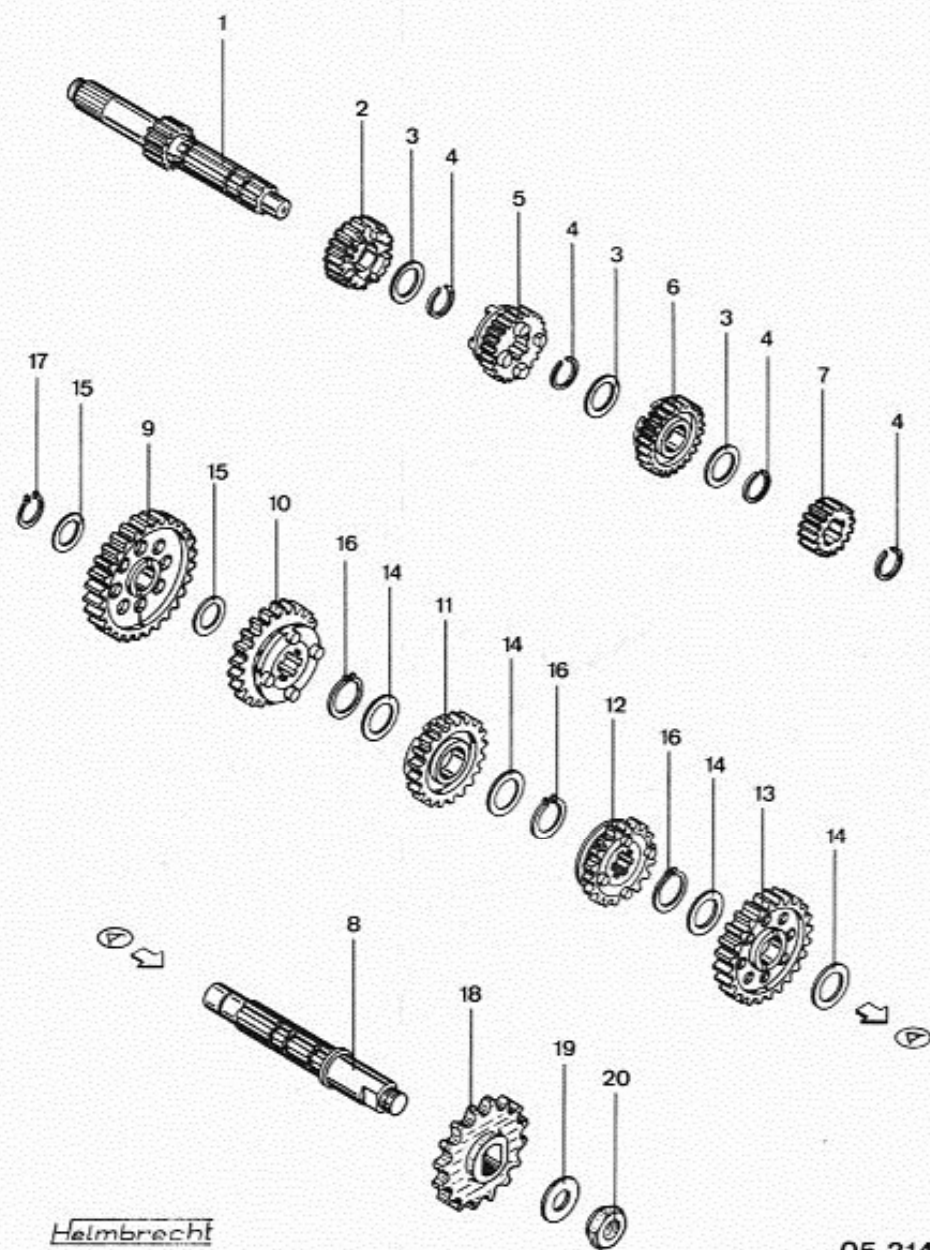


Bild	Bestell-Nr.	Benennung	530-	0 50	0 70						
1	314-05.100	Getriebehauptwelle		1	1						
2	314-05.170	Zahnrad 3. Gang, 20 Zähne		1	1						
3	314-05.111	Scheibe 18,1x23,5x0,8		3	3						
4	314-05.114	Sprengring \varnothing 17		4	4						
5	314-05.103	Schaltrad 4. Gang, 23 Zähne		1	1						
6	314-05.171	Zahnrad 5. Gang, 25 Zähne		1	1						
7	314-05.101	Zahnrad 2. Gang, 16 Zähne		1	1						
8	314-05.105	Antriebswelle		1	1						
9	314-05.172	Zahnrad 1. Gang, 42 Zähne		1	1						
10	314-05.108	Schaltrad 3. Gang 33 Zähne		1	1						
11	314-05.174	Zahnrad 4. Gang, 30 Zähne		1	1						
12	314-05.110	Schaltrad 5. Gang, 28 Zähne		1	1						
12	314-05.212	-		1	1						
13	314-05.173	Zahnrad 2. Gang, 37 Zähne		1	1						
14	314-05.177	Scheibe 20,2x27x1		4	4						
15	314-05.178	Scheibe 15,1x25x1		3	3						
15	314-05.208	4		2	2						
16	DIN 471/530	Sicherungsring 20x1,2		3	3						
17	DIN 471/300	Sicherungsring 15x1		1	1						
18	314-05.169	Kettenritzel 16 Zähne		1	1						
19	276-05.198	Scheibe 15,2x30x0,75		1	1						
20	276-05.119	6kt.Mutter M 15x1 (SW 32)		1	1						

= bis 9988644
 ->- 1 1 = ab 9988645
 = bis 9964299
 = ab 9964300

Helmbrecht

05.314.1

Schaltwalze, Schaltgabel, Arretierhebel

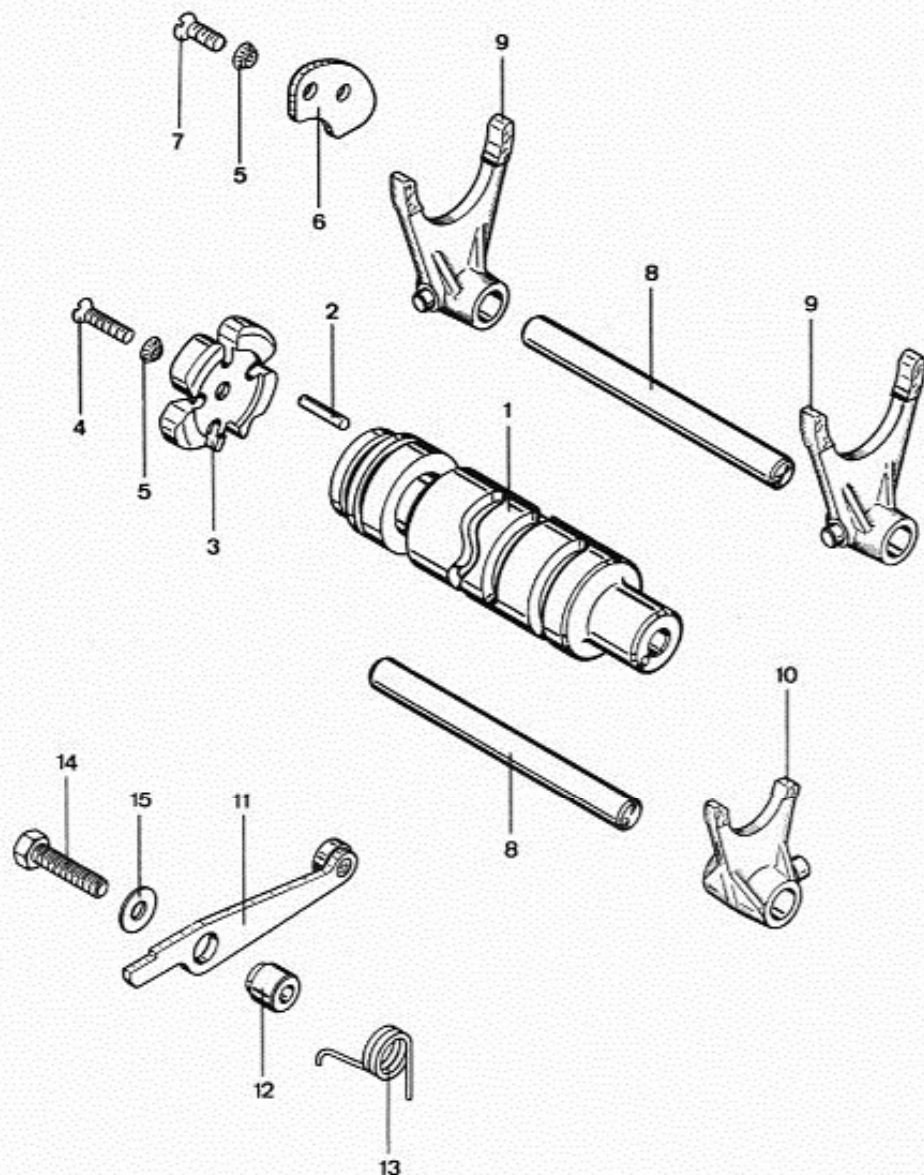


Bild	Bestell-Nr.	Benennung	530-	0 50	0 70												
1	314-05.119	Schaltwalze		1	1												
2	DIN 6325/100	Zylinderstift		4	4												
3	314-05.120	Arretierscheibe		1	1												
4	DIN 963/600	Senkschraube 5x16		1	1												
5	DIN 6797/350	Zahnscheibe V 5,3		3	3												
6	314-05.138	Halteblech		1	1												
7	DIN 963/540	Senkschraube 5x12		2	2												
8	314-05.116	Führungsbolzen \varnothing 10 x 100		2	2												
9	314-05.117	Schaltgabel		2	2												
10	314-05.118	Schaltgabel		1	1												
11	314-05.601	Arretierhebel		1	1												
12	314-05.125	Büchse \varnothing 6,1		1	1												
13	314-05.136	Drehfeder		1	1												
14	DIN 933/370	6kt. Schraube 6x25		1	1												
15	284-05.118	Scheibe 6,5x14x0,8		1	1												

Kickstarter

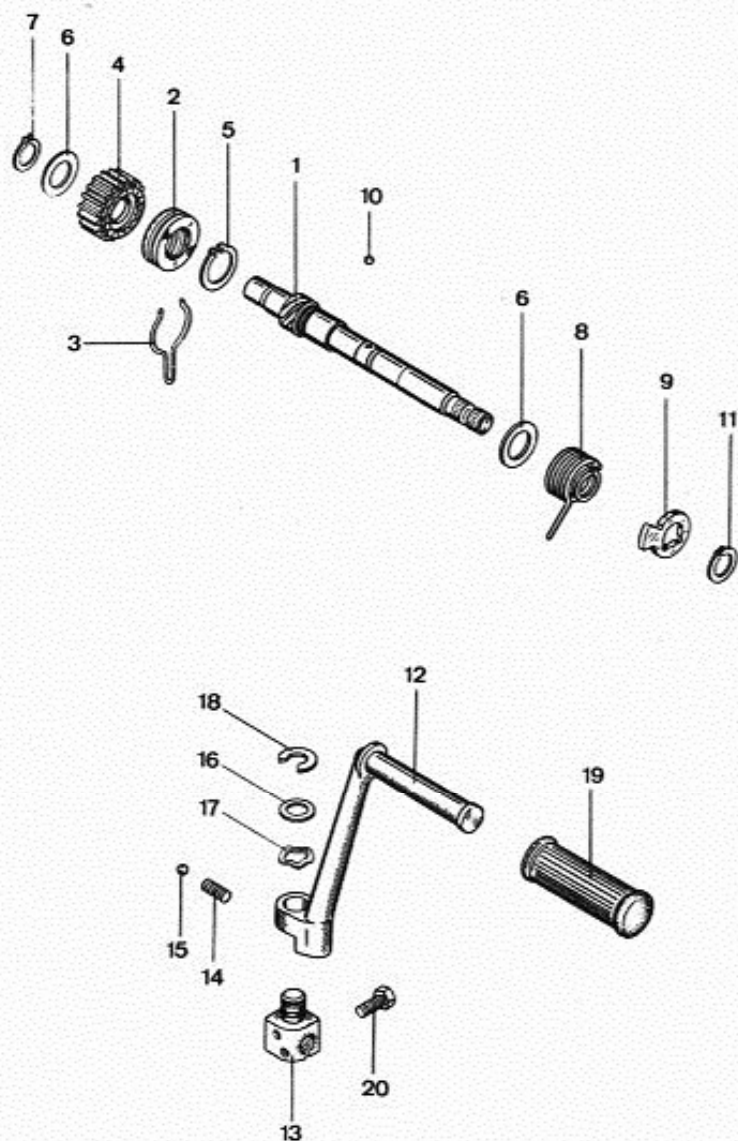


Bild	Bestell-Nr.	Benennung	530-	0 50	0 70														
1	314-05.126	Kickstarterwelle		1	1														
2	314-05.157	Mitnehmer		1	1														
3	314-05.130	Bremsfeder		1	1														
4	314-05.127	Starterrad 21 Zähne		1	1														
5	DIN 471/530	Sicherungsring 20x1,2		1	1														
6	265-05.245	Scheibe 16,2x28x1		4	4														
7	DIN 471/390	Sicherungsring 16x1,5		1	1														
8	314-05.128	Drehfeder		1	1														
9	314-05.129	Starteranschlag		1	1														
10	DIN 5401/350	Kugel \varnothing 5		2	2														
11	DIN 471/350	Sicherungsring 16x1		1	1														
12	314-05.147	Kickstarterhebel		1	1														
13	314-05.148	Muffe		1	1														
14	314-05.149	Druckfeder		1	1														
15	DIN 5401/500	Kugel \varnothing 6		1	1														
16	314-05.150	Scheibe 14,4x20x1		1	1														
17	314-05.191	Scheibe 14,2x21,8x2,5		1	1														
18	DIN 6799/700	Sicherungsscheibe A 10		1	1														
19	285-05.335	Muffe		1	1														
20	DIN 933/360	6kt. Schraube 6x20		1	1														

Fußschaltung, Schaltsegment

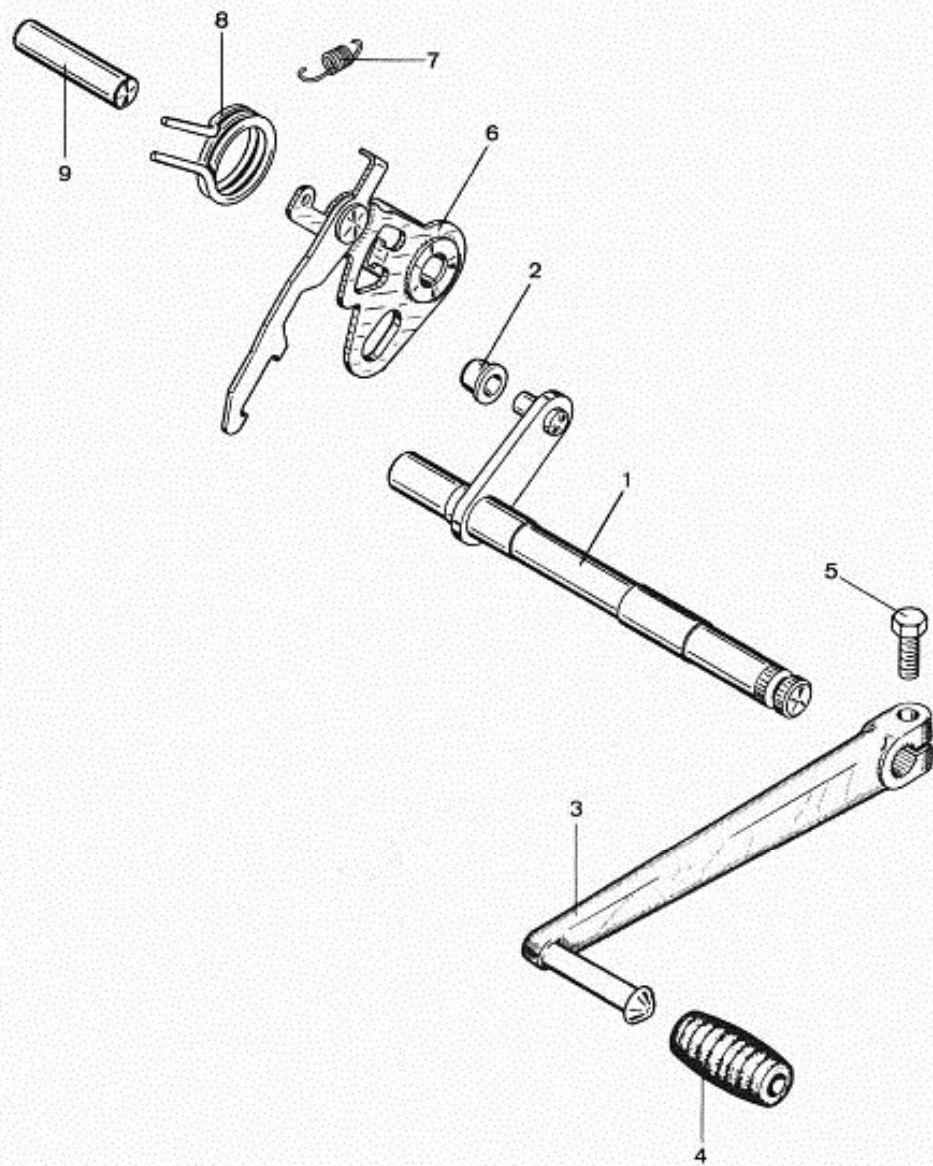


Bild	Bestell-Nr.	Benennung	530-	0 50	0 70													
1	314-05.603	Fußschaltwelle		1	1													
2	314-05.142	Büchse 7x10x8		1	1													
3-4	314-05.705	Fußschalthebel kpl.		1	1													
4	314-05.180	Gummimuffe		1	1													
5	DIN 933/346	6kt. Schraube 6x16		1	1													
6	314-05.604	Schaltsegment		1	1													
7	314-05.137	Zugfeder		1	1													
8	314-05.144	Drehfeder		1	1													
9	314-05.146	Bolzen \varnothing 10x41,5		1	1													

Helmbrecht

05.314.4

Kupplung

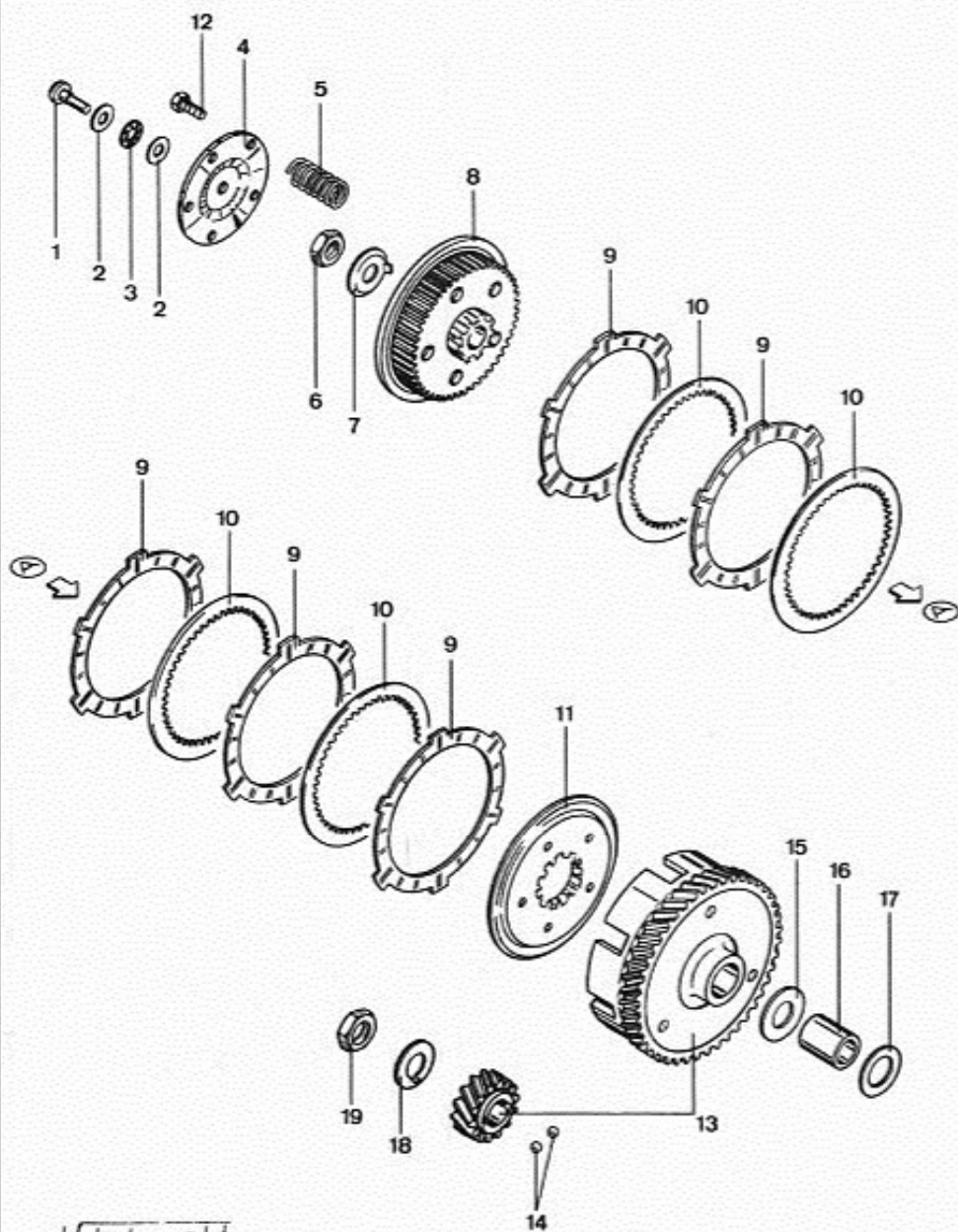


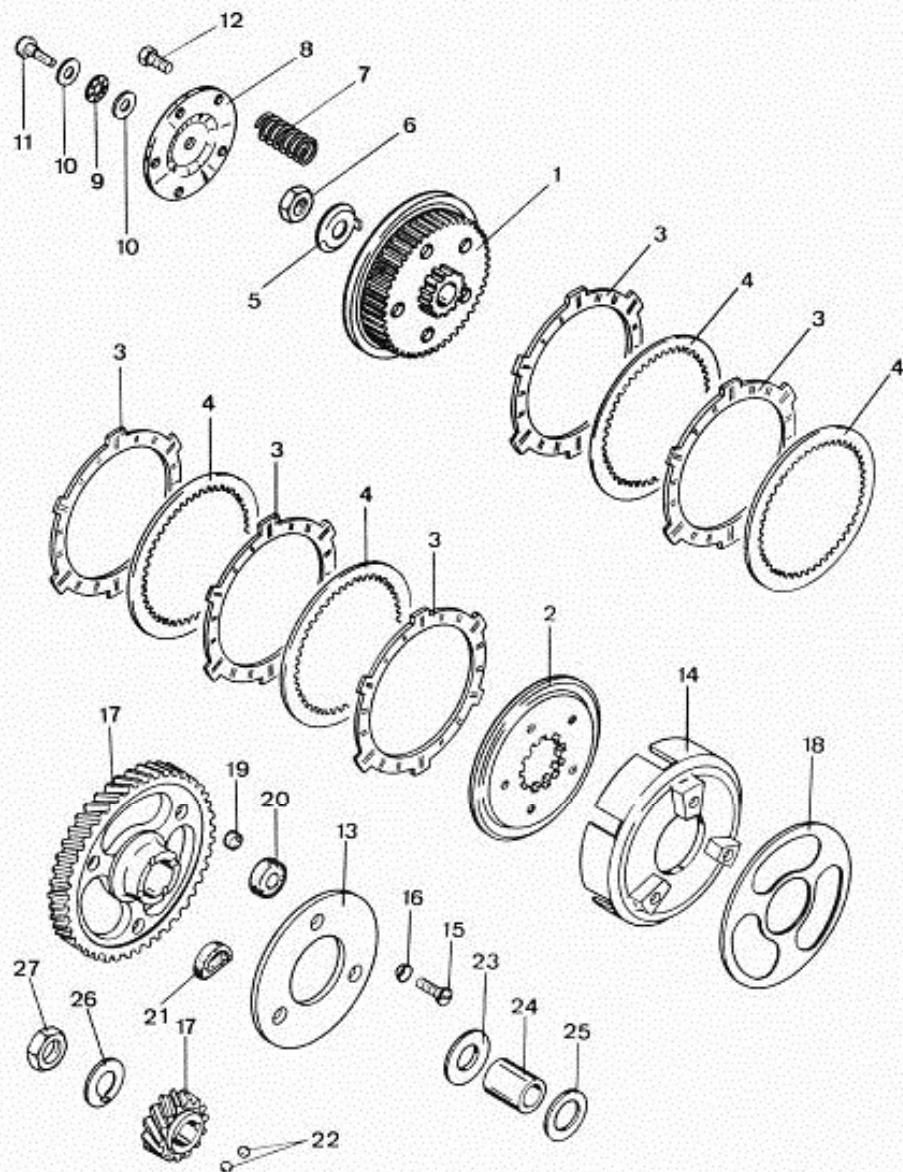
Bild	Bestell-Nr.	Benennung	530-	0 50	0 70
bis Motor-Nr. 9975329					
1	314-06.102	Druckpilz		1	1
2	284-06.109	AS-Scheibe 6,4x17,2x0,8		2	2
3	284-06.108	Nadellager 6,4x17,2x2		1	1
4	314-06.121	Druckscheibe		1	1
5	261-06.166	Druckfeder		8	8
6	265-06.202	6kt.Mutter M 12x1 (SW 19)		1	1
7	278-05.112	Sicherungsblech 13x30x1		1	1
8	314-06.103	Kupplungsnaabe		1	1
9	314-06.606	Reiblamelle		5	5
10	314-06.107	Kupplungsscheibe		4	4
11	314-06.600	Haltescheibe		1	1
12	DIN 933/250	6kt.Schraube 5x16		5	5
13	314-05.716	Kupplungsrad kpl.		1	1
14	DIN 5401/350	Kugel \varnothing 5		2	2
15	314-05.181	Scheibe 17,1x24x1,5		1	1
16	314-05.163	Lagerbüchse 17x22x28,65		1	1
17	314-05.166	Scheibe 22,1x32x2		1	1
18	314-05.152	Sicherungsblech 16,3x31x1		1	1
19	314-05.153	6kt.Mutter M 16x1 (SW 22)		1	1

Helmbrecht

06.314.1

F5

Kupplung



06.314.2

Bild	Bestell-Nr.	Benennung	530-	0 50	0 70
ab Motor-Nr. 2 975 330					
1	314-06.134	Kupplungsnaabe		1	1
2	314-06.605	Haltescheibe		1	1
3	314-06.606	Reiblamelle		5	5
4	314-06.107	Kupplungsscheibe		4	4
5	278-05.112	Sicherungsblech		1	1
6	265-06.202	Mutter		1	1
7	261-06.166	Druckfeder		8	8
8	314-06.121	Druckscheibe		1	1
9	284-06.108	Nadellager		1	1
10	284-06.109	Scheibe		2	2
11	314-06.102	Druckstift		1	1
12	din 933/250	Schraube 5x16		5	5
13-21	314-05.719	Kupplungsrad kpl. bestehend aus:		1	1
13	314-06.145	Deckscheibe		1	1
14	314-06.146	Kupplungskorb		1	1
15	din 963/630	Schraube 6x14		3	3
16	din6797/420	Zahnscheibe V 6,4		3	3
17-21	314-06.903	Kupplungs-Teile-Satz bestehend aus:		1	1
18	314-06.128	Reibscheibe		1	1
19		Gummistopfen) einzeln		3	3
20		Gummiring) nicht		2	2
21		Gummisegment) lieferbar		4	4
22	din5401/350	Kugel Ø 5		2	2
23	314-05.181	Scheibe		1	1
24	314-05.163	Büchse		1	1
25	314-05.166	Scheibe		1	1
26	314-05.152	Sicherungsblech		1	1
27	314-05.153	Mutter		1	1

Zündanlage

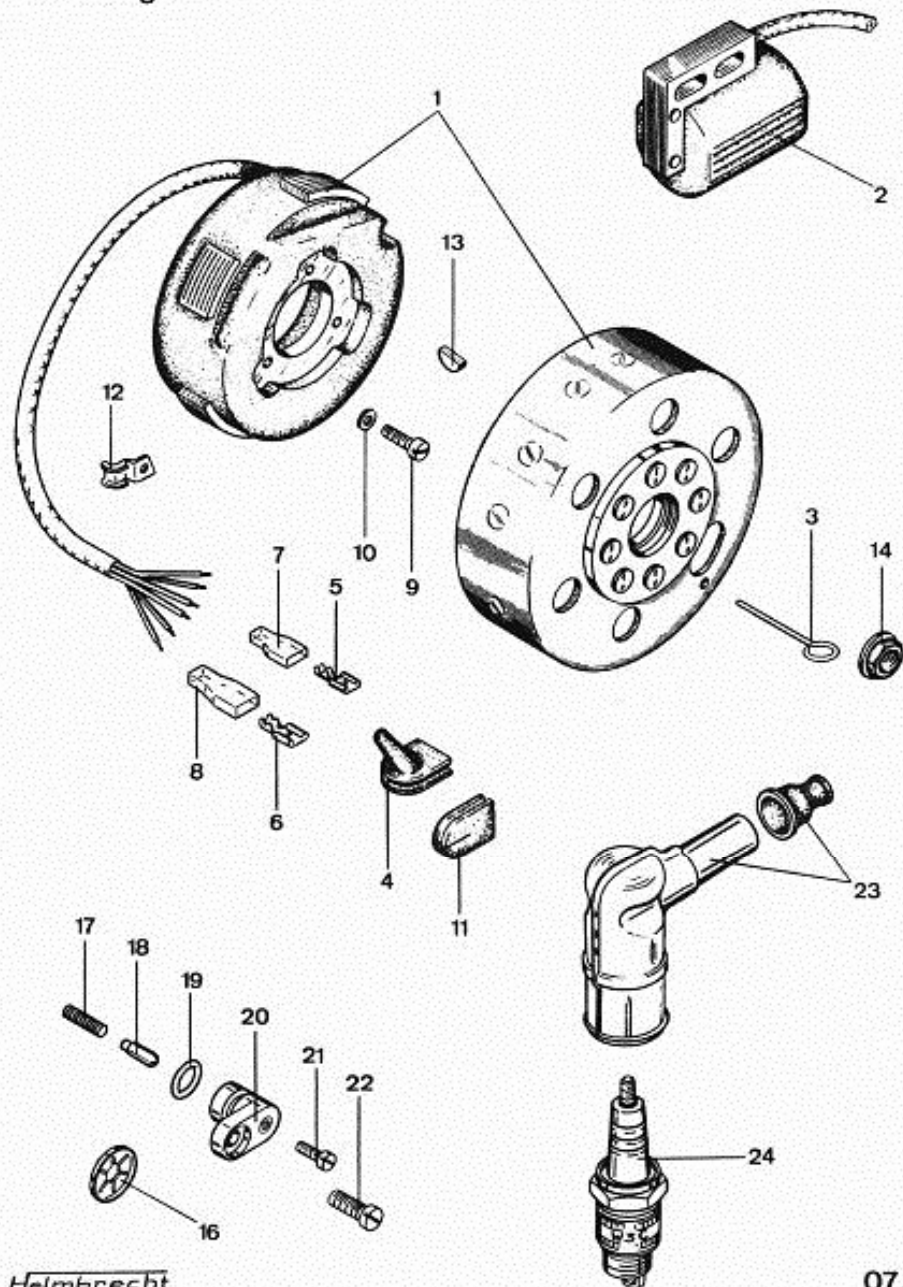


Bild	Bestell-Nr.	Benennung	530-	0	0	70
1	314-07.900	Magnetzünder 75 Watt, bestehend aus:		1	1	
-	314-07.909	-Polrad				
-	314-07.910	-Ankerplatte (Spulenhalter)				
-	314-07.906	Ankergrundplatte		1	1	
2	314-07.106	Elektronikbox		1	1	
3	314-07.901	Einstellstift für Zündung		1	1	
4	314-07.902	Kabeltülle		1	1	
5	DIN 46340/200	Steckhülse 6,3x1		5	5	
6	314-07.903	Steckhülse 9,5 mm breit		1	1	
7	314-07.904	Schutzkappe 6,3 mm breit		1	1	
8	314-07.905	Schutzkappe 9,5 mm breit		1	1	
9	DIN 84/310	Zylinderschraube AM 4x25		3	3	
10	DIN 137/290	Federscheibe B 4		3	3	
11	314-07.108	Kabeltülle		1	1	
12	314-07.109	Kabelschelle		1	1	
13	DIN 6888/300	Scheibenfeder 3x3,7		1	1	
--	DIN 934/600	6kt. Mutter M 10x1 -bis Mot.-Nr. 9 925 610		1	1	
--	314-07.111	Scheibe 10,1x21x3,5 -bis Mot.-Nr. 9 925 610		1	1	
14	285-07.135	Bundmutter M 12 -ab Mot.-Nr. 9 925 611		1	1	
16	314-07.105	Niederhalter		1	1	
17	314-07.104	Druckfeder		1	1	
18	314-07.103	Kontaktstift		1	1	
19	314-07.102	O-Ring 9x1,5		1	1	
20	314-07.600	Leerlaufkontakt		1	1	
21	DIN 84/224	Zyl.Schraube AM 3x8 Ms.		1	1	
22	DIN 84/356	Zyl.Schraube AM 5x16		1	1	
23	314-07.601	Entstörstecker (Merit)		1	1	
24	314-07.107	Zündkerze W 3 C		1	1	
--	DIN 125/250	e) Scheibe A 4,3		3	3	
--	DIN 84/293	e) Zyl.Schraube AM 4x16		3	3	

Helmbrecht

07.314.1

e) Befestigung Ankerplatte an Gehäuse

Rahmen, Schloß, Verkleidung, Steuersatz

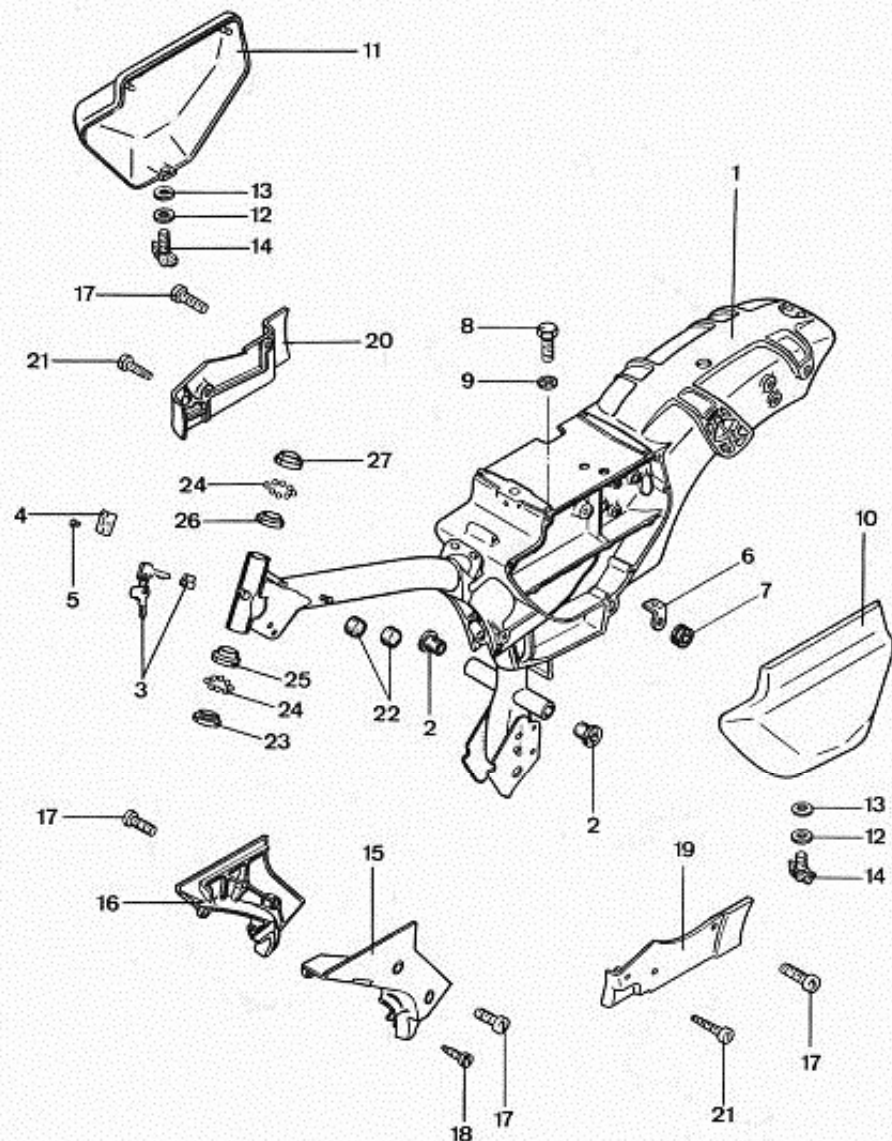


Bild	Bestell-Nr.	Benennung	530-	0	0
				50	70
1	530-10.621	Rahmen, ohne Absperrschloß		1	1
2	529-10.107	Lagerbüchse 14x20x30		2	2
3	529-10.906	x) Absperrschloß mit 2 Schlüssel		1	1
4	435-10.205	Typschild		1	1
5	DIN 1476/250	Halbrundkerbnagel 2x5		2	2
6	529-10.164	Haltewinkel		4	4
7	529-10.166	Tülle \varnothing 8, Länge 17 mm		4	4
8	DIN 933/320	6kt. Schraube 6x12		4	4
9	DIN 6797/470	Zahnscheibe J 6,4		4	4
10	529-10.115 <u>Farbe</u>	Rahmendeckel links		1	1
11	529-10.116 <u>Farbe</u>	Rahmendeckel rechts		1	1
12	400-20.106	Scheibe 6,4x14x1,5		2	2
13	521-10.107	Fiberscheibe 6,2x12x1		2	2
14	529-10.146	Flügelschraube		2	2
15	529-10.152	Rahmenverkleidung vorne links		1	1
16	529-10.153	Rahmenverkleidung vorne rechts		1	1
17	DIN 84/340	Zylinderschraube AM 5x12		8	8
18	DIN 7971/330	Zylinderschraube B 3,5x13		1	1
19	529-10.150	Rahmenverkleidung links		1	1
20	259-10.151	Rahmenverkleidung rechts		1	1
21	DIN 7971/523	Zylinderschraube B 4,2x32		2	2
22	529-10.112	Puffer		4	4
23-27	517-13.700	Steuersatz		1	1
23	517-13.104	Lauftring		1	1
24	DIN 5401/500	Kugel \varnothing 6		38	38
25	517-13.103	Lagerschale unten		1	1
26	517-13.102	Lagerschale oben		1	1
27	517-13.101	Stelling		1	1

x) Ersatzschlüssel mit eingravierter Nummer, nur zu beziehen bei Fa. Neiman, Landstraße 50, 5657 Hean

Unterzüge, Wasserkühler

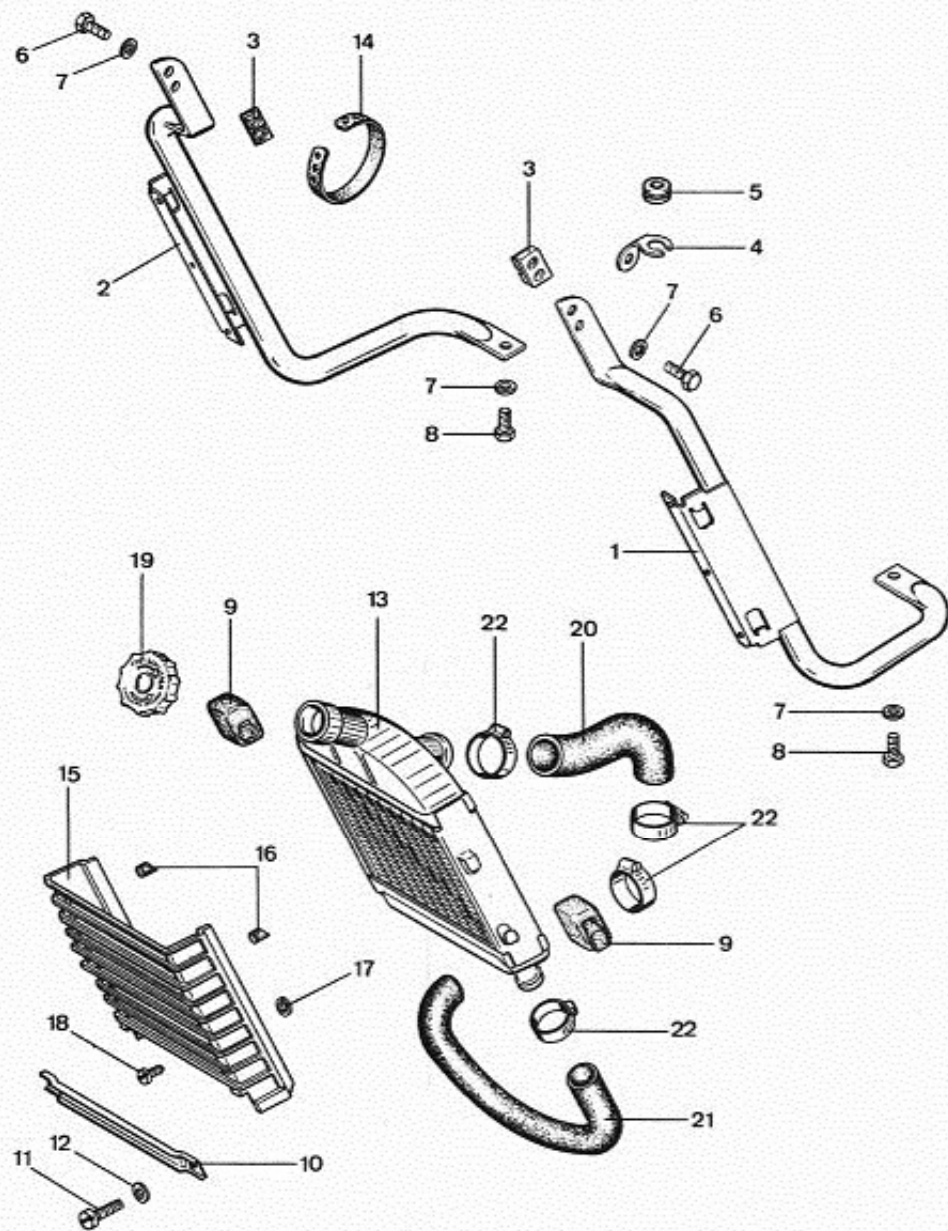


Bild	Bestell-Nr.	Benennung	530-	0 50	0 70														
1	530-10.613	Unterzug links		1	1														
2	530-10.614	rechts		1	1														
3	530-10.608	Lasche		2	2														
4	428-20.115	Kabelhalter		1	1														
5	428-20.118	Kabeltülle ϕ 6x16		1	1														
6	DIN 933/580	6kt.Schraube 8x20		4	4														
7	DIN 127/560	Federring B 8		6	6														
8	DIN 933/554	6kt.Schraube 8x16		2	2														
9	517-10.185	Gummihalterung		4	4														
10	517-10.188	Querstrebe		1	1														
11	DIN 84/430	Zyl.Schraube AM 6x12		2	2														
12	DIN 125/400	Scheibe A 6,4		2	2														
13	530-10.607	Wasserkühler		1	1														
14	685-36.187	Halteklammer		1	1														
15	517-10.715	Kühlerverkleidung -alufarbig		1	-														
--	530-10.728	-goldfarbig		-	1														
16	517-10.245	Gummipilz		4	4														
17	517-16.145	Scheibe 3,9x8x1 -Gummi-		2	2														
18	DIN 7981/428	Linienblechschraube BZ 4,8x13		2	2														
19	530-10.114	Kühlerverschluß		1	1														
20	530-10.127	Wasserschlauch ϕ 40		1	1														
21	517-10.211	ϕ 25		1	1														
22	DIN 3017/390	Klemmschelle LA 25-40		4	4														

Helmbrecht

10.530.3

Motoraufhängung, Fußrastenrohr

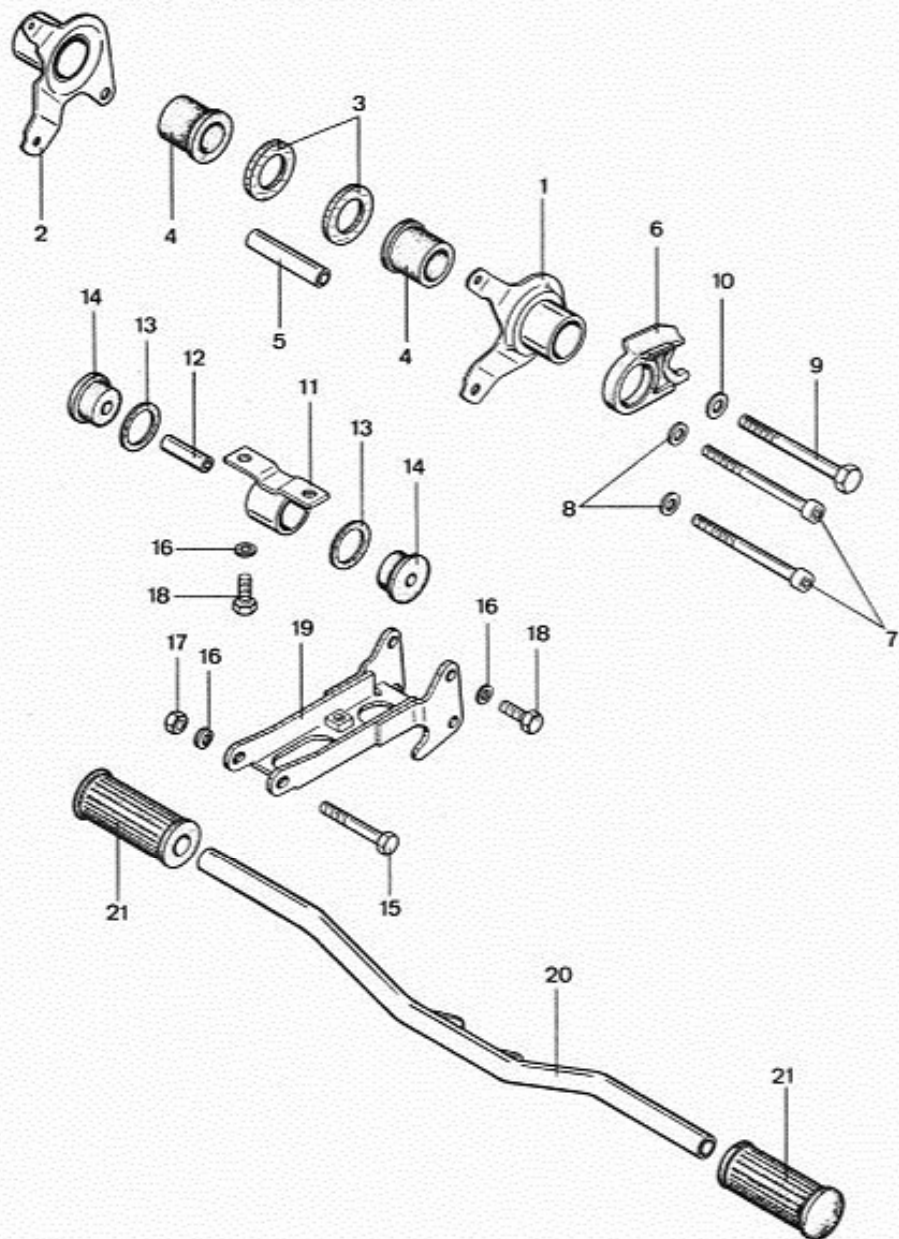


Bild	Bestell-Nr.	Benennung	530-	0 50	0 70														
1	530-18.605	Motorträger links		1	1														
2	530-18.606	Motorträger rechts		1	1														
3	529-18.104	Scheibe 26,2x45x5		2	2														
4	529-18.107	Gummilager		2	2														
5	529-18.108	Rohr		1	1														
6	529-18.109	Gleitstück		1	1														
7	DIN912/645	Schraube 8x60		2	2														
8	DIN7980/500	Federring B 8		2	2														
9	DIN931/790	Schraube 10x90		1	1														
10	DIN127/640	Federring B 10		1	1														
11	530-18.604	Motorträger vorn		1	1														
12	428-18.108	Distanzrohr 8,2x11,2x40,5		1	1														
13	517-18.110	Scheibe 30,2x37x1,5		2	2														
14	517-18.109	Gummimuffe		2	2														
15	DIN931/600	Schraube 8x60		1	1														
16	DIN127/560	Federring B 8		7	7														
17	DIN934/500	Mutter M 8		1	1														
18	IN 933/580	Schraube 8x20		6	6														
19	530-10.615	Träger		1	1														
20	530-14.611	Fußrastenrohr		1	1														
21	433-14.119	Gummimuffe		2	2														

Helmbrecht

18.530.1

Dekore für Seitendeckel und Spoiler

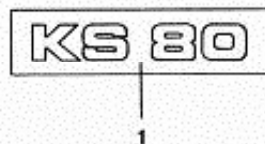
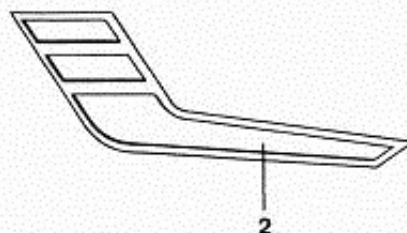
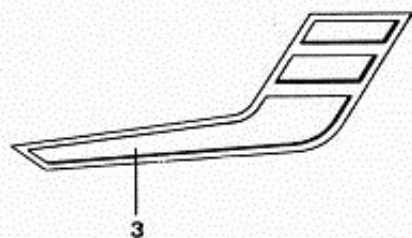


Bild	Bestell-Nr.	Benennung	530-	0 50	0 70													
1	530-10.129	Abziehbild "KS 80"		2	-													
2	529-10.205/67	Seitendeckel- Dekor links	silber/schwarz	1														
-	529-10.207/70		rot/schwarz	1	-													
3	529-10.206/67	rechts	silber/schwarz	1	-													
-	529-10.208/70		rot/schwarz	1	-													
4	530-10.133/72	links		-	1													
5	530-10.134/72	rechts		-	1													

Vorderradgabel

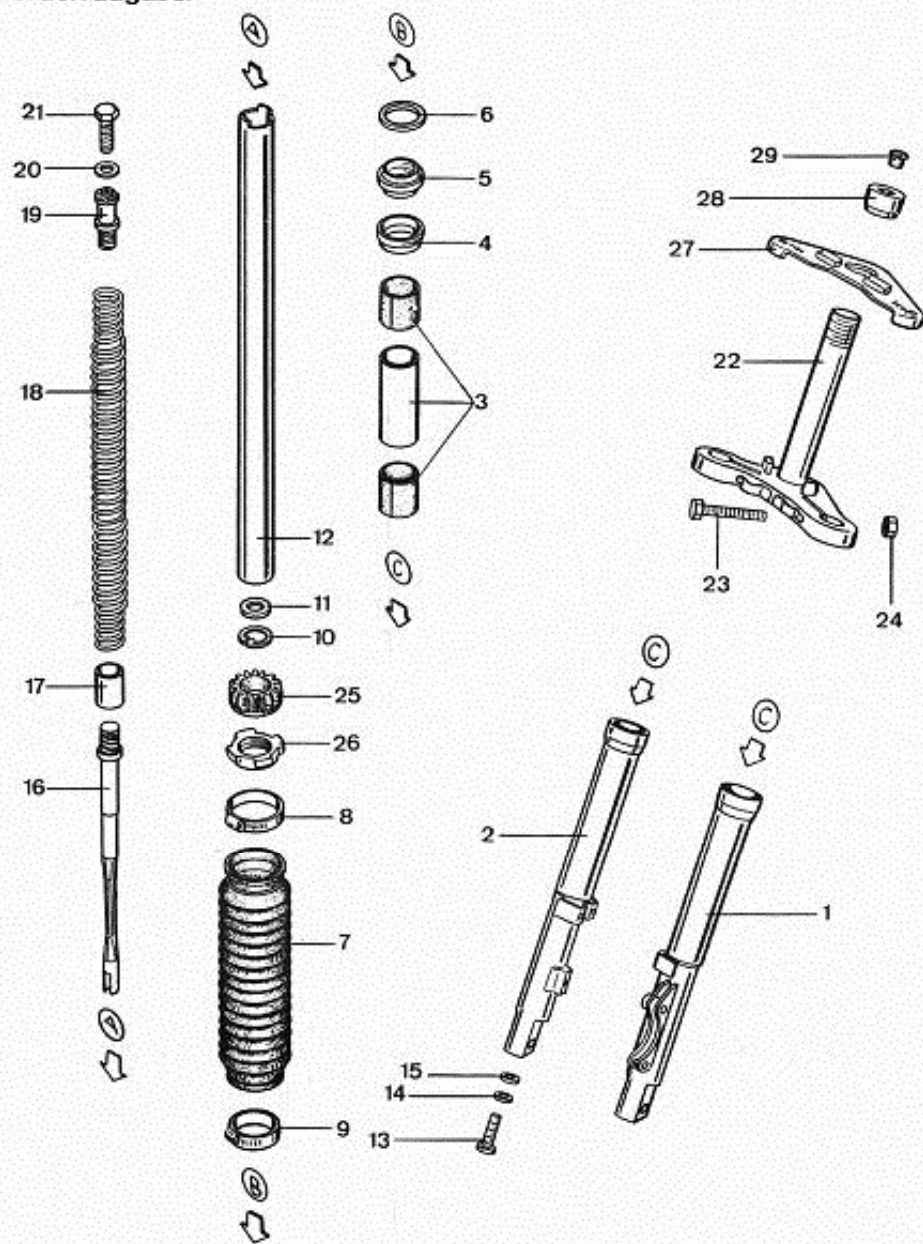


Bild	Bestell-Nr.	Benennung	530-	0 50											
1-27	530-12.903	Vorderradgabel kpl.		1											
1	530-12.617	Gabelführung links		1											
2	530-12.618	rechts		1											
3	517-12.906	Gleitbüchsen-Satz -pro Fahrzeug-		1											
4	517-12.140	Abdeckring		2											
5	520-12.142	Wellendichtring 30x40 G2/52		2											
6	530-12.110	Abdeckring 34,5x39,9x1		2											
7	517-12.198	Faltenbalg		2											
8	DIN 3017/410	Klemmschelle LA 32-50		2											
9	DIN 3017/390	LA 25-40		2											
10	DIN 472/260	Sicherungsring 26x1,2		2											
11	530-12.103	Scheibe 14,4x26x3		2											
12	529-12.613	Gabelrohr		2											
13	DIN 6912/510	Zyl. Schraube 6x25		2											
14	DIN 433/400	Scheibe 6,4		2											
15	520-12.271	O-Ring Ø 6x1,5		2											
16	530-12.101	Federträger -lang-		2											
--	530-12.141	-bis Fg.-Nr. 9 421 568													
--	530-12.141	Federträger -lang-		2											
--	530-12.141	-ab Fg.-Nr. 9 421 569													
17	530-12.102	Führungshülse		2											
18	530-12.139	Druckfeder <i>0.3 4+57695</i>		2											
19	530-12.905	Federträger -kurz- <i>0.3 2+57676</i>		2											
--	530-12.140	-bis Fg.-Nr. 9 421 568													
--	530-12.140	Federträger -kurz-		2											
--	530-12.140	-ab Fg.-Nr. 9 421 569													
20	517-12.162	Scheibe		2											
21	529-12.101	6kt. Schraube 8x1x35		2											
22	529-12.614	Gabelverbindung unten		1											
23	DIN 931/600	6kt. Schraube 8x60		2											
24	DIN 934/510	6kt. Mutter M 8		2											
25	515-12.209	Distanzbüchse		2											
26	512-12.135	Gummiring		2											
27	529-12.600	Gabelverbindung oben		1											
28	529-13.105	Hutmutter M 26x1		1											
29	529-13.106	Verschlußstopfen		1											

Vorderradgabel

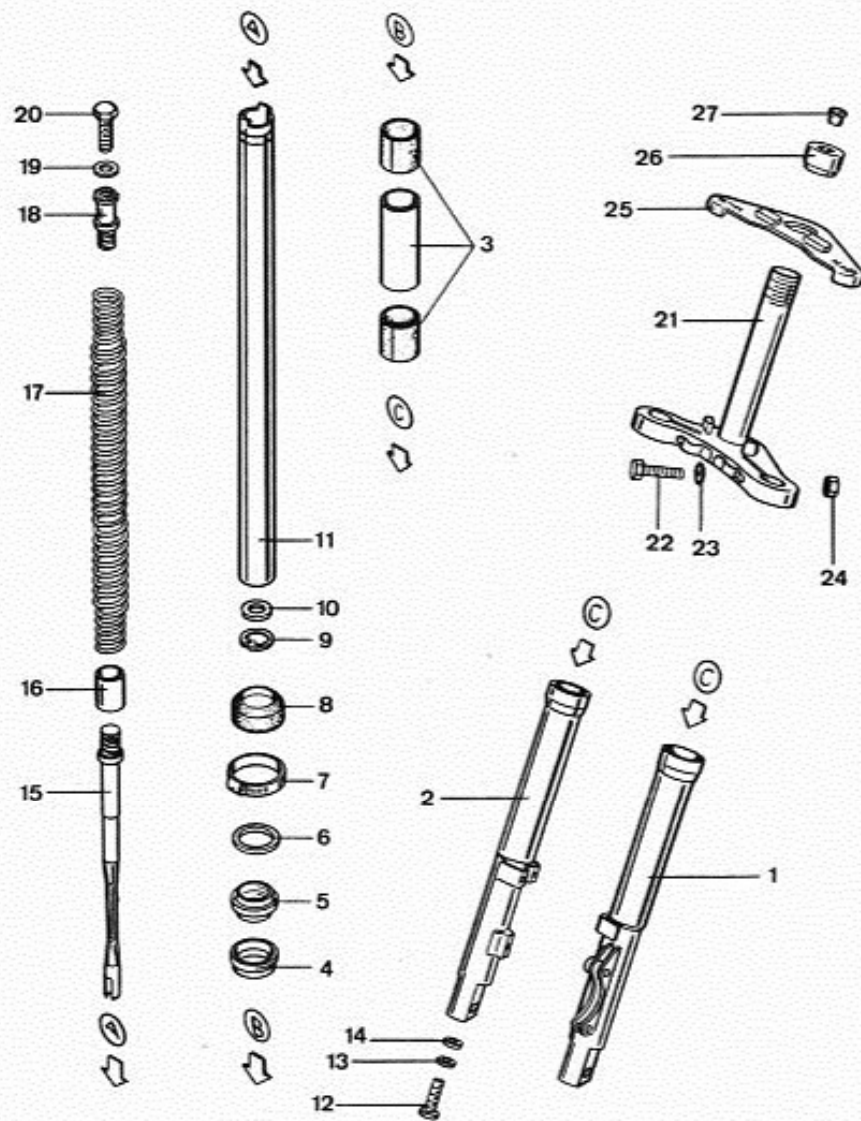


Bild	Bestell-Nr.	Benennung	530-	0													
			70														
1-25	530-12.904	Vorderradgabel kpl.		1													
1	530-12.617	Gabelführung links		1													
2	530-12.618	rechts		1													
3	517-12.906	Gleitbüchsen-Satz -pro Fahrzeug-		1													
4	517-12.140	Abdeckring		2													
5	520-12.142	Wellendichtring 30x40 G2/52		2													
6	530-12.110	Abdeckring		2													
7	DIN 3017/410	Klemmschelle LA 32-50		2													
8	517-12.167	Manschette		2													
9	DIN 472/260	Sicherungsring 26x1,2		2													
10	530-12.103	Scheibe 14,4x26x3		2													
11	530-12.648	Gabelrohr -mit 2 Kenrrillen-		2													
12	DIN 6912/510	Zyl.Schraube 6x25		2													
13	DIN 433/400	Scheibe 6,4		2													
14	520-12.271	O-Ring 6x1,5		2													
15	530-12.141	Federträger lang		2													
16	530-12.102	Führungshülse		2													
17	530-12.139	Druckfeder bis 9440771 530-12.140 -x- ne 9440772		2													
18	530-12.140	Federträger kurz		2													
19	517-12.162	Scheibe		2													
20	529-12.101	Schraube 8x1x35		2													
21	529-12.641	Gabelverbindung unten		1													
22	DIN 931/600	6kt.Schraube 8x60		2													
23	DIN 127/560	Federring B 8		2													
24	DIN 934/500	6kt.Mutter M 8		2													
25	529-12.600	Gabelverbindung oben		1													
26	529-13.105	Hutmutter		1													
27	529-13.106	Verschlußstopfen		1													

Hinterradgabel, Federbein, Radständer, Kettenschutz

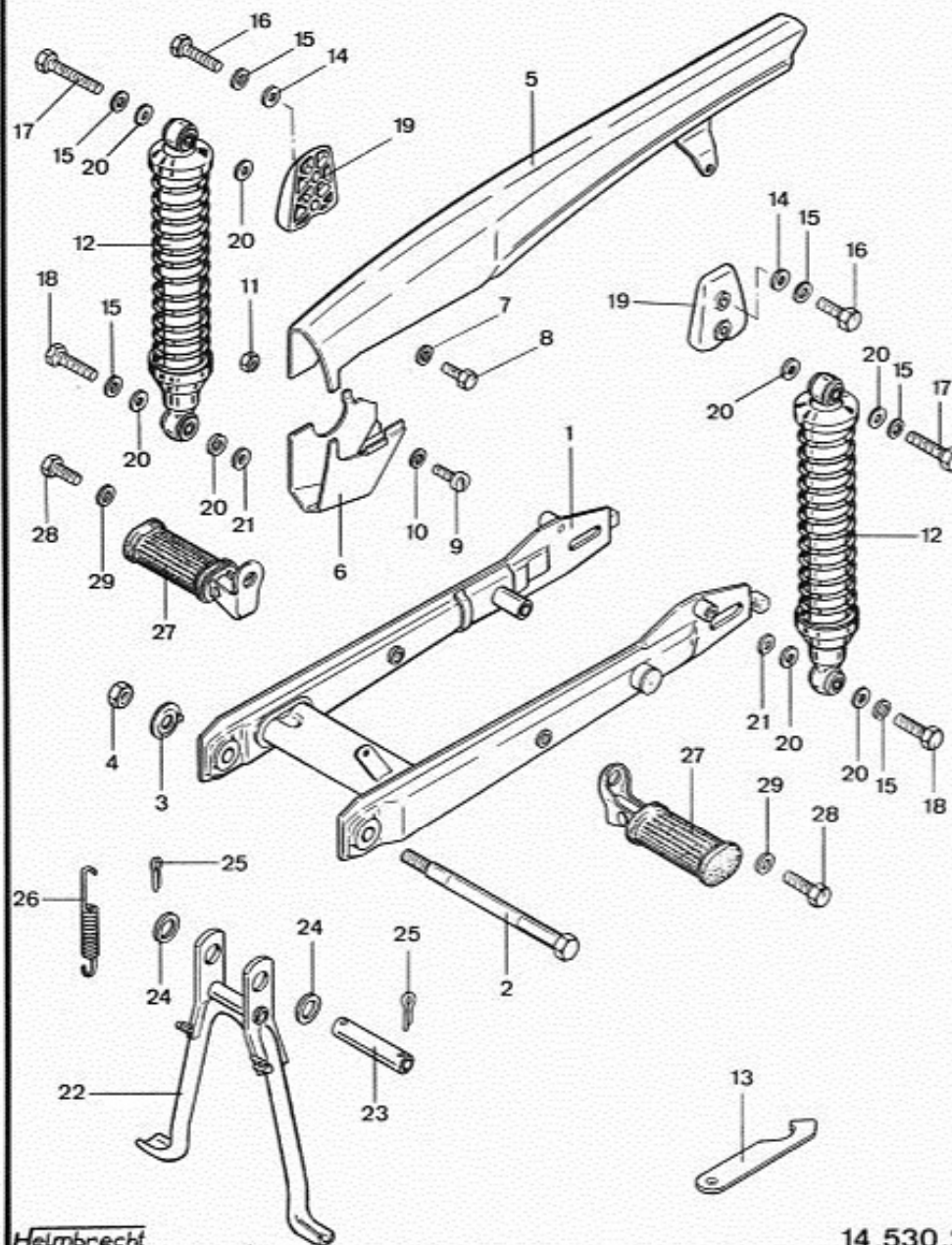


Bild	Bestell-Nr.	Benennung	530-	0	50
1	529-14.620	Hinterradgabel		1	
2	529-14.110	Achse		1	
3	278-05.112	Sicherungsblech \varnothing 13		1	
4	DIN 936/600	6kt. Mutter M 12x1,5		1	
5	530-14.613	Kettenschutz oben -verchromt-		1	
6	530-14.615	Kettenschutz unten -verchromt-		1	
7	DIN 6797/400	Zahnscheibe A 6,4		1	
8	DIN 933/300	6kt. Schraube 6x10		1	
9	DIN 85/500	Linsschraube AM 6x12		1	
10	DIN 127/400	Federring B 6		1	
11	DIN 934/400	6kt. Mutter M 6		1	
12	529-14.703	Federbein kpl.		2	
13	529-14.131	Hakenschlüssel		1	
14	DIN 125/550	Scheibe A 8,4		2	
15	DIN 127/560	Federring B 8		6	
16	DIN 933/630	6kt. Schraube 6x35		2	
17	DIN 931/610	6kt. Schraube 8x60		2	
18	DIN 931/555	6kt. Schraube 8x42x22		2	
19	529-14.100	Deckel		2	
20	422-14.183	Scheibe 8x20x2		8	
21	405-18.109	Scheibe 8,4x16x3		2	
22	517-21.608	Radständer - Höhe 238 mm- -bis Fg.-Nr. 9 428 225		1	
--	530-21.618	Radständer -Höhe 256 mm- -ab Fg.-Nr. 9 428 226		1	
23	517-21.116	Lagerrohr		1	
24	517-21.113	Scheibe 19,3x26,8x0,5		2	
25	DIN 94/650	Splint 3,2x28		2	
26	517-21.109	Zugfeder		2	
27	425-14.670	Beifahrer-Fußrasten -nur paarweise lieferbar-		1	
28	DIN 933/670	6kt. Schraube 10x18		2	
29	DIN 127/640	Federring B 10		2	

Hinterradgabel, Federbein, Kettenschutz, Radständer

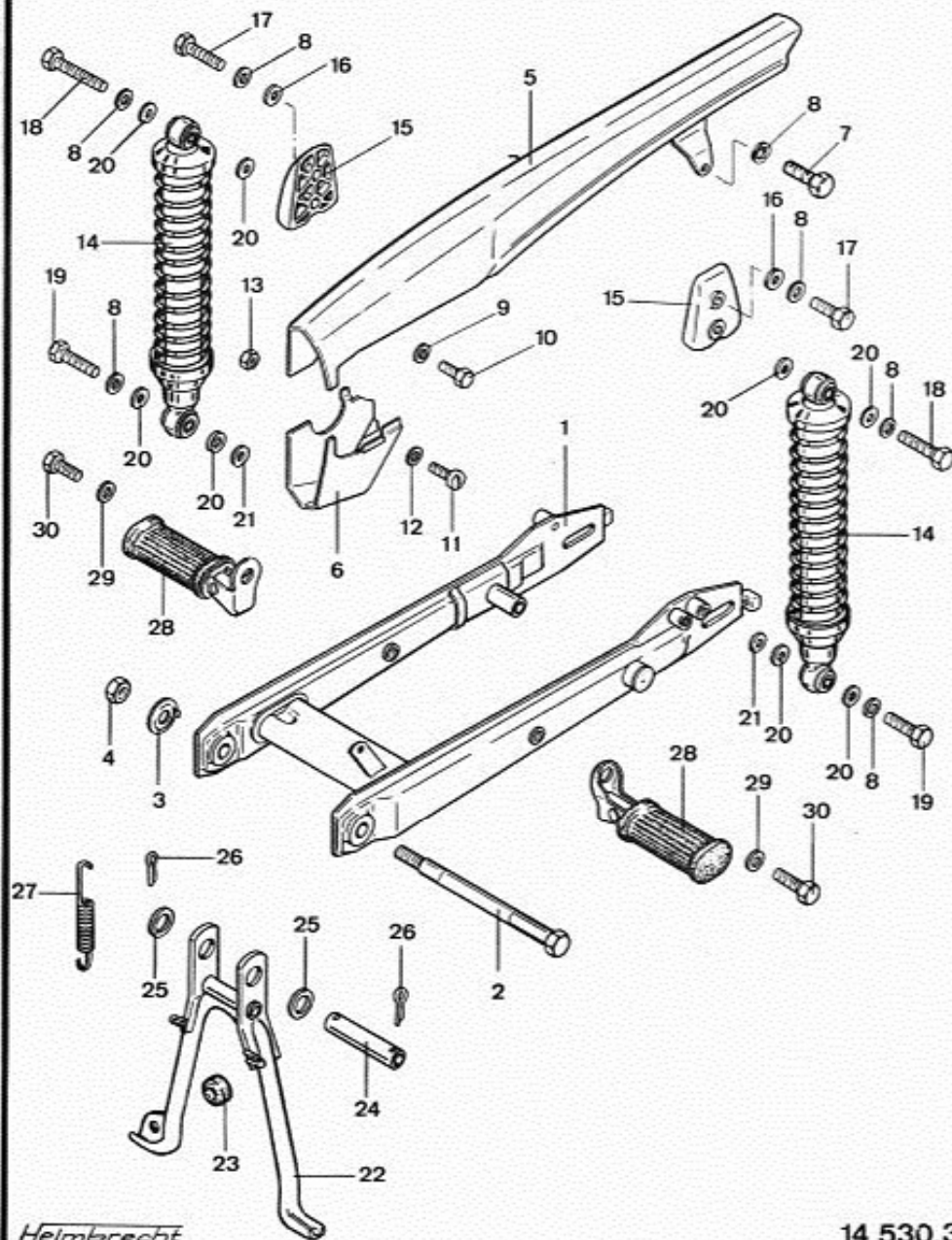


Bild	Bestell-Nr.	Benennung	530-	0	70
1	529-14.625	Hinterradgabel		1	
2	529-14.110	Achse		1	
3	278-05.112	Sicherungsblech		1	
4	DIN 936/600	6kt.Mutter M 12x1,5		1	
5	530-14.613	Kettenschutz oben		1	
6	530-14.615	unten		1	
7	DIN 933/540	6kt.Schraube 8x12		1	
8	DIN 127/560	Federring B 8		7	
9	DIN 6797/400	Zahnscheibe A 6,4		1	
10	DIN 933/300	6kt.Schraube 6x10		1	
11	DIN 85/500	Flachkopfschraube 6x12		1	
12	DIN 127/400	Federring B 6		1	
13	DIN 934/400	6kt.Mutter M 6		1	
14	529-14.703	Federbein kpl.		2	
15	529-14.100	Deckel		2	
16	DIN 125/550	Scheibe A 8,4		2	
17	DIN 933/630	6kt.Schraube 8x35		2	
18	DIN 931/610	8x60		2	
19	DIN 931/555	8x42x22		2	
20	422-14.183	Scheibe 8x20x2		8	
21	405-18.109	Scheibe 8,4x16x3		2	
22	530-21.618	Radständer -Höhe 256 mm-		1	
23	521-21.140	Gummipuffer		1	
24	517-21.116	Lagerrohr		1	
25	517-21.113	Scheibe 19,3x26,8x0,5		2	
26	DIN 94/650	Splint 3,2x28		2	
27	517-21.109	Zugfeder		2	
28	425-14.670	Beifahrer-Fußrastenpaar		1	
29	DIN 127/640	Federring B 10		2	
30	DIN 933/670	6kt.Schraube 10x18		2	

Heimbrecht

14.530.3

Vorderrad

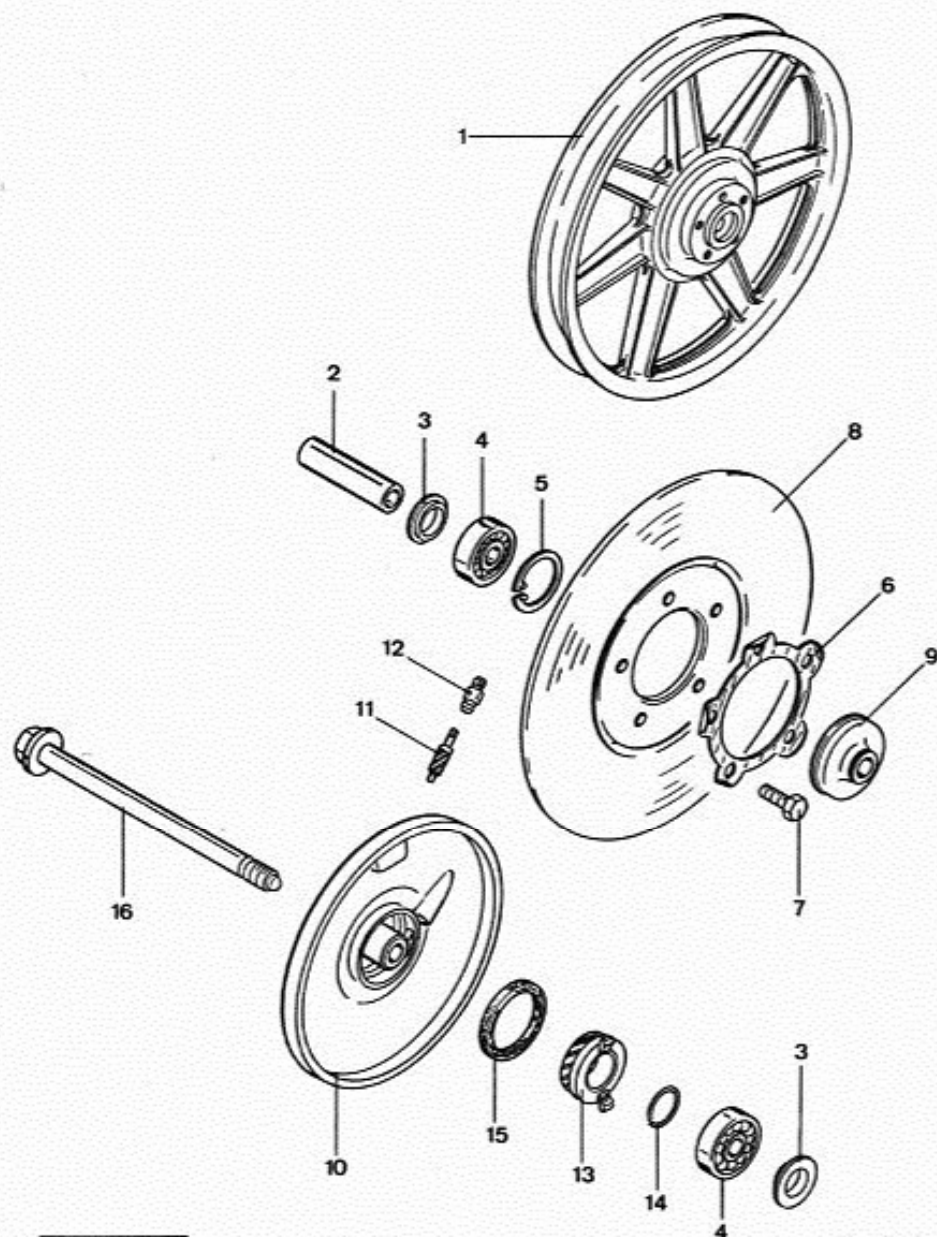


Bild	Bestell-Nr.	Benennung	530-	0 50	0 70
1-5	530-15.608	Alu-Laufrad vorne -alufarbig-		1	-
1-5	530-15.621	Alu-Laufrad vorne -goldfarbig-		-	1
2	530-15.100	Distanzrohr 67,2 mm lang		1	1
3	530-15.101	Scheibe 13,4x30		2	2
4	DIN 625/632	Kugellager 6301 Z 12x37x12		2	2
5	DIN 472/480	Sicherungsring 37x1,5		1	1
6	530-15.108	Sicherungsblech		1	1
7	DIN 933/590	6kt.Schraube 8x22		5	5
8	530-15.109	Bremsscheibe 220 mm ϕ		1	1
9	530-15.603	Distanzstück		1	1
10	530-15.605	Nabendeckel -alufarbig		1	-
10	530-15.623	-goldfarbig-		-	1
11	515-15.106	Tachoritzel 12 Zähne		1	1
12	515-15.100	Gewindestutzen		1	1
13	517-15.151	Tachorad		1	1
14	DIN 9045/600	Sprengring 22 ϕ		1	1
15	510-15.164	Filzring 39x46x4		1	1
16	512-15.104	Steckachse		1	1
--	530-15.149	Reifen 2.75-17		1	1
--	433-15.216	Schlauch 21x2.75		1	1

Hinterrad, Kette

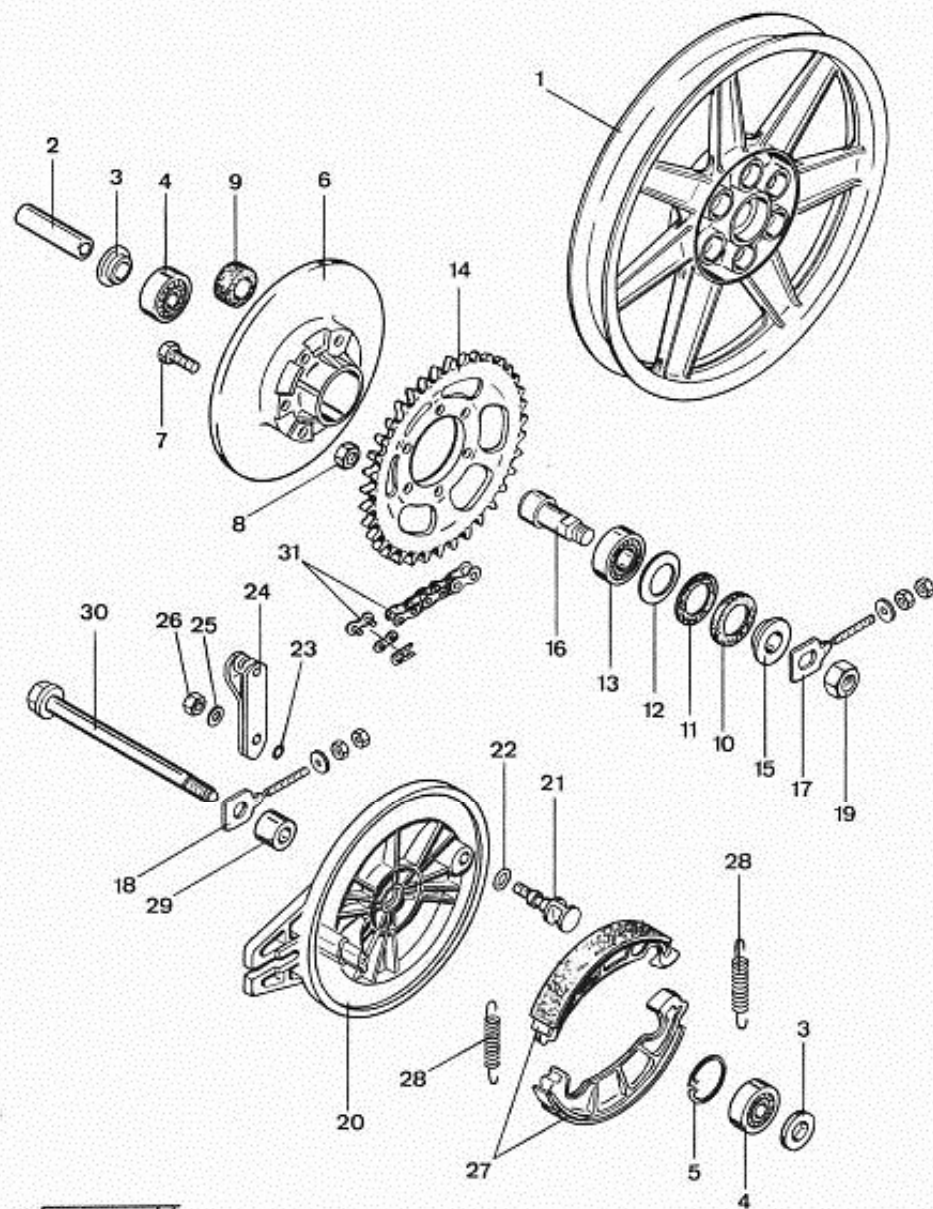


Bild	Bestell-Nr.	Benennung	530-	0 50	0 70
1-5	530-15.607	Alu-Laufrad hinten -alufarbig-		1	-
1-5	529-15.612	Alu-Laufrad hinten -goldfarbig-		-	1
2	530-15.104	Distanzrohr 59,5 mm lang		1	1
3	530-15.101	Scheibe 18,4x30		2	2
4	DIN 625/632	Kugellager 6301 Z 12x37x12		2	2
5	DIN 472/480	Sicherungsring 37x1,5		1	1
6-8	517-15.915	Nabenflansch -alufarbig-		1	-
6	529-15.112	-goldfarbig-		-	1
7	DIN 931/492	6kt.Schraube 8x25x14		6	6
8	561-17.111	Sicherungsmutter M 8		6	6
9	517-15.112	Büchse 18x29,8x11,5		6	6
10	433-15.121	Kappe		1	1
11	433-15.119	Filzring 23,5x40x2,5		1	1
12	433-15.117	Scheibe		1	1
13	DIN 625/485	Kugellager 6203 Z 17x40x12		1	1
14	530-15.159	x) Kettenrad 39 Zähne		1	1
15	433-15.126	Abstandsring		1	1
16	529-15.100	Haltebüchse		1	1
17	529-15.711	Kettenspanner links		1	1
18	529-15.712	rechts		1	1
19	433-15.131	6kt.Mutter M 14x1		1	1
20	517-15.611	Bremsschild hinten -alufarbig-		1	-
20	529-15.617	Bremsschild hinten -goldfarbig-		-	1
21	517-15.606	Bremsschlüssel		1	1
22	267-05.597	Scheibe 11,2x17x0,2		1	1
23	405-15.388	O-Ring 11x2,5		1	1
24	530-15.611	Bremshebel		1	1
25	DIN 127/560	Federring B 8		1	1
26	DIN 934/490	6kt.Mutter M 8x1		1	1
27	517-15.921	Bremssackpaar		1	1
28	517-15.133	Zugfeder		2	2
29	433-15.136	Büchse 13x24x17,5		1	1
30	433-15.147	Steckachse		1	1
31	519-18.607	Kette mit Schloß 1/2"x5/16", 114 Glieder		1	1
--	530-15.149	Reifen 2.75-17		1	-
--	530-15.163	3.00-17		-	1
--	433-15.216	Schlauch 21x2,75		1	-
--	529-15.115	3.00-17		-	1

Helmbrecht

15.530.9

x) Laut gesetzlicher Vorschrift muß das Kettenrad mit der Nabe fest verbunden sein!

Bremszange

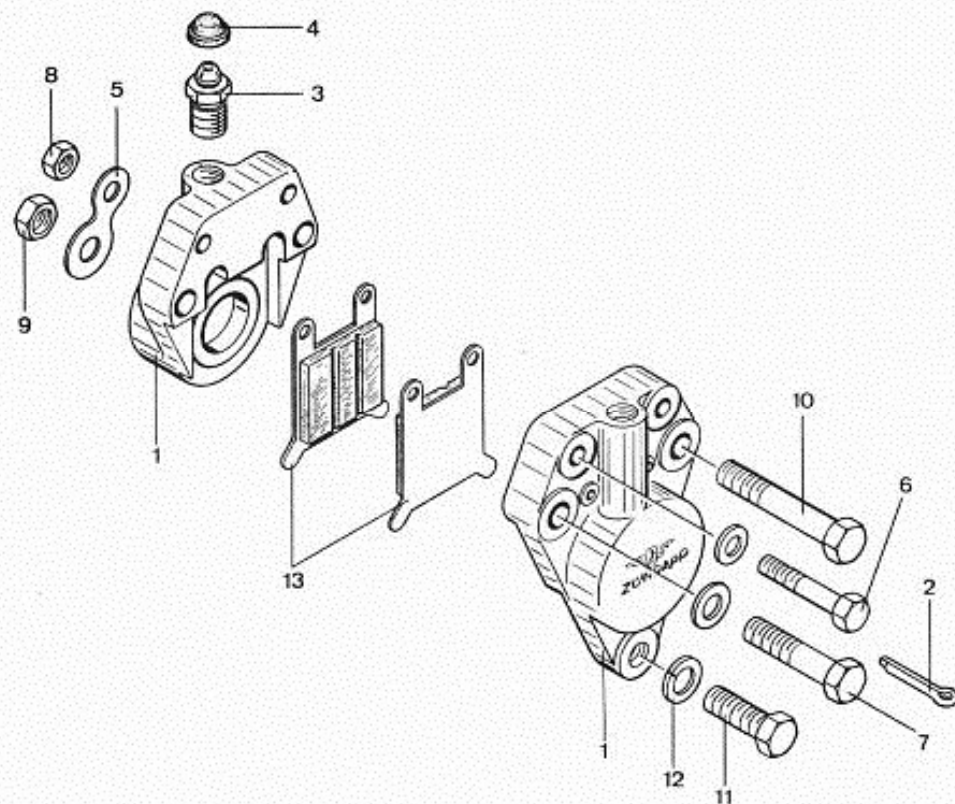


Bild	Bestell-Nr.	Benennung	530-	0 50	0 70										
1-13	530-15.707 756	Bremszange kpl.		1	1										
2	530-15.900	Splint		2	2										
3	530-15.905	Entlüftungsschraube		1	1										
4	530-15.903	Schutzkappe		1	1										
5	530-15.904	Sicherungsblech		2	2										
6	din931/310	Schraube 6x40		2	2										
7	din931/540	8x40		1	1										
8	561-17.111	Sicherungsmutter M 6		2	2										
9	din934/510	Mutter M 8		2	2										
10	din931/590	Schraube 8x55		1	1										
11	din933/610	8x25		1	1										
12	din127/560	Federring B 8		1	1										
13	530-15. 142 179	Bremsklotpaa		1	1										

Fußbremse

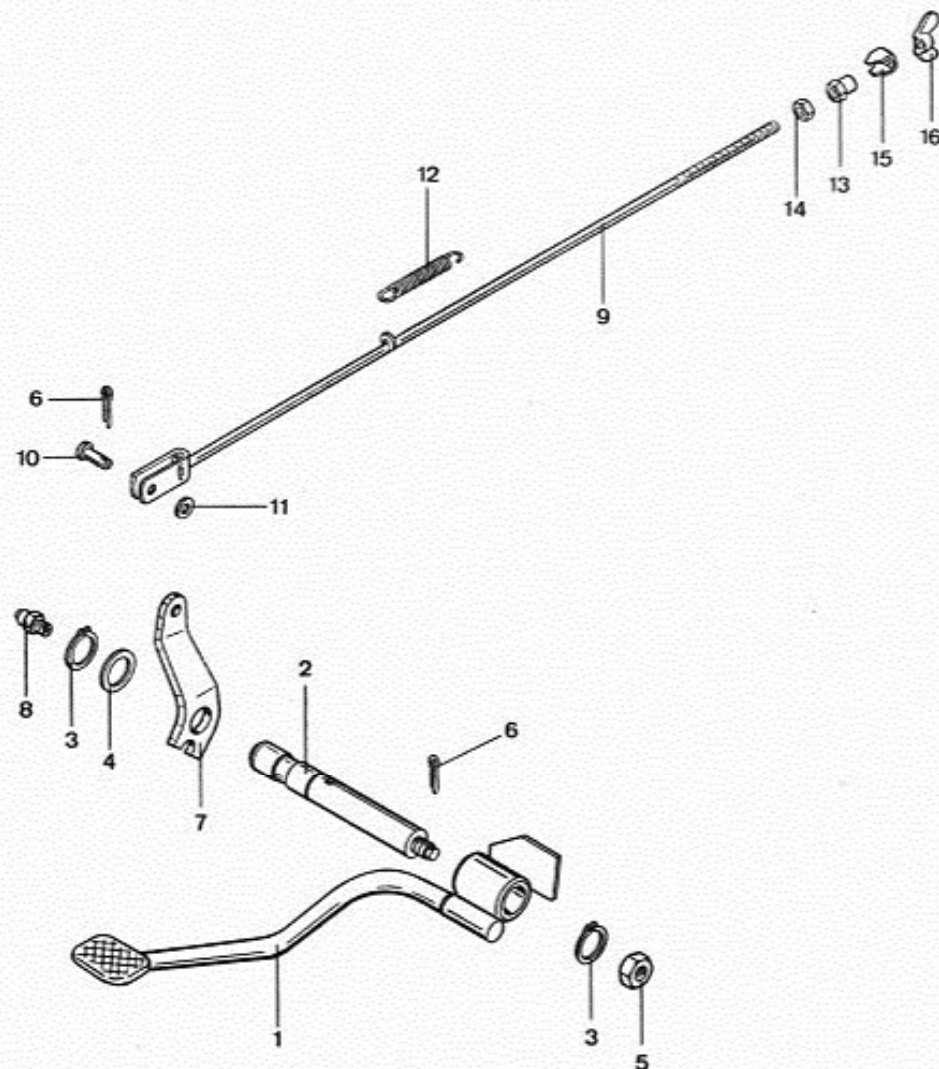


Bild	Bestell-Nr.	Benennung	530-	0 50	0 70
1	530-17.612	Fußbremshebel		1	1
2	517-18.103	Lagerachse		1	1
3	DIN471/470	Sicherungsring 18x1,2		2	2
4	517-17.110	Scheibe 18,2x25,7x0,2		1	1
5	DIN936/560	Mutter M 10x1		1	1
6	DIN94/390	Splint 2x18		2	2
7	529-17.102	Mitnehmerplatte		1	1
8	DIN71412/400	Schmiernippel AM 6		1	1
9	529-17.600	Bremsstange		1	1
10	519-17.106	Bolzen		1	1
11	DIN125/400	Scheibe A 6,4		1	1
12	529-17.105	Zugfeder		1	1
13	512-17.100	Mutter		1	1
14	DIN934/400	Mutter M 6		3	3
15	433-17.100	Sicherungsblech		1	1
16	448-17.114	Flügelmutter		1	1

Scheinwerfer, Scheinwerferhalter

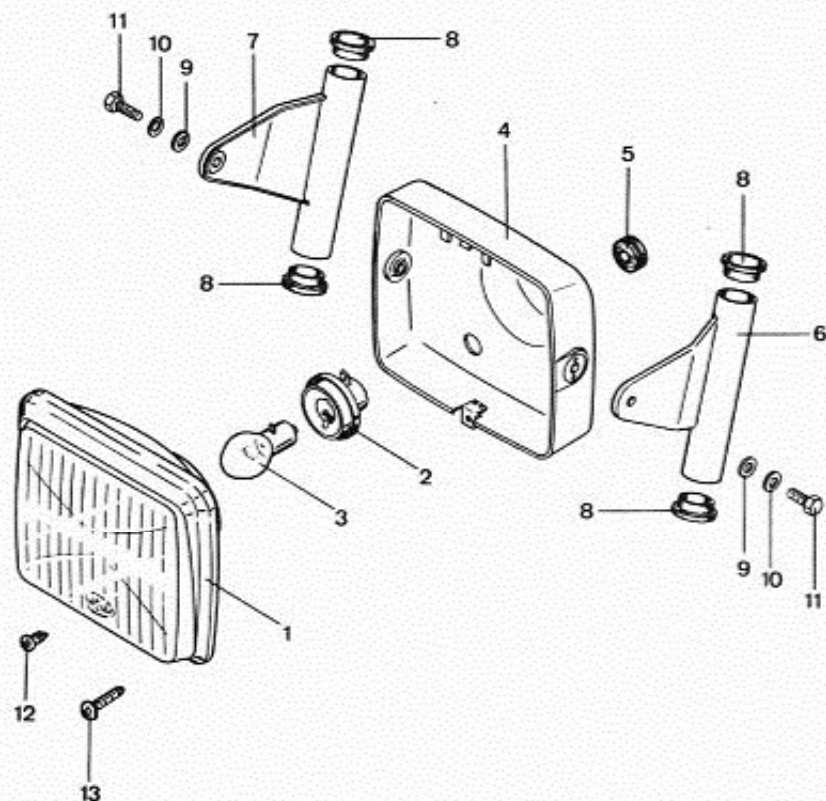


Bild	Bestell-Nr.	Benennung	530-	0 50	0 70													
1	530-16.772	Scheinwerfereinsatz 6V, 35/35 W (1SB 003 400-04)		1	1													
2	530-16.127	Lampenfassung (9FF 123 666-00)		1	1													
3	DIN 72601/250	Glühlampe 6V, B 35/35 W		1	1													
4	529-16.655 <u>Farbe</u>	Scheinwerfergehäuse Metall/lackiert		1	-													
4	448-161647	Scheinwerfergehäuse Kunststoff/schwarz (9BG 125 372-005)		1	-													
4	529-161653	Scheinwerfergehäuse verchromt		-	1													
5	517-16.239	Kabeltülle		1	1													
6	530-16.637 <u>Farbe</u>	Scheinwerferhalter links lackiert		1	-													
6	529-161651	Scheinwerferhalter links verchromt		-	1													
7	530-16.638 <u>Farbe</u>	Scheinwerferhalter rechts lackiert		1	-													
7	529-161652	Scheinwerferhalter rechts verchromt		-	1													
8	517-12.182	Führungsbüchse		4	4													
9	DIN 9021/700	Scheibe A 8,4		2	2													
10	DIN 127/560	Federring B 8		2	2													
11	DIN 933/580	6kt. Schraube 8x20		2	2													
12	448-16.154	Zyl. Schraube 5x10 für Gehäuse aus Metall (9ZZ 122 789-017)		1	1													
13	448-16.153	Treibschraube für Gehäuse aus Kunststoff (9NS 121 511-017)		1	-													

Blinker

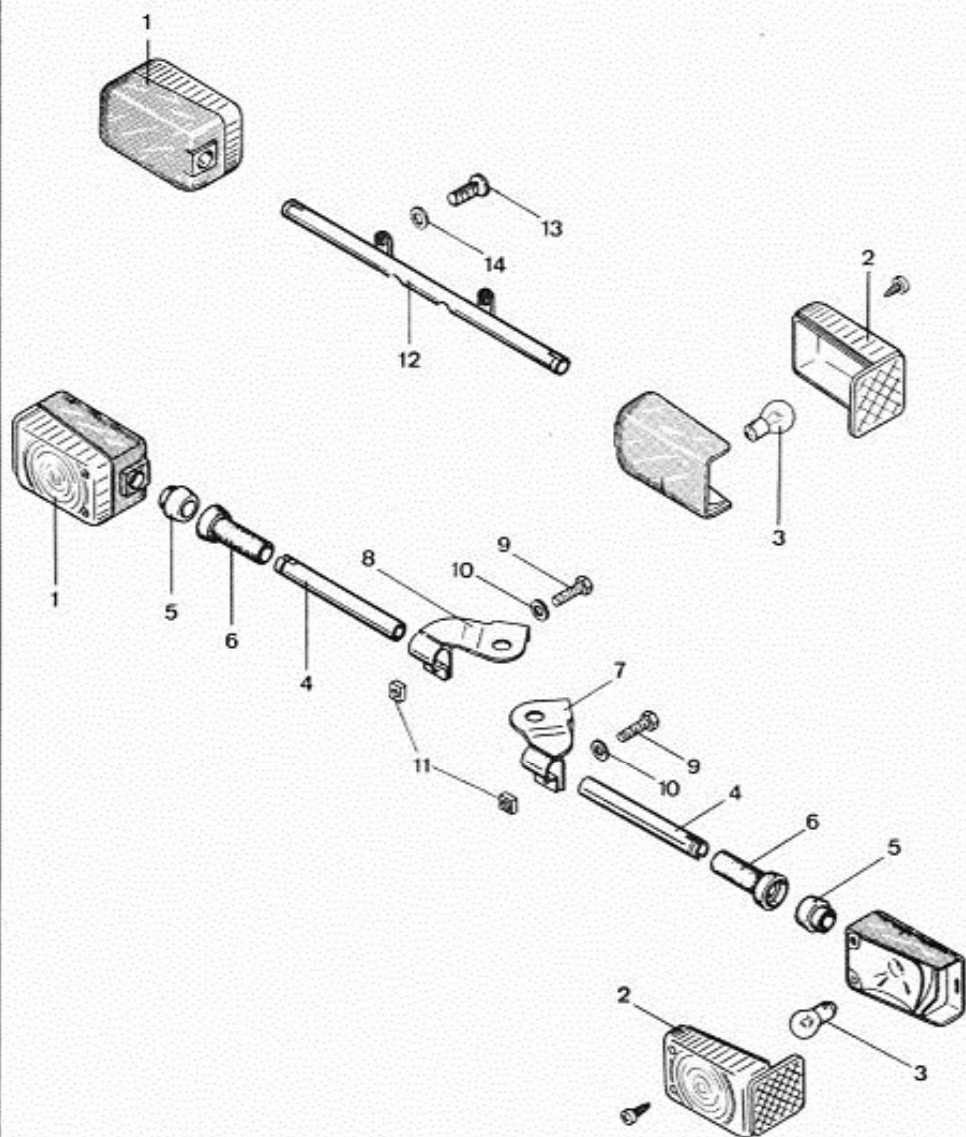


Bild	Bestell-Nr.	Benennung	530-	0 50																
1	448-16.771	Blinkleuchte kpl. 10 W, ohne Lampe (255 80-89)		4																
2	448-16.902	Lichtscheibe (255 80-01)		4																
3	DIN 72601 /420	Glühlampe 6V, R19/10 W		4																
4	529-16.187	Rohr		2																
5	530-16.120	Distanzgummi		2																
6	530-16.121	Büchse		2																
7	530-16.635	Blinkerhalter vorn links		1																
8	530-16.636	rechts		1																
9	DIN 933/453	6kt.Schraube 7x16		2																
10	DIN 127/480	Federring B 7		2																
11	530-16.123	4kt.Mutter M 7		2																
12	529-161630	Blinkerhalter hinten		1																
13	DIN 7985/278	Linsenschraube 6x18		2																
14	DIN 125/400	Scheibe A 6,4		2																

Heimbrecht

16.530.16 (=ULO-Nr.)

Blinker

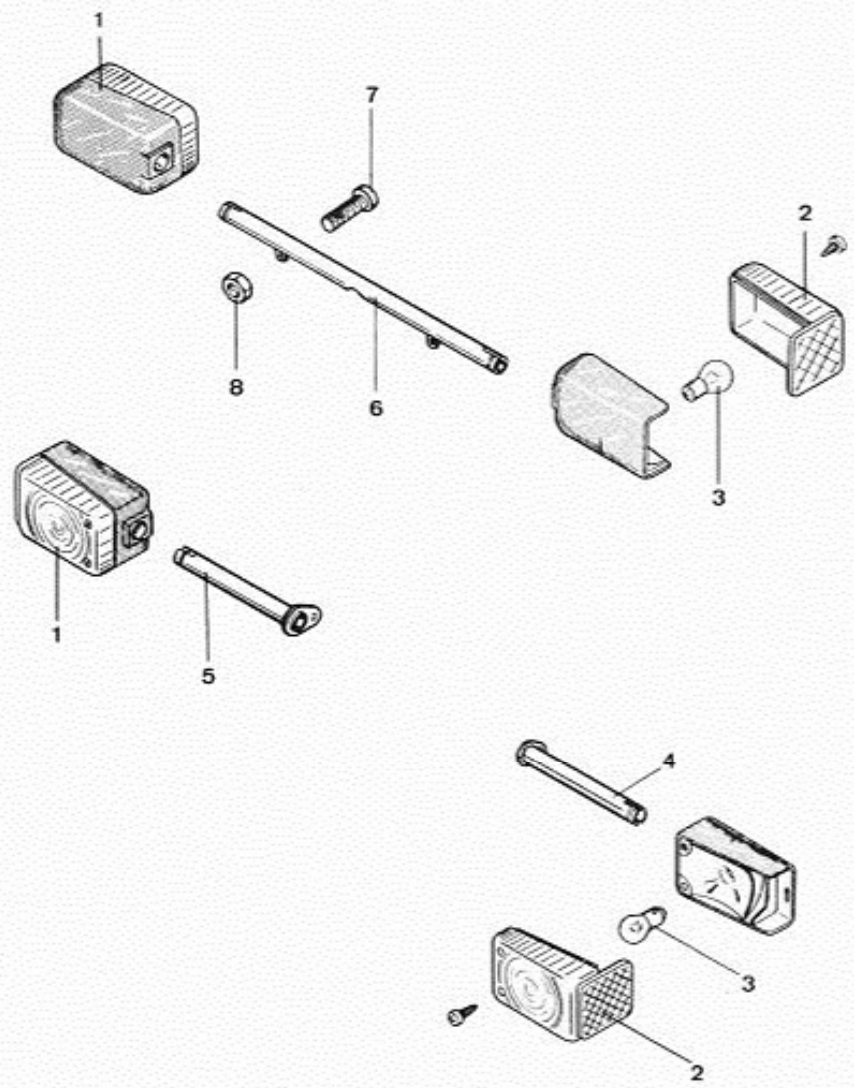


Bild	Bestell-Nr.	Benennung	530-	0 70
1	448-16.771	Blinkleuchte kpl. 10 W, ohne Lampe (255 80-89)		4
2	448-16.902	Lichtscheibe (255 80-01)		4
3	DIN 72601/420	Glühlampe 6V, R19/10 W		4
4	530-161607	Blinkerhalter vorn links		1
5	530-161608	rechts		1
6	530-161610	Blinkerhalter hinten		1
7	DIN 933/346	6kt. Schraube 6x16		2
8	DIN 934/400	6kt. Mutter M 6		2

(=ULO-Nr.)

Schlußleuchte

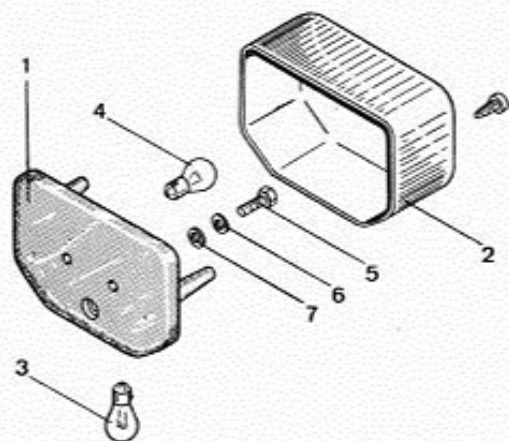


Bild	Bestell-Nr.	Benennung	530-	0 50																
1-2	519-16.798	Schlußleuchte kpl. (252 11)		1																
2	521-16.749	Lichtaustritt (252 59 15)		1																
3	DIN 72601/400	Glühlampe 6V, R 19/5W		1																
4	DIN 72601/420		/10W	1																
5	DIN 7985/285	6kt. Schraube 6x22		2																
6	DIN 137/360	Federscheibe B 6		2																
7	DIN 9021/600	Scheibe A 6,4		2																

Schlußleuchte, Kennzeichenleuchte, Halter

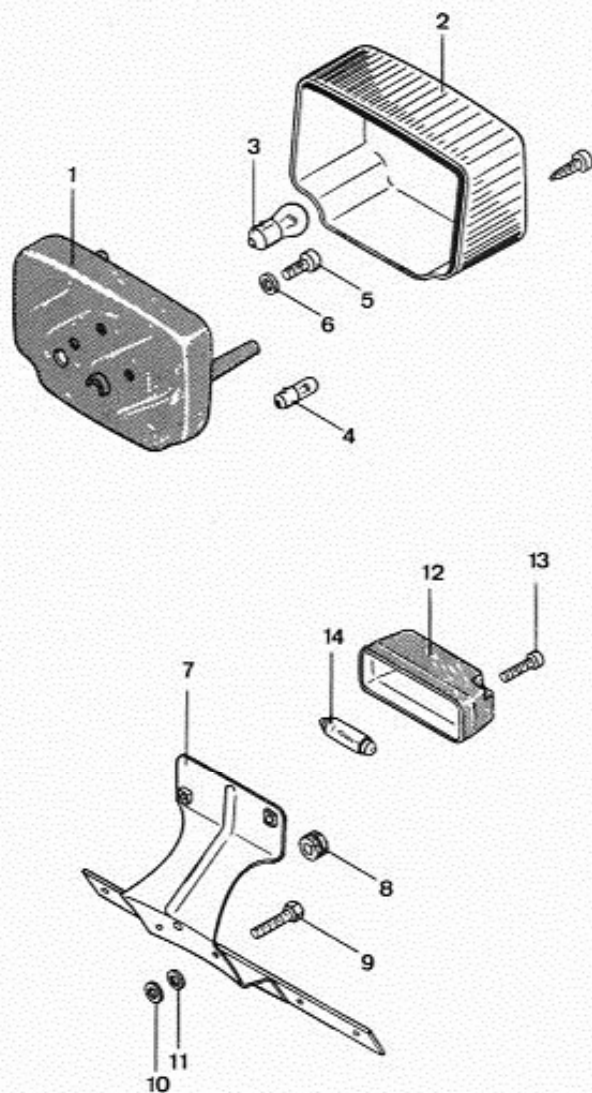


Bild	Bestell-Nr.	Benennung	530-	0 70															
1-2	529-161757	Schlußleuchte kpl. (2TA 003 815-057)		1															
2	529-16.927	Lichtgehäuse (9EL 124 740-055)		1															
3	DIN 72601/420	Glühlampe 6V, R19/10W		1															
4	DIN 72601/475	HL 4W T8/4		1															
5	DIN 7985/265	Linsenschraube 6x12		3															
6	DIN 137/360	Federscheibe B 6		3															
7	529-161650	Halter		1															
8	448-16.130	Gummitülle		1															
9	DIN 933/320	6kt. Schraube 6x12		2															
10	DIN 9021/600	Scheibe A 6,4		2															
11	DIN 127/400	Federring B 6		2															
12	529-161758	Kennzeichenleuchte (2KA 003-168-027)		1															
13	DIN 84/310	Zyl. Schraube AM 4x25		2															
14	DIN 72601/625	Glühlampe 6V, L 5 W		1															

Elektrische Anbauteile, Hauptkabelsatz

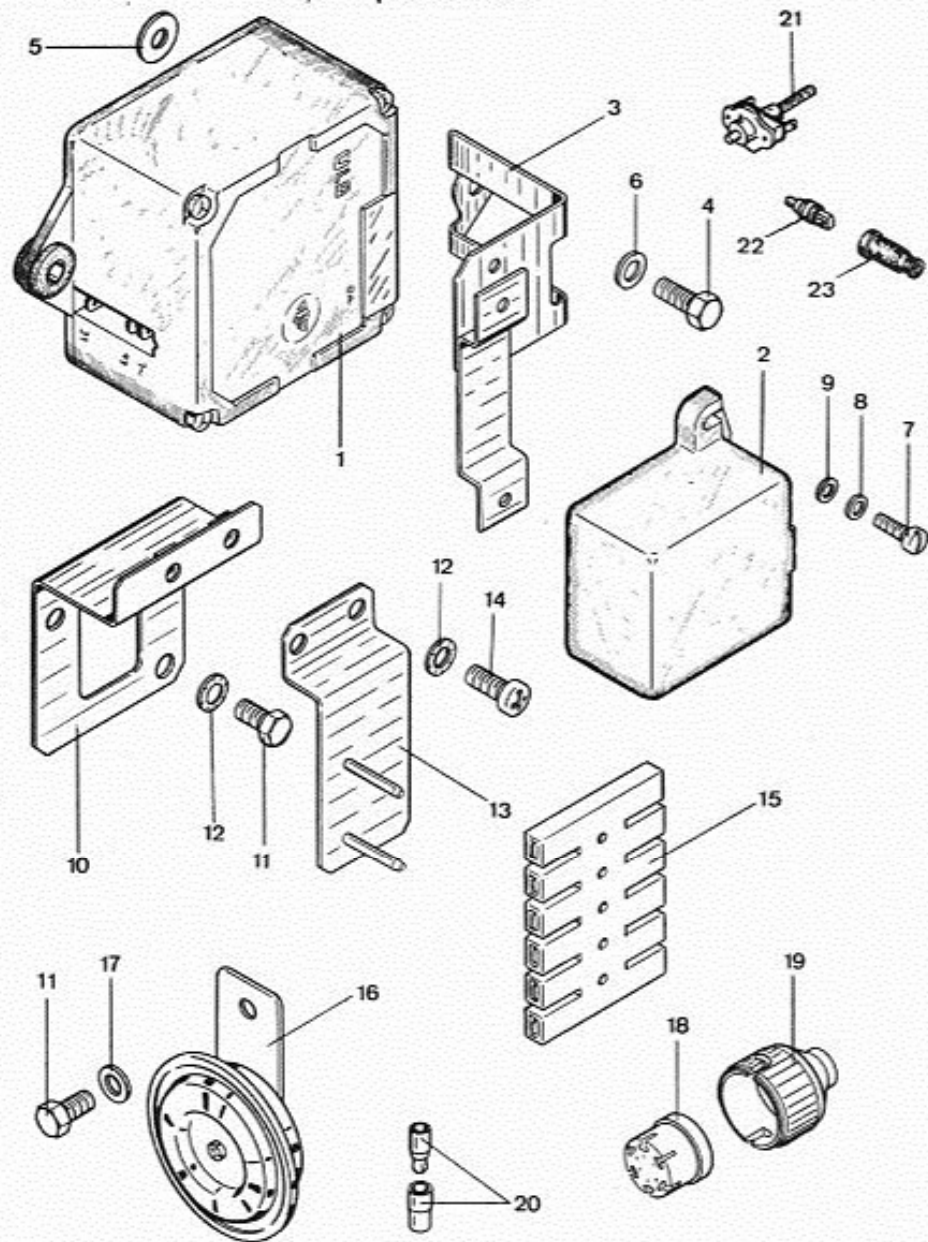


Bild	Bestell-Nr.	Benennung	530-	0 50	0 70															
1	530-161601	Elektronischer Ladesatz (801-53)		1	1															
-	DIN 72581/500	Sicherung 8 A		1	1															
2	530-16.698	Wechselstromblinkgeber (825-00 (3))		1	1															
3	530-16.693	Halter		1	1															
4	DIN 933/365	6kt.Schraube 6x22		2	2															
5	530-16.104	Scheibe 5,9x15x2		2	2															
6	DIN 125/400	Scheibe A 6,4		2	2															
7	DIN 84/293	Zyl.Schraube AM 4x16		2	2															
8	DIN 127/240	Federring B 4		2	2															
9	DIN 125/250	Scheibe A 4,3		2	2															
10	530-16.690	Halter		1	1															
11	DIN 933/320	6kt.Schraube 6x12		3	3															
12	DIN 6797/470	Zahnscheibe J 6,4		4	4															
13	530-16.691	Halter		1	1															
14	DIN 7985/265	Linsenschraube 6x12		2	2															
15	446-16.125	Steckverbinder 6-polig		3	3															
16	519-16.777	Horn		1	1															
17	DIN 127/400	Federring B 6		1	1															
18	521-16.335	Steckhülsenführung		2	2															
19	521-16.336	Überwurfhülse		2	2															
20	530-16.910	Rundstecker mit Hülse 5mmØ		2	2															
21	517-16.113	Bremslichtdruckschalter		1	1															
22	521-16.337	Handbremslichtschalter		1	1															
23	521-16.338	Gummikappe		1	1															
--	530-16.694	● Hauptkabelsatz		1	-															
--	530-161600	● Hauptkabelsatz		-	1															
		● bis Fahrgestell-Nr. 9449609		x																
		● 9449939			x															

Abblendschalter, Hauptkabelsatz

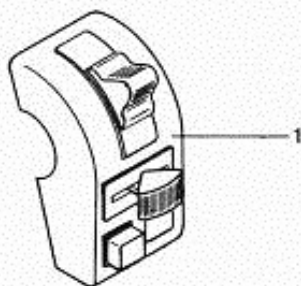


Bild	Bestell-Nr.	Benennung	530-	0 50	0 70													
		ab Fahrgestell-Nr.	9449610	x														
			9449940		x													
-	530-161613	Hauptkabelsatz m. Schalter		1	-													
-	530-161614			-	1													
1	530-16.916	Abblendschalter -Abblendlicht -Fernlicht -Lichthupe -Horn -Blinker		1	1													

Cockpit

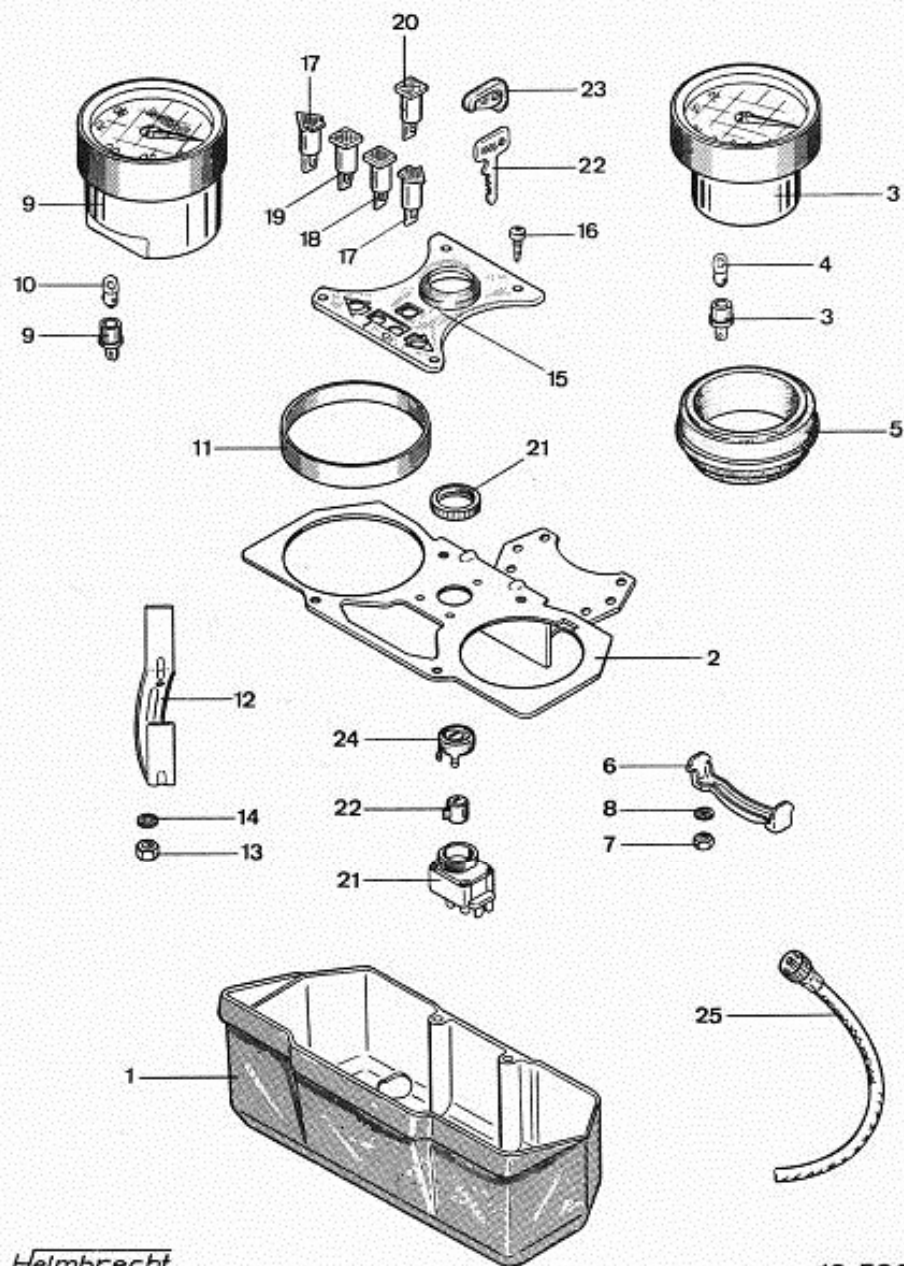


Bild	Bestell-Nr.	Benennung	530-	0 50	0 70
-	530-16.912	Cockpit verkabelt kpl.		1	-
-	530-16.913	Cockpit verkabelt kpl.		-	1
1	529-16.140	Cockpitgehäuse		1	1
2	529-16.689	Cockpitträger		1	1
3	530-16.907	Drehzahlmesser 60 mm Ø, 1,2 W		1	1
4	DIN 72601/525	Anzeiglampe 6V, J 1,2 W		1	1
5	521-16.602	Dämpfungshalter 60 mm Ø		1	1
6	530-16.106	Bügel		1	1
7	DIN 934/280	6kt.Mutter M 4		2	2
8	DIN 6797/200	Zahnscheibe A 4,3		2	2
9	530-16.906	Tachometer 80 mm Ø, 0,6 W		1	1
10	DIN 72601/520	Anzeiglampe 6V, 0,6 W		1	1
11	529-16.160	Distanzring 80 mm Ø		1	1
12	530-16.126	Bügel		1	1
13	DIN 934/320	6kt.Mutter M 5		2	2
14	DIN 6797/240	Zahnscheibe A 5,3		2	2
15	530-16.134	Abdeckplatte		1	1
16	DIN 7981/440	Linienblechschraube B2 4,8x16		4	4
17	517-16.668	Signalleuchte gelb		2	2
18	517-16.667	blau		1	1
19	517-16.666	rot		1	1
20	448-16.1634	grün		1	1
21	530-16.911	Zündschalter allein		1	1
22	529-16.912	x) Schließzylinder mit 2 Schlüssel		1	1
23	529-16.152	Kappe für Zündschlüssel		1	1
24	530-16.799	Deckel		1	1
21-24	530-16.908	Einbauswitcher kpl.		1	1
25	448-16.665	Tachowelle M 10x1x755		1	1

x) Zündschlüssel mit eingravierter Nummer nur zu beziehen bei Fa. Neimann, Landstr. 50, D - 5657 Haan

Cockpitverkleidung

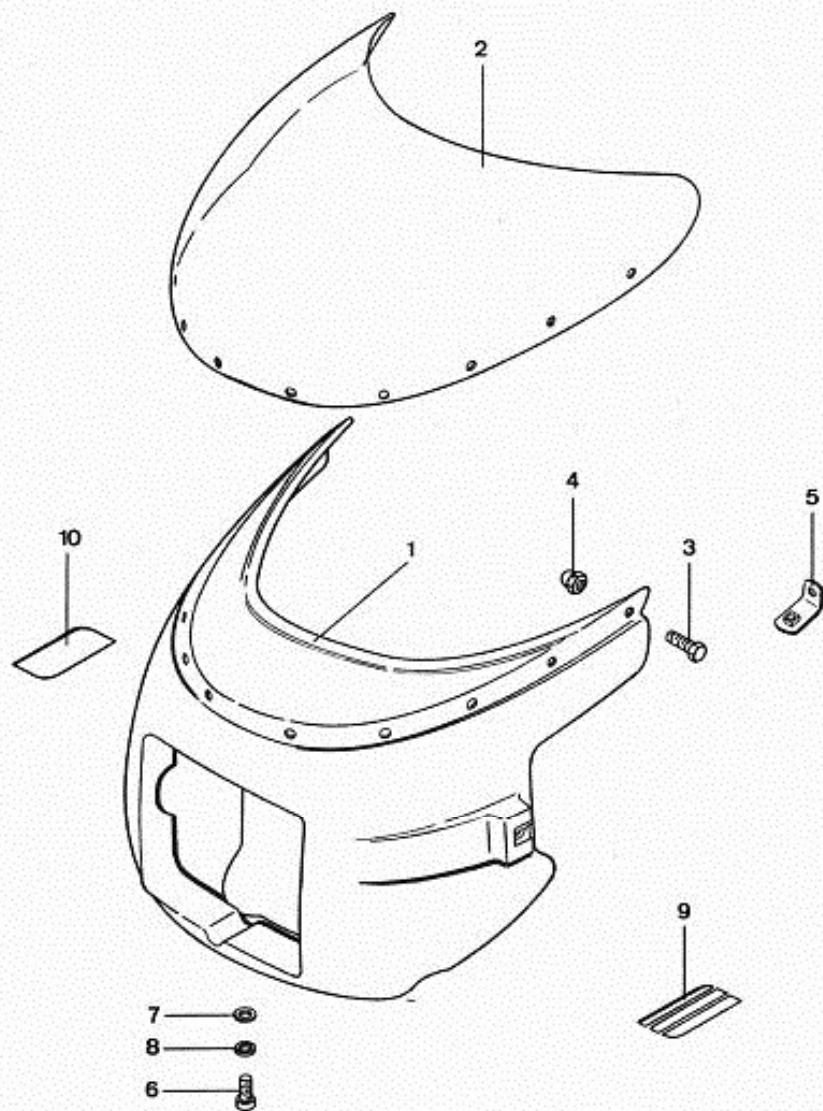


Bild	Bestell-Nr.	Benennung	530-	0 50															
1-4	530-19.701	<u>Farbe</u> Cockpitverkleidung kpl.		1															
1	530-19.118	<u>Farbe</u> Cockpitverkleidung allein		1															
2	530-19.117	Cockpitscheibe		1															
3	DIN85/510	Schraube 6x12		9															
4	DIN1587/125	Hutmutter M 6		9															
5	530-19.609	Haltewinkel		2															
6	DIN7985/275	Schraube 6x16		2															
7	DIN9021/600	Scheibe A 6,4		2															
8	DIN127/400	Federring B 6		2															
9	529-19.115/67	Dekor links silber/schwarz		1															
10	529-19.116/67	rechts		1															
--	529-19.117/70	links rot/ schwarz		1															
--	529-19.118/70	rechts		1															

Lenker, Verkleidung, Spiegel

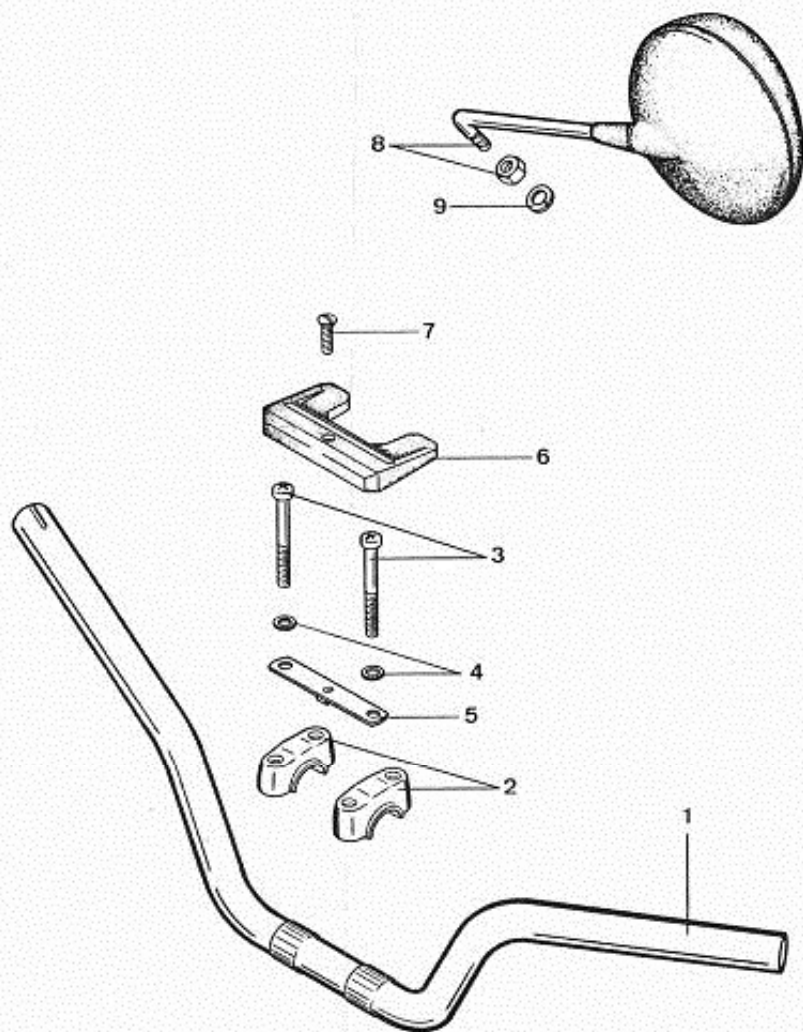


Bild	Bestell-Nr.	Benennung	530-	0 50															
1	530-13.101	Lenker		1															
2	529-13.100	Lenkerscheile		2															
3	din933/524	Schraube 7x50		4															
4	din125/450	Scheibe A 7,4		2															
5	517-13.615	Steg		1															
6	517-13.131	Verkleidung		1															
7	din964/440	Schraube AM 5x20		1															
8	521-21.709	Spiegel -geschraubt-bis 9439281		2															
-	530-21.723	-geklemmt ab 9439282		2															
-	530-21.727	-geschraubt ab 9449609 bis 2-1982 9461526		1															
-	529-21.715	x) -durchzu- stecken ab 2-1982 9461527		2															
9	din127/560	Federring B 8		2															

x) für den Kupplungsgriff ist dieser Spiegel bereits
1x ab Fahrgestell-Nr. 9449610 eingelaufen!

Lenker, Verkleidung, Spiegel

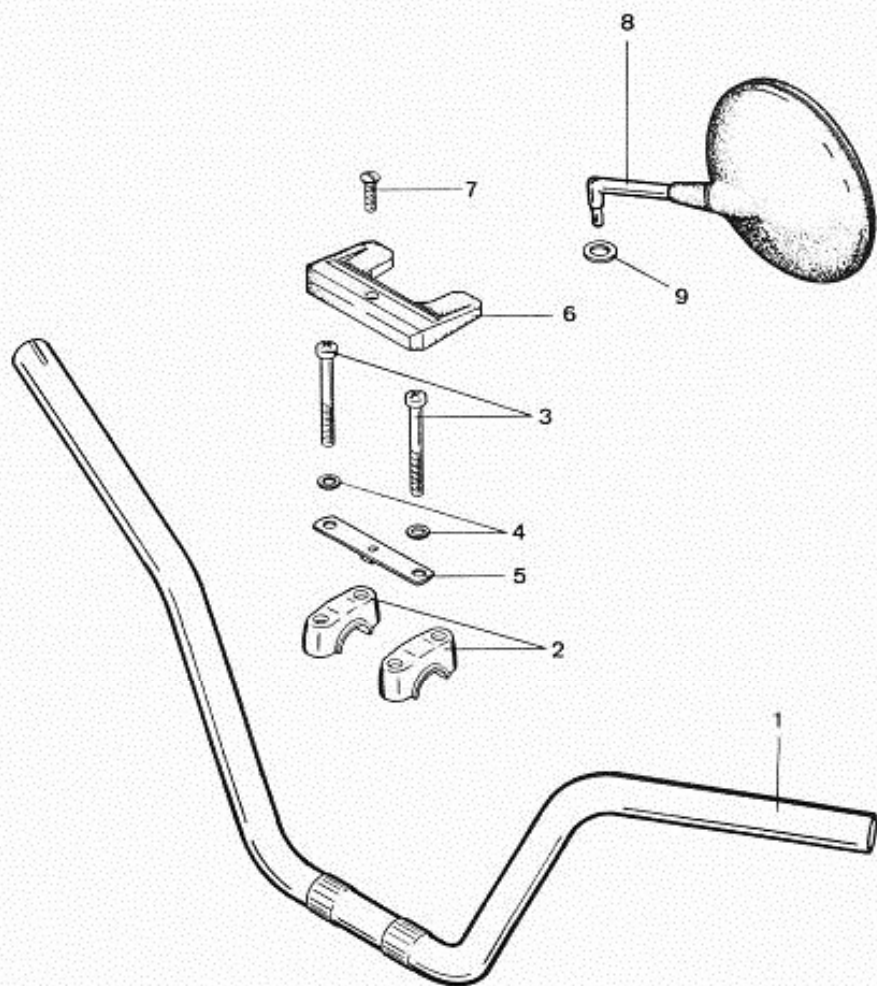


Bild	Bestell-Nr.	Benennung	530-	0 70															
1	529-13.112	Lenker																	
2	529-13.100	Lenkerschelle																	
3	din933/524	Schraube 7x50																	
4	din125/450	Scheibe A 7,4																	
5	517-13.615	Steg																	
6	517-13.131	Verkleidung																	
7	din964/440	Schraube 5x20																	
8	530-21.722	Spiegel -geklemmt	bis 9449939																
-	530-21.728	-durchzu- stecken	ab 9449940																
9	din 127/560	Federring B 8																	

Gasgriff, Bremshydraulik

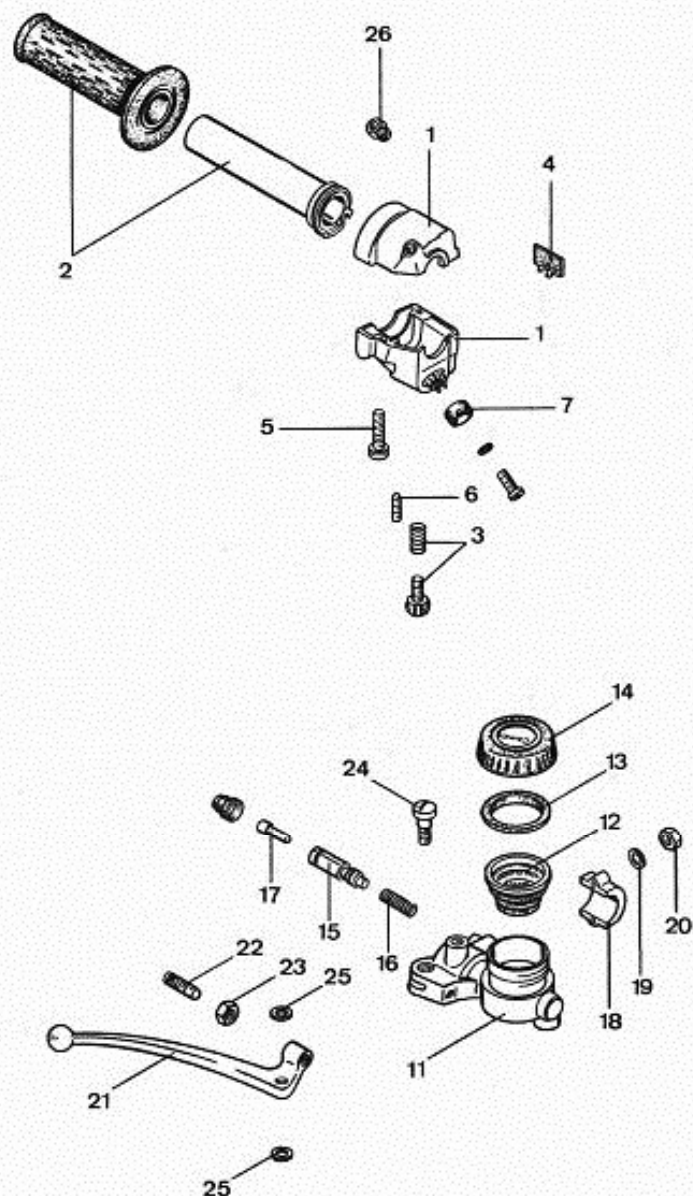


Bild	Bestell-Nr.	Benennung	530-	0 50	0 70													
		bis Fahrgestell-Nr. 9449609		x														
		9449939			x													
		-ZIZALA-																
1-7	530-17.765	Gasgriff m. Elektrik		1	1													
1	530-17.752	Gehäuse m. Elektrik bis 9439281		1	-													
1	530-17.766	ab 9439282		1	1													
2	530-17.607	Griffrohr		1	1													
3	530-17.735	Seilbremsschraube		1	1													
4	530-17.104	Abdeckung		1	1													
5	din912/260	Schraube 5x25		2	2													
6	din553/480	5x16		1	1													
7	530-17.126	Steckergehäuse		1	1													
		-GRIMECA-																
11-25	530-17.746	Bremshydraulik		1	1													
11	530-17.608	Gehäuse		1	1													
12	530-17.122	Dichtmanschette		1	1													
13	530-17.121	Ring		1	1													
14	530-17.120	Deckel		1	1													
15-16	530-17.747	Kolben		1	1													
16	530-17.116	Druckfeder		1	1													
17	530-17.609	Druckstück		1	1													
18	530-17.123	Schelle		1	1													
19	din433/400	Scheibe A 6,4		2	2													
20	517-22.111	Mutter M 6		2	2													
21-25	530-17.748	Bremshebel		1	1													
22	530-17.117	Stellschraube		1	1													
23	442-15.916	Mutter		2	2													
24	530-17.118	Hebelschraube		1	1													
25	530-17.119	Scheibe		2	2													
26	530-17.925	Spannmutter ab 9439282		1	1													

Gasgriff, Bremshydraulik

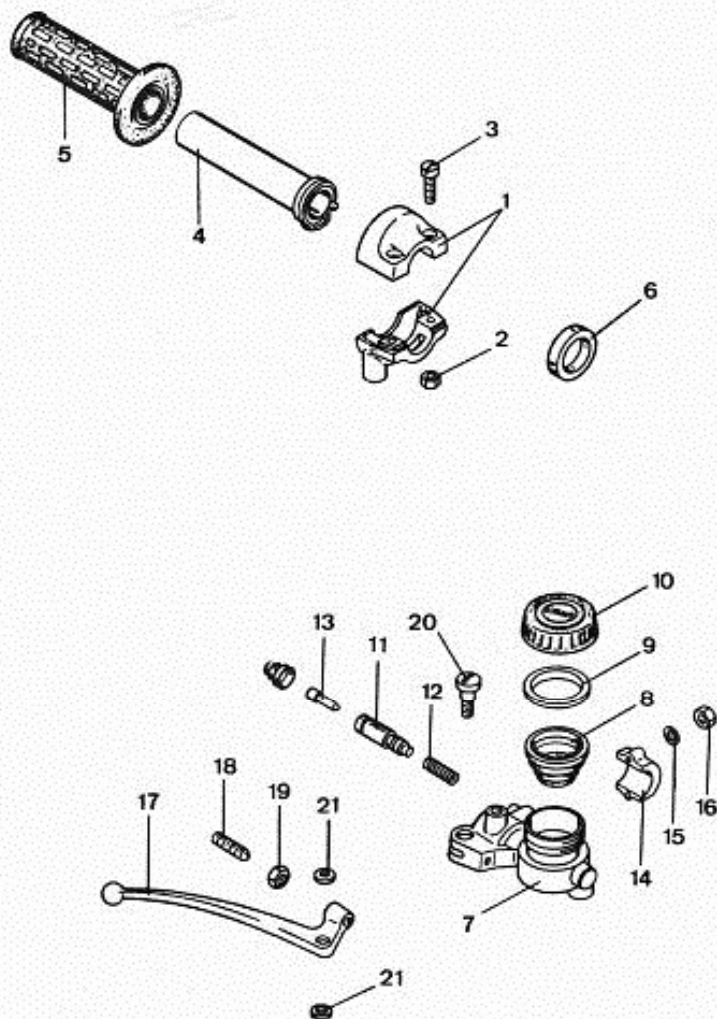


Bild	Bestell-Nr.	Benennung	530-	0	50															
		ab Fahrgestell-Nr. 9449610 bis Februar 1982 9461526																		
		MAGURA-Nr.:																		
1-5	530-17.778	Gasgriff	309.1	ksz/sz2	1															
1-3	530-17.931	Gehäuse	309.1-z	1.1	ksz	1														
2	din934/320	Mutter M 5			2															
3	din84/358	Schraube 5x18			2															
4-5	530-17.930	Griffrohr	309.1-2.1	sz	1															
5	530-17.915	Griffbezug	281.1-10.3	sz2	1															
-	530-17.437	Stellschraube	417.500		1															
-	530-17.932	Schraubkappe	417.560		1															
6	530-17.135	Büchse 6 mm dick -zwischen Bremsshydraulik von -Grimeca u. Magura-Gasgriff-			1															
7-21	530-17.746	Bremshydraulik			1															
7	530-17.608	Gehäuse			1															
8	530-17.122	Dichtmanschette			1															
9	530-17.121	Ring			1															
10	530-17.120	Deckel			1															
11-12	530-17.747	Kolben			1															
12	530-17.116	Druckfeder			1															
13	530-17.609	Druckstück			1															
14	530-17.123	Schelle			1															
15	din433/400	Scheibe 6,4			2															
16	517-22.111	Mutter M 6			2															
17-21	530-17.748	Bremshebel			1															
18	530-17.117	Stellschraube			1															
19	442-15.916	Mutter			2															
20	530-17.118	Hebelschraube			1															
21	530-17.119	Scheibe			2															

Gasgriff , Bremshydraulik

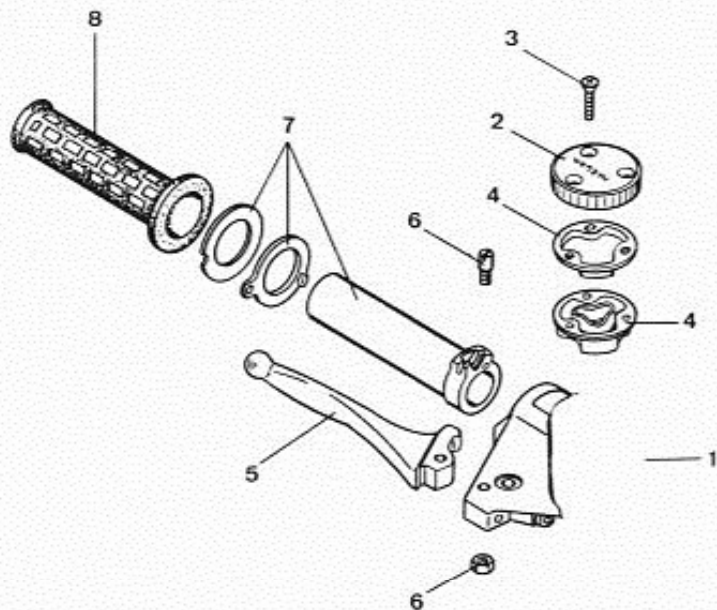


Bild	Bestell-Nr.	Benennung	530-	0 50	0 70
		ab 2-1982 auch für 050 ab Fahrgestell-Nr. 9449940		x	x
		<u>MAGURA-Nr.:</u>			
-	530-17.777	Gasgriff mit Bremshydraulik	284.22 ls/tp/sz2	1	1
1	530-17.923	Gehäuse	284.10-z 1.1 ls	1	1
-	530-17.921	● Zylindersatz	284.20 z 101.1 ls	1	1
2	530-17.928	Deckel	285.1-44.3 ksz	1	1
3	530-17.926	Schraube	284.1-11.1 cas	3	3
4	530-17.927	Balg mit Scheibe	285.1-34.1	1	1
5	530-17.929	Handhebel	284.1-03.1 es	1	1
6	530-17.901	Schraube	280.1-05.1 zk	1	1
7-8	530-17.916	Griffrohr	280.1-z2.1 sz2	1	1
8	530-17.915	Griffbezug	281.1-10.3 sz2	1	1

● bestehend aus:

- Kolben kpl.
- Zylinder kpl.
- Behälter kpl.

Kupplungsgriff

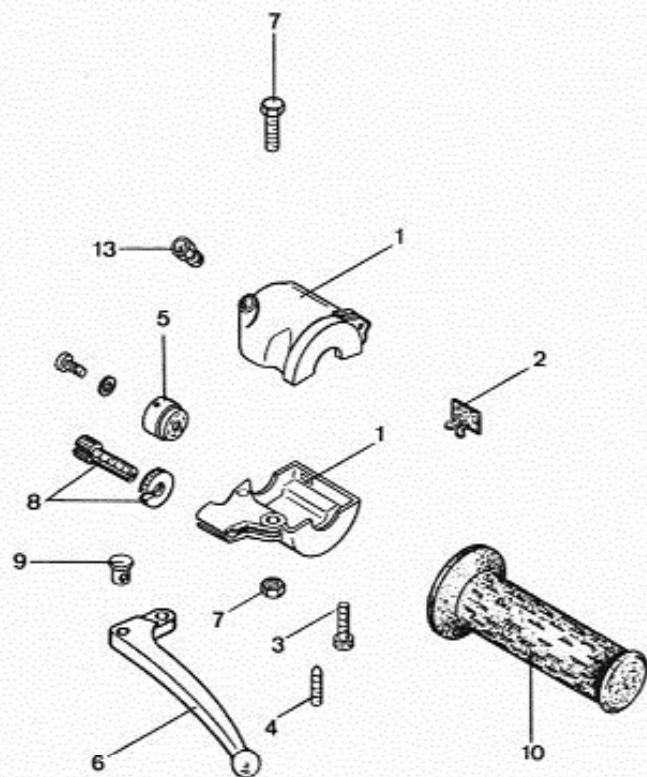


Bild	Bestell-Nr.	Benennung	530-	0	0													
				50	70													
		bis Fahrgestell-Nr. 9449609		x														
		9449939			x													
		-ZIZALA-																
1-9	530-17.760	Kupplungsgriff mit Elektrik	bis 9439281	1	-													
1-9	530-17.769		ab 9439282	1	1													
1-5	530-17.750	Gehäuse m. Elektrik	bis 9439281	1	-													
1-5	530-17.771		ab 9439282	1	1													
2	530-17.125	Abdeckung		1	1													
3	din912/260	Schraube 5x25		2	2													
4	din553/480	5x16		1	1													
5	530-17.126	Steckergehäuse		1	-													
6	530-17.128	Handhebel		1	1													
7	530-17.734	Hebelschraube		1	1													
8	530-17.733	Seil-Verstellungsschraube		1	1													
9	428-17.115	Löt-nippel-Aufnahme -MAGURA-Nr. 203.1-17.2 ca		1	1													
10	530-17.109	Festgriff		1	1													
13	530-17.925	Spannmutter	ab 9439282	1	1													

Kupplungsgriff

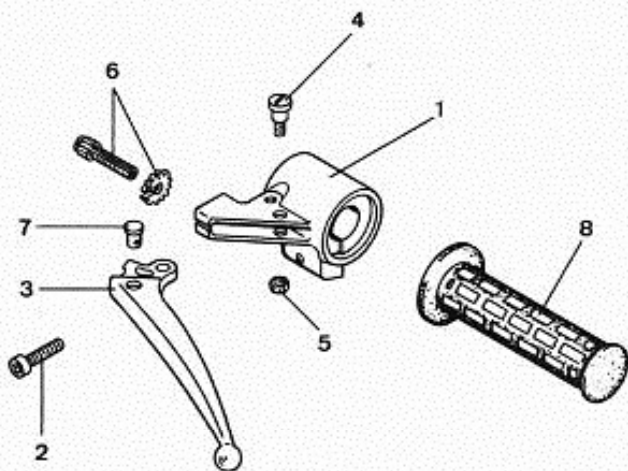


Bild	Bestell-Nr.	Benennung	539-	0 50	0 70													
		ab Fahrgestell-Nr. 9449610 9449940		x														
		<u>MAGURA-Nr.:</u>																
1-6	530-17.776	Kupplungsgriff 224.1 ls/ks		1	1													
1-2	530-17.924	Gelenkstück 224.1-z 1.1 ls		1	1													
2	din912/280	Schraube 6x16		1	1													
3	530-17.990 913	Handhebel 222.1-03.1 tp		1	1													
4	425-17.902	Schraube HNP-05.1		1	1													
5	530-17.910	Mutter 28.11-08.1		1	1													
6	425-17.718	Stellschraube 542.2		1	1													
7	428-17.115	Löt-nippel- Aufnahme 203.1-17.2 ca		1	1													
8	530-17.107	Festgriff 281.1-10.4 sz		1	1													

Seilzüge, Bremsschlauch

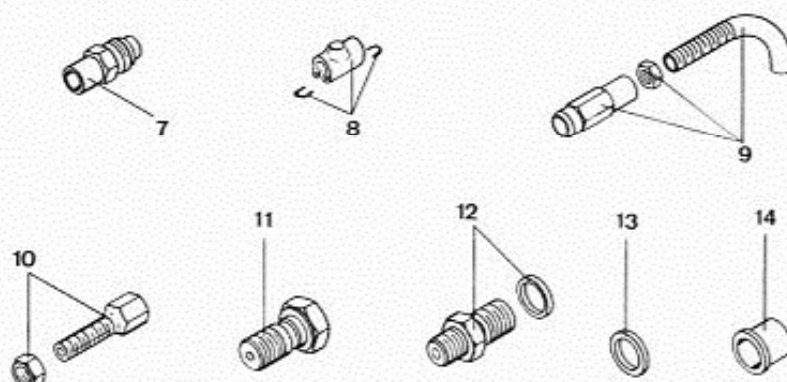
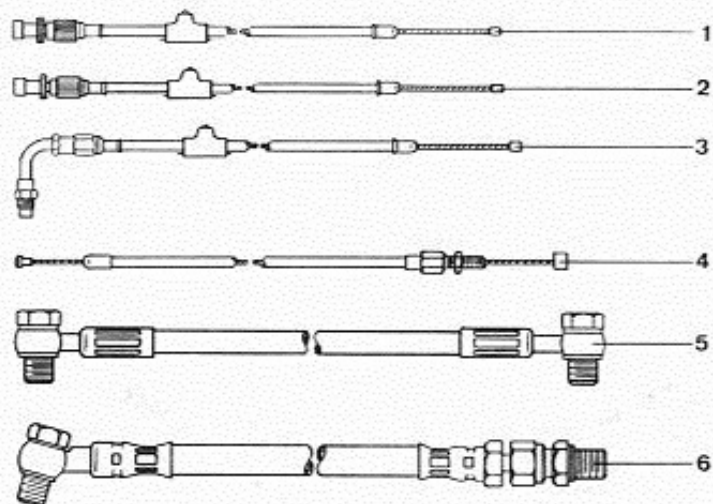


Bild	Bestell-Nr.	Benennung	530-	0 50	0 70												
			<u>Fahrgest.Nr.:</u>														
			<u>Gaszug</u>														
1	530-17.602	A1x984/58		bis 9449609	1	-											
2	530-17.614	A1x994/58		ab 9449610	1	-											
1	530-17.602	A1x984/58		ab 2-1982	1	-											
3	530-17.613	A1x1050/58			-	1											
			<u>Kupplungszug</u>														
4	530-17.610	A1,6x 928/93		bis 9449609	1	-											
4	530-17.616	A1,6x 934/99		ab 9449610	1	-											
4	530-17.611	A1,6x1088/93		bis 9449939	-	1											
4	530-17.617	A1,6x1094/99		ab 9449940	-	1											
			<u>Bremsschlauch</u>														
5	530-17.702	830 lang, Grimeca		bis 9449609	1	-											
5	530-17.779	800 lang, Grimeca		ab 9449610	1	-											
5	530-17.702	830 lang, Grimeca		ab 2-1982	1	-											
6	530-17.763	875 lang, Brembo			-	1											
			<u>Einzelteile</u>														
7	517-17.180	Abstützung			1	1											
8	521-17.607	Plastiköler			1	1											
9	517-17.128	Umlenkrohr			-	1											
10	428-17.715	Verstellschraube			1	1											
11	530-17.129	Hohlschraube		bis 9449609	2	-											
11	530-17.136			ab 9449610	2	-											
11	530-17.129			ab 2-1982	2	-											
11	521-17.900				-	1											
12	521-17.175	Anschlußstück			-	1											
13	530-17.130	Scheibe Cu 10,1x14x1,4			4	4											
13	521-17.901			x1	-	4											
14	521-17.180	Kappe			-	2											
			/... = freie Seillänge														

Schutzbleche

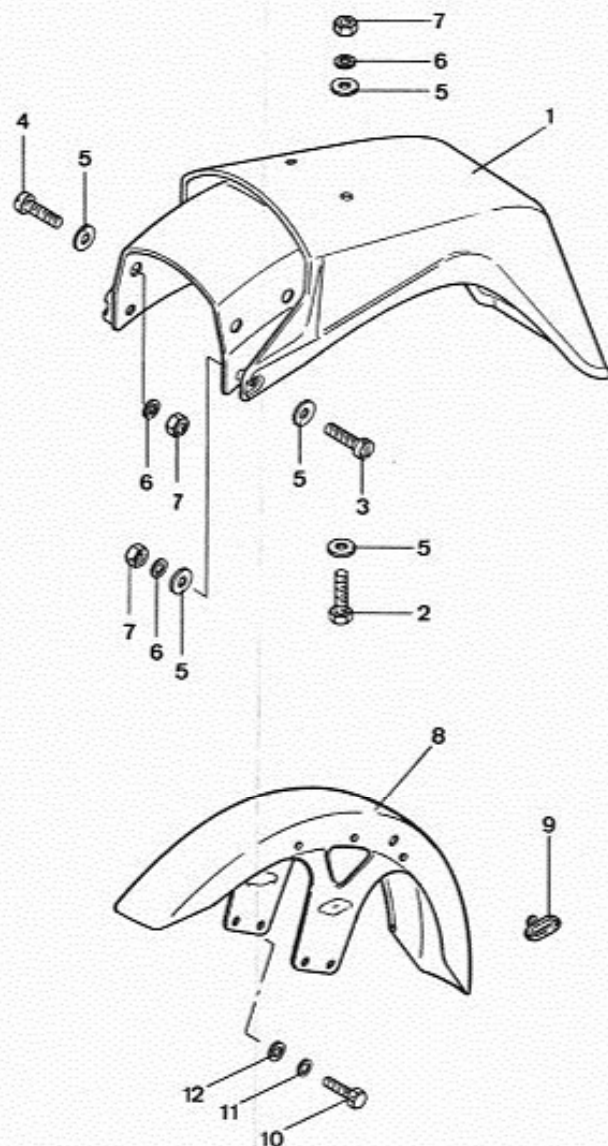


Bild	Bestell-Nr.	Benennung	530-	0 50
1	529-19.111	Radabdeckung hinten		1
2	DIN933/380	Schraube 6x30		2
3	DIN84/460	Schraube 6x28		2
4	DIN84/435	Schraube 6x16		2
5	DIN9021/600	Scheibe A 6,4		10
6	DIN 137/360	Federscheibe B 6		6
7	DIN 934/400	Mutter M 6		6
8	448-19.600	Schutzblech vorne		1
9	530-19.101	Halter		2
10	DIN 933/320	Schraube 6x12		4
11	DIN6797/400	Zahnscheibe A 6,4		4
12	DIN125/400	Scheibe A 6,4		4

Schutzbleche

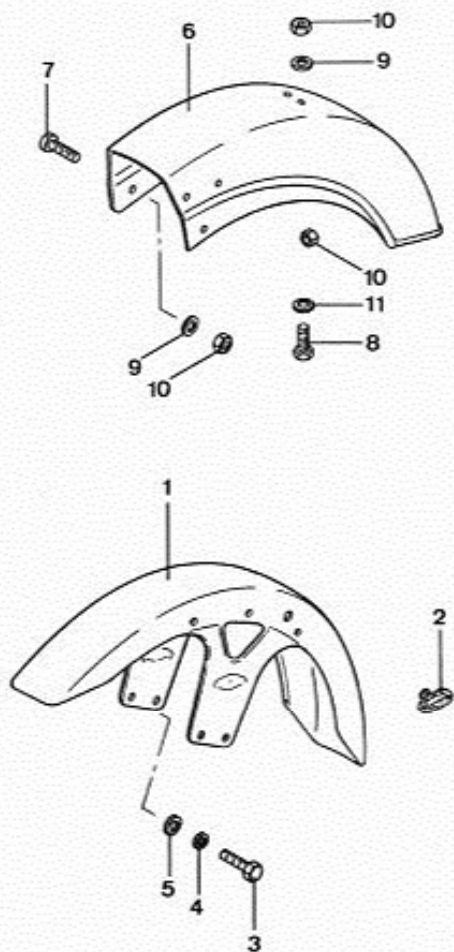


Bild	Bestell-Nr.	Benennung	530-	0 70															
1	448-19.600	Schutzblech vorne		1															
2	530-19.101	Halter		2															
3	DIN933/320	Schraube 6x12		4															
4	DIN6797/400	Zahnscheibe A 6,4		8															
5	DIN125/400	Scheibe A 6,4		4															
6	529-19.615	Schutzblech hinten		1															
7	DIN7985/276	Schraube 6x16		4															
8	DIN933/350	Schraube 6x18		2															
9	DIN137/360	Federscheibe B 6		6															
10	DIN934/400	Mutter M 6		8															
11	447-19.102	Scheibe		2															

Tank, Werkzeugsatz, Luftpumpe

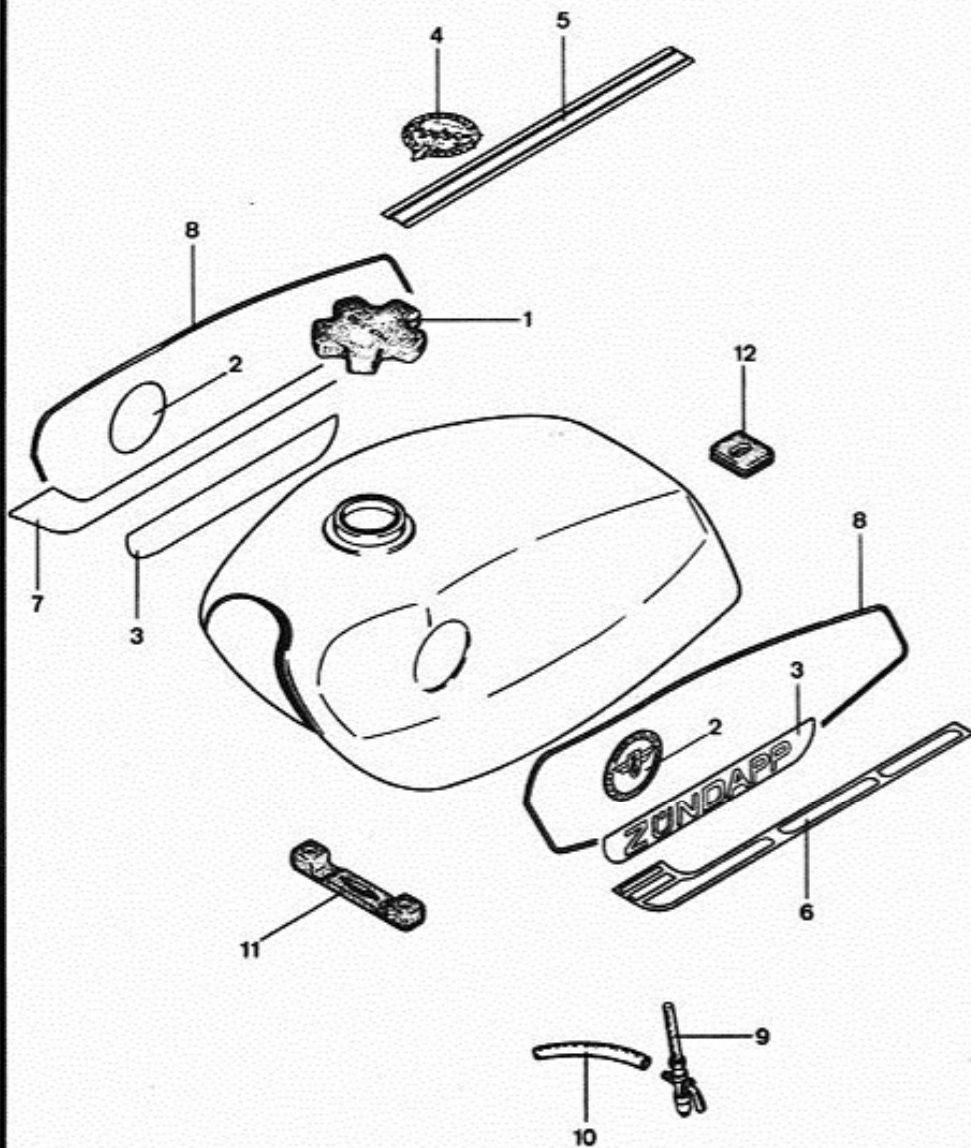


Bild	Bestell-Nr.	Benennung	530-	0																
1-8	529-20.709	Farbe Tank kpl., ohne Benzinhahn		50																
1	529-20.602	Tankdeckel																		
2	529-20.118	Plakette																		
3	529-20.139	Schriftzeichen "ZÜNDAPP"																		
4	517-20.153	Abziehbild "Trophy"																		
5	529-20.131/67	Tankdekor (Mitte) -silber/schwa.																		
-	529-20.132/70	-rot/schwarz																		
6	529-20.133/67	links -silber/schwa																		
-	529-20.135/70	links -rot/schwarz																		
7	529-20.134/67	rechts -silber/schwar																		
-	529-20.136/70	-rot/schwarz																		
8	529-20.141	Zierlinie																		
9	428-20.712	Benzinhahn kpl.																		
10	DIN73379/410	Benzinschlauch A5x9x620 mm																		
11	529-20.109	Gummiauflage																		
12	529-20.105																			
--	530-20.700	Werkzeugsatz																		
--	561-20.610	Steckschlüssel SW 17/21																		
--	444-20.600	Luftpumpe																		

Fahrzeugfarbe:
 /67 = goldorange-lasur
 /70 = stratosilber-metallic

Helmbrecht

20.530.4

B16

Tank, Werkzeugsatz

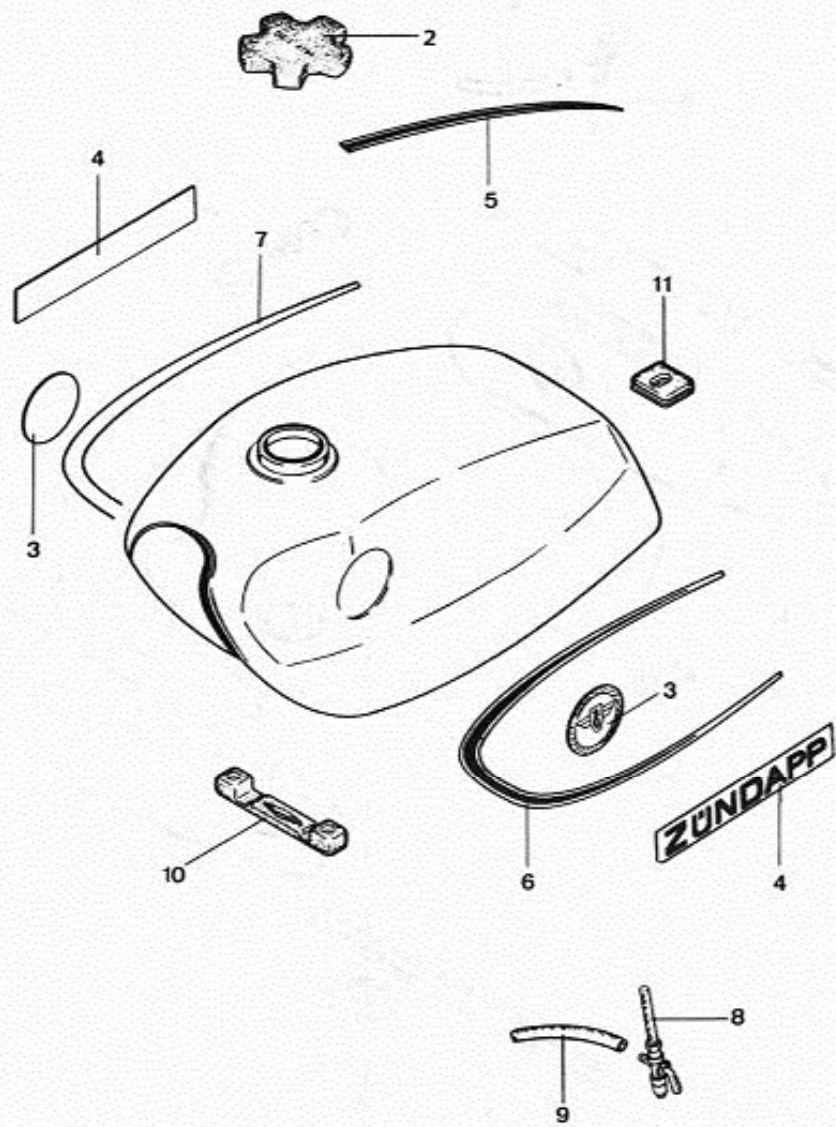


Bild	Bestell-Nr.	Benennung	530	0	70														
1-7	529-20.710	Farbe Tank kpl.																	
2	529-20.602	Tankdeckel																	
3	529-20.118	Plakette																	
4	529-20.148	Schriftzeichen "ZÜNDAPP"																	
5	529-20.147	Tankdekor oben																	
6	529-20.145	links																	
7	529-20.146	rechts																	
8	428-20.712	Benzinhahn kpl.																	
9	DIN73379/410	Benzinschlauch A 5x9x620 mm																	
10	529-20.109	Gummiauflage																	
11	529-20.105																		
--	530-20.700	Werkzeugsatz																	
--	561-20.610	Steckschlüssel SW 17/21																	
--	444-20.600	Luftpumpe																	

Sitzbank, Gepäckträger

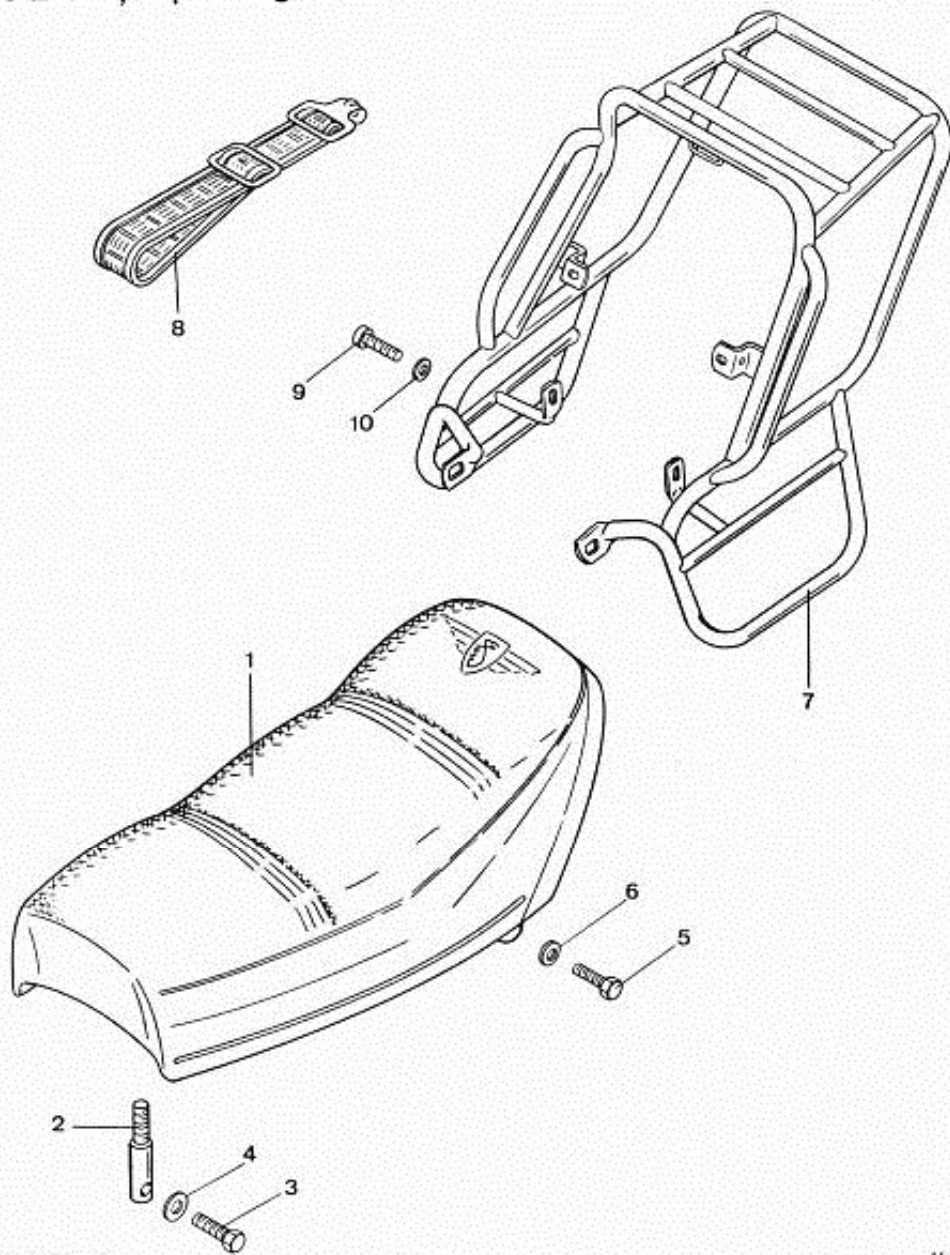


Bild	Bestell-Nr.	Benennung	530-	0																	
				50																	
1	530-21.615	Spottersitzbank		1																	
2	517-21.104	Haltebolzen		1																	
3	DIN931/300	Schraube 6x35		1																	
4	400-20.106	Scheibe 6,4x14x1,5		1																	
5	DIN933/470	Schraube 7x25		2																	
6	DIN127/480	Federring B 7		2																	
7	529-21.721	Gepäckträger mit Trägerband		1																	
8	448-21.604	Trägerband		1																	
9	DIN7985/275	Schraube 6x16		2																	
10	DIN125/400	Scheibe A 6,4		2																	

21.530.3

th

Sitzbank, Gepäckträger

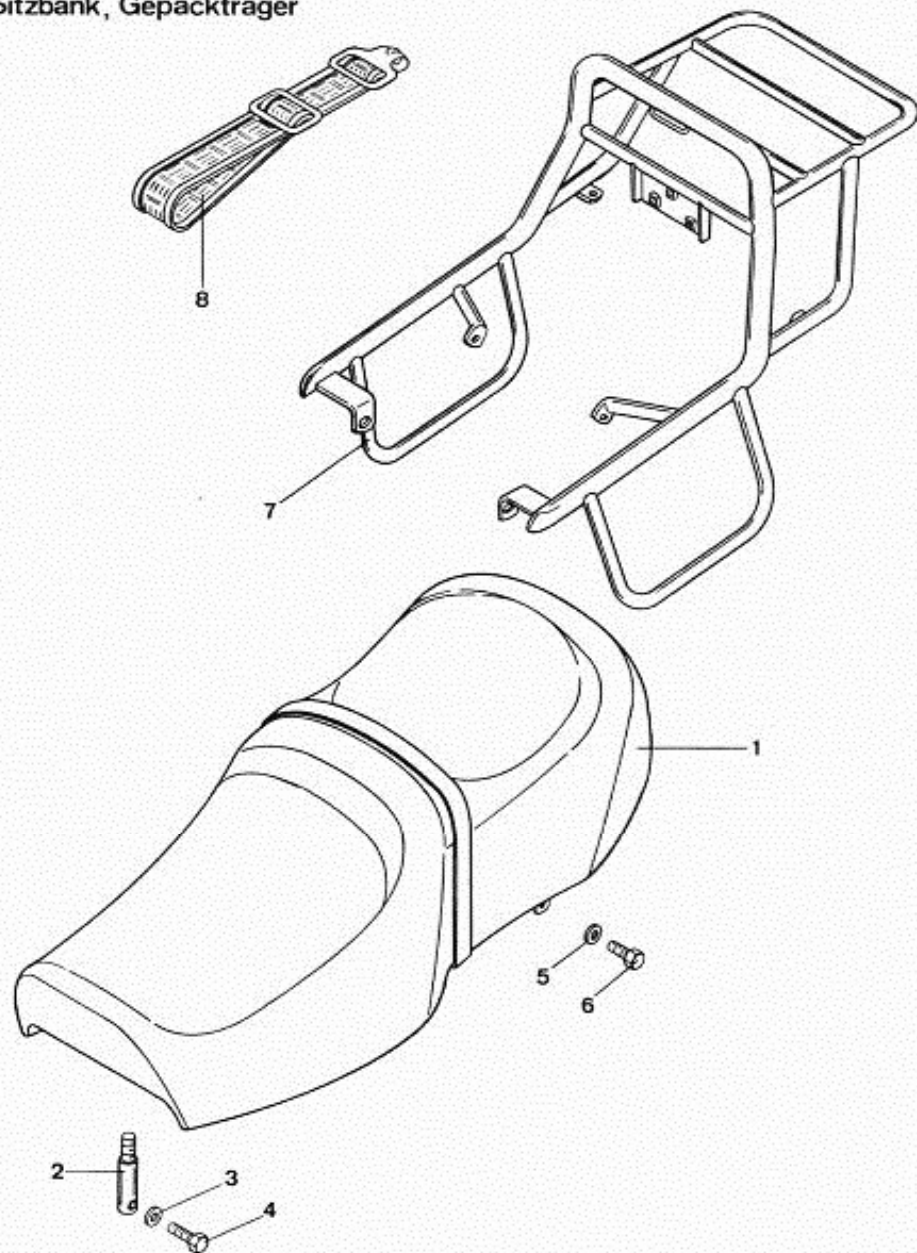


Bild	Bestell-Nr.	Benennung	530-	0 70															
1	529-21.616	Sitzbank gelb		1															
-	530-21.620	schwarz		1															
2	517-21.104	Haltebolzen		1															
3	400-20.106	Scheibe 6,4x14x1,5		1															
4	DIN931/300	Schraube 6x35		1															
5	DIN127/480	Federring B 7		2															
6	DIN933/470	Schraube 7x25		2															
7	530-21.724	Gepäckträger kpl.		1															
8	448-21.604	Trägerband		1															

Spoiler

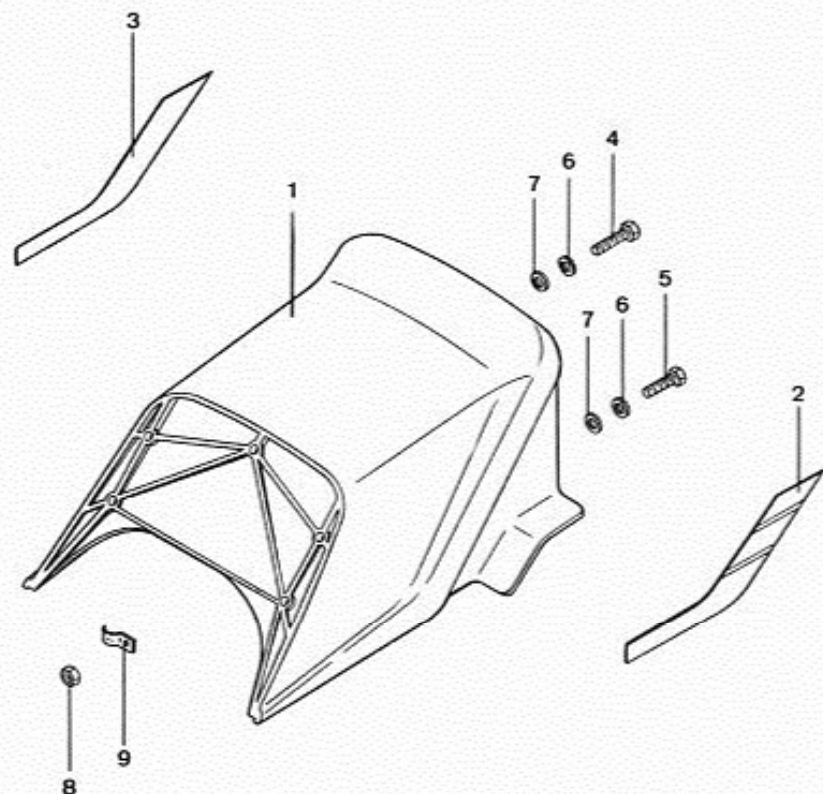


Bild	Bestell-Nr.	Benennung	530-	0	50															
1-3	529-21.613	<u>Farbe</u> Spoiler mit Dekor																		1
2	529-21.109/67	Spoilerdekor links silber/schwarz																		1
-	529-21.111/70	rot/schwarz																		1
3	529-21.110/67	rechts silber/schwarz																		1
-	529-21.112/70	rot/schwarz																		1
4	DIN933/380	Schraube 6x30																		3
5	DIN933/370	6x25																		2
6	DIN137/360	Federscheibe B 6																		5
7	DIN9021/600	Scheibe A 6,4																		5
8	IN934/400	Mutter M 6																		2
9	517-10.199	Schelle																		1

ZÜNDAPP

**ZÜNDAPP-WERKE GMBH · Anzinger Straße 1-3
8000 München 80**

Leichtkraftrad KS 80 Touring**Motor – Vergaser**

Motor-Typ	314-01L1	Vergaser	Bing 21/20/105	Gänge	5
ab Motor-Nr.	9905609	HD/ND/LD	85/6603/35	Kettenritzel	16 Zähne
cm ³ /KW/min ⁻¹	78,11/6,4/6000	Starterdüse	50	Getriebeöl/cm ³	SAE 80/450
Starteinr./Schaltung	Kickst./Fuß	Nadelstellung	3	Kraftstoff-Ölm.	50 : 1
Kühlung	Wasser	Leerlauf-Luftschraube	¾ offen	Bergsteigfähigkeit	51%

Elektrische Anlage

Zündanlage	MHKZ, 6 V 35/30/13 W	Kontaktabstand	-	Bremslicht/Blinker	G 6 V/10 W
Bosch-Bezeichnung	-	Zündzeitpunkt	0,7-1,0 mm/7000 min ⁻¹	Drehzahlm.-Bel.	J 6 V/1,2 W
Zündspule	Motoplat Nr. 9620	Zündkerze, Wärmewert	W 3 C (275) Ch. N-2	Tachobeleuchtung	J 6 V/0,6 W
Bosch-Bezeichnung	-	Elektrodenabstand	0,5 mm	Leerlaufanzeige	6 V/1,2 W (grün)
Elektronik-Box	314-07.106	Batterieladung über	ULO EBL 801 53 (3 An.)	Kühlwasserkontrolle	6 V/1,2 W (rot)
Bosch-Bezeichnung	-	Batterie	Ni-Cd 6 V/1 Ah	Fernlichtkontrolle	6 V/1,2 W (blau)
Kontaktsatz	-	Scheinwerferbirne	B 6 V, 35/35 W	Blinkerkontrolle	6 V/1,2 W (gelb)
Bosch-Bezeichnung	-	Rücklichtbirne	G 6 V/5 W	Signalanlage	Horn 6 V/2 A

Fahrgestell

Fahrgestell-Typ	530-07L0	Kühlerinhalt	0,95 l	Luftdruck (solo)	1,8/2,0 bar
ab Fahrgestell-Nr.	9402243	Bremse vorn ø	Scheibe-220	Luftdruck (mit Sozius)	1,8/2,5 bar
Zuläss. Ges.-Gewicht	300 kg	Bremse hinten ø	Trommel-150	Kettenrad	39 Zähne
Telegabel: Öl/Holm	SAE 20/110 cm ³	Felge vorn u. hinten	WM 1/1,6 x 17"	Kette/Glieder	1/2" x 5/16"-114
Tank/davon Reserve	13,5 l/2,4 l	Reifen vorn u. hinten	2,75/3,00-17 R		